



DNT/ 568 /2021  
Nr Sprawy: DNT.250.2.2021

Warszawa, 08.07.2021 r.

*Szanowni Państwo,  
Uczestnicy postępowania*

**INFORMACJA O WYBORZE NAJKORZYSTNIEJSZEJ OFERTY  
ORAZ O ODRZUCENIU OFERTY**

Dotyczy: postępowania o udzielenie zamówienia publicznego w trybie podstawowym bez negocjacji pn.: **Modernizacja wentylacji w budynku dydaktycznym Instytutu Biologii, Katedra Genetyki, Hodowli i Biotechnologii Roślin - Wolica SGGW w Warszawie przy ulicy Nowoursynowskiej**

Zamawiający, Szkoła Główna Gospodarstwa Wiejskiego w Warszawie, Dział Nadzoru Technicznego, zawiadamia na podstawie art. 253 ust. 1 Ustawy z dnia 11 września z 2019 r. – Prawo Zamówień Publicznych (Dz. U. 2019 poz. 2019 ze zm.), że w wyniku przeprowadzonego postępowania jako najkorzystniejsza oferta została wybrana oferta Wykonawcy:

**Nazwa i adres firmy:**

Oferta nr 1  
SAWENT Przedsiębiorstwo Produkcyjno-Usługowe  
mgr inż. Maciej Sawicki,  
ul. Zachodnia 57, 05-816 Opacz

---

**Szkoła Główna  
Gospodarstwa  
Wiejskiego w Warszawie**

ul. Nowoursynowska 166  
02-787 Warszawa  
+48 22 593 10 11  
prorektor\_rozwoj@sggw.edu.pl  
www.sggw.pl

**Uzas  
adni  
enie  
wyt  
oru:**

Liczba punktów w kryterium: Cena	<b>60 pkt</b>
Liczba punktów w kryterium: Termin wykonania zamówienia	<b>20 pkt</b>
Liczba punktów w kryterium: okres gwarancji na wykonane roboty budowlane	<b>20 pkt</b>
<b>Łączna liczba punktów</b>	<b>100 pkt</b>

Wyżej wymieniony Wykonawca przedstawił ofertę, która zgodnie z przyjętymi w SWZ kryteriami oceny stanowi dla Zamawiającego ofertę najkorzystniejszą (spośród ofert niepodlegających odrzuceniu), tj. uzyskała największą liczbę punktów. Wykonawca w kryterium „cena” uzyskał 60 punktów z możliwych 60 pkt, w kryterium „termin wykonania zamówienia” uzyskał 20 punktów z możliwych 20 pkt, w kryterium „okres gwarancji na wykonane usługi” uzyskał 20 punktów z możliwych 20 pkt, co razem daje sumę 100 punktów.

**Wykaz złożonych ofert wraz z przyznaną punktacją:**



Lp.	WYKONAWCA	PKT
1	SAWENT Przedsiębiorstwo Produkcyjno – Usługowe mgr inż. Maciej Sawicki ul. Zachodnia 57, 05-816 Opacz	<ul style="list-style-type: none"><li>Liczba punktów w kryterium cena: 60 na 60 możliwych</li><li>Liczba punktów w kryterium termin wykonania zamówienia: 20 na 20 możliwych</li><li>Liczba punktów w kryterium okres gwarancji na wykonane roboty budowlane: 20 na 20 możliwych</li></ul> <b>Łączna liczba punktów: 100 na 100 możliwych</b>
2	STB Sp. z o.o. ul. Wielkopolska 7 26-600 Radom	Oferta odrzucona
3	Grupa KDM Sp. z o.o. ul. Polczyńska 53 01-336 Warszawa	<ul style="list-style-type: none"><li>Liczba punktów w kryterium cena: 47,80 na 60 możliwych</li><li>Liczba punktów w kryterium termin wykonania zamówienia: 20 na 20 możliwych</li><li>Liczba punktów w kryterium okres gwarancji na wykonane roboty budowlane: 20 na 20 możliwych</li></ul> <b>Łączna liczba punktów: 87,80 na 100 możliwych</b>

**Wykaz odrzuconych ofert:**

STB Sp. z o.o. , ul. Wielkopolska 7, 26-600 Radom – na podstawie art. 226 ust. 1 pkt. 3 ustawy w zw. z art. 63 ust. 2 ustawy, na podstawie art. 226 ust. 1 pkt. 6 ustawy oraz na podstawie art. 226 ust. 1 pkt. 14 ustawy.

**Uzasadnienie:**

Postawa faktyczna odrzucenia oferty na podstawie art. 226 ust. 1 pkt. 3 ustawy w zw. z art. 63 ust. 2 ustawy, a także na podstawie art. 226 ust. 1 pkt. 6 ustawy .

Zamawiający odrzuca ofertę jeśli jest niezgodna z przepisami ustawy oraz nie została sporządzona lub przekazana w sposób zgodny z wymaganiami technicznymi oraz organizacyjnymi sporządzania lub przekazywania ofert przy użyciu środków komunikacji elektronicznej określonymi przez zamawiającego.

Zgodnie z art. 63 ust. 2 ustawy „ W postępowaniu o udzielenie zamówienia lub konkursie o wartości mniejszej niż progi unijne ofertę, wniosek o dopuszczenie do udziału w postępowaniu o udzielenie zamówienia lub w konkursie, oświadczenie, o którym mowa w art. 125 ust. 1, składa się, pod rygorem nieważności, w formie elektronicznej lub w postaci elektronicznej opatrzonej podpisem zaufanym lub podpisem osobistym”.

Zgodnie z rozdz. XII SWZ Komunikacja w postępowaniu o udzielenie zamówienia, w tym składanie ofert, wymiana informacji oraz przekazywanie dokumentów lub oświadczeń odbywa się przy użyciu środków komunikacji elektronicznej.

Zgodnie rozdz. XVI, pkt. 2 SWZ, oferta wraz z załącznikami musi zostać sporządzona w języku polskim, złożona w postaci elektronicznej oraz **podpisana kwalifikowanym podpisem elektronicznym, podpisem osobistym lub podpisem zaufanym pod rygorem nieważności.**

W dniu 23.06.2021r. o godz. 08:02 Wykonawca złożył na miniPortal ofertę. Oferta została odszyfrowana w dniu 23.06.2021r., niezwłocznie po terminie otwarcia ofert.

**Oferta liczy 8 plików:**

- plik 1 – zał. nr 8 SGGW.pdf
- plik 2 – zał. nr 7 SGGW.pdf
- plik 3 – zał. nr 3 SGGW.pdf
- plik 4 – zał. nr 2 SGGW.pdf
- plik 5 – zał. nr 1 SGGW.pdf
- plik 6 – zał. nr 9 SGGW.pdf
- plik 7 – wadium SGGW.pdf
- plik 8 – KRS 24.03.2021.pdf,

**z których żaden nie został opatrzonej podpisem zaufanym, osobistym czy elektronicznym.**

# Prorektor ds. Rozwoju Szkoły Głównej Gospodarstwa Wiejskiego w Warszawie



Zamawiający po otwarciu oferty miał obowiązek zweryfikować ważność złożonego podpisu.

W celu weryfikacji czy oferta została prawidłowo podpisana:

I. **kwalifikowanym podpisem elektronicznym** Zamawiający skorzystał z usług kwalifikowanych dostawców usług zaufania, zgodnie bowiem z art. 33 rozporządzenia eIDAS kwalifikowaną usługę walidacji kwalifikowanych podpisów elektronicznych świadczy wyłącznie kwalifikowany dostawca usług zaufania, który:

- a) zapewnia walidację zgodnie z art. 32 ust. 1 rozporządzenia eIDAS,
- b) umożliwia stronom ufającym otrzymanie wyniku procesu walidacji w automatyczny, wiarygodny i skuteczny sposób oraz przy użyciu zaawansowanego podpisu elektronicznego lub zaawansowanej pieczęci elektronicznej dostawcy kwalifikowanej usługi walidacji.

Zamawiający skorzystał z aplikacji niżej wymienionych dostawców usług zaufania:

1. Asseco Data Systems S.A. (potwierdzenie walidacji - załącznik nr 1)
2. Polish Security Printing Works (PWPW Sigillum) (potwierdzenie walidacji - załącznik nr 2)

II. **podpisem zaufanym**, Zamawiający skorzystał z weryfikacji na stronie ePUAP:  
<https://moj.gov.pl/uslugi/signer/upload?xFormsAppName=SIGNER> - (załącznik nr 3)

III. **podpisem osobistym**, Zamawiający skorzystał z aplikacji **e-Dowód** (załącznik nr 3)

W wyniku przeprowadzonej weryfikacji czy oferta została prawidłowo podpisana Zamawiający nie mógł dokonać zgodnie z przepisami Rozporządzenia eIDAS walidacji kwalifikowanego podpisu elektronicznego złożonego przez Wykonawcę w ofercie, a co za tym idzie Zamawiający nie może stwierdzić, że złożony przez Wykonawcę podpis jest ważny i można go uznać za kwalifikowany podpis elektroniczny. Zamawiający nie może również stwierdzić, że Wykonawca prawidłowo podpisał ofertę podpisem zaufanym czy osobistym.

W związku z tym nie można uznać, że złożona przez ww. Wykonawcę **STB Sp. z o.o. ul. Wielkopolska 7, 26-600 Radom** oferta, została prawidłowo podpisana.

Brak prawidłowo złożonego podpisu pod ofertą, skutkuje tym, że oferta jest nieważna zgodnie z art. 63 ust. 2 ustawy.

W związku z powyższym oferta złożona przez Wykonawcę za pośrednictwem platformy <https://miniportal.uzp.gov.pl/> powinna zostać podpisana prawidłowo kwalifikowanym podpisem elektronicznym lub podpisem zaufanym lub podpisem osobistym. Brak prawidłowo złożonego podpisu wyklucza możliwość uznania oferty za oświadczenie woli w rozumieniu przepisów ustawy oraz zapisów SWZ.

Powyższe stanowi o sprzeczności treści oferty z ustawą, treścią SWZ oraz jej nieważności z przepisami ustawy, co przesądza o nieważności i konieczności odrzucenia oferty.

Podstawę faktyczną odrzucenia oferty na podstawie art. 226 ust. 1 pkt. 14 ustawy stanowi fakt niedochowania obowiązku prawidłowego wniesienia wymaganego wadium przed upływem terminu składania ofert. Wykonawca do oferty załączył co prawda dowód przelewu kwoty wadium na rachunek bankowy Zamawiającego, jednakże do upływu terminu składania ofert wadium nie zostało zaksięgowane na rachunku bankowym Zamawiającego (kwota wadium została zaksięgowana dnia 23.06.2021 r. o godz. 11:52:35, tj. po upływie terminu składania ofert, co nastąpiło w dniu 23.06.2021 r. o godz. 09:00).

W tym miejscu wskazać należy na nadal aktualne stanowisko Krajowej Izby Odwoławczej wyartykułowane w wyroku z dnia 29 sierpnia 2012 r. (KIO 1766/12), w którym wskazano, że: „wykonawca ponosi wszelkie ryzyko związane ze skutecznością dostarczenia zamawiającemu wadium i konsekwencje jego ewentualnego braku przed terminem składania ofert. Wadium wnoszone w pieniądzu wpłaca się przelewem na rachunek bankowy wskazany przez zamawiającego. Posłużenie się przez ustawodawcę sformułowaniem wpłacać na rachunek jest równoznaczne z koniecznością zaksięgowania środków pieniężnych na wskazanym rachunku.”.

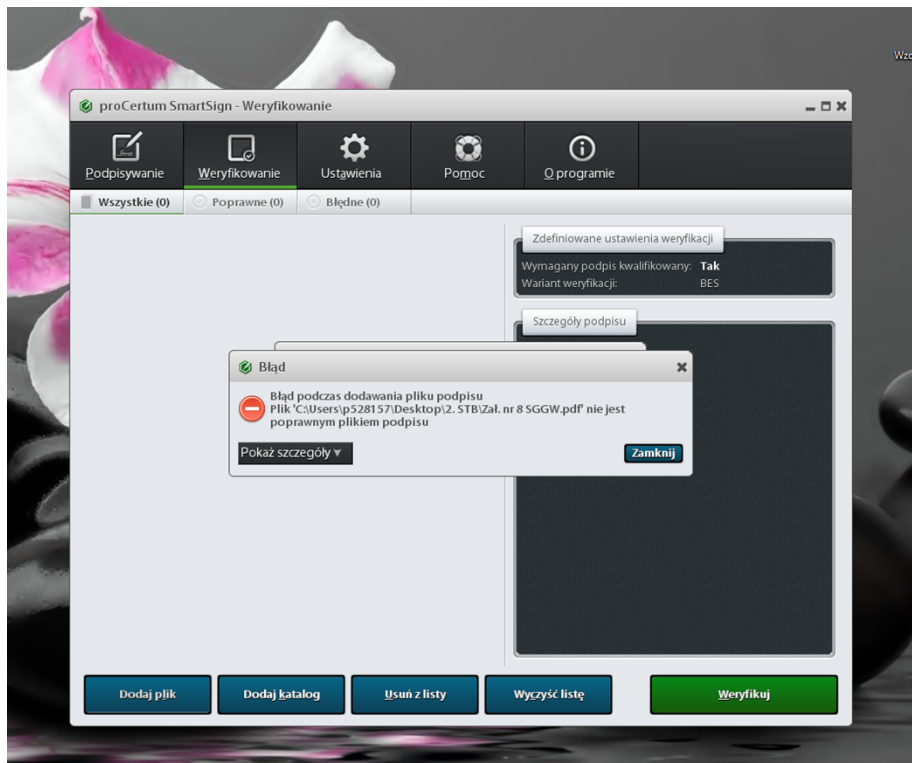
**Prorektor ds. Rozwoju**  
Szkoly Głównej Gospodarstwa Wiejskiego  
w Warszawie



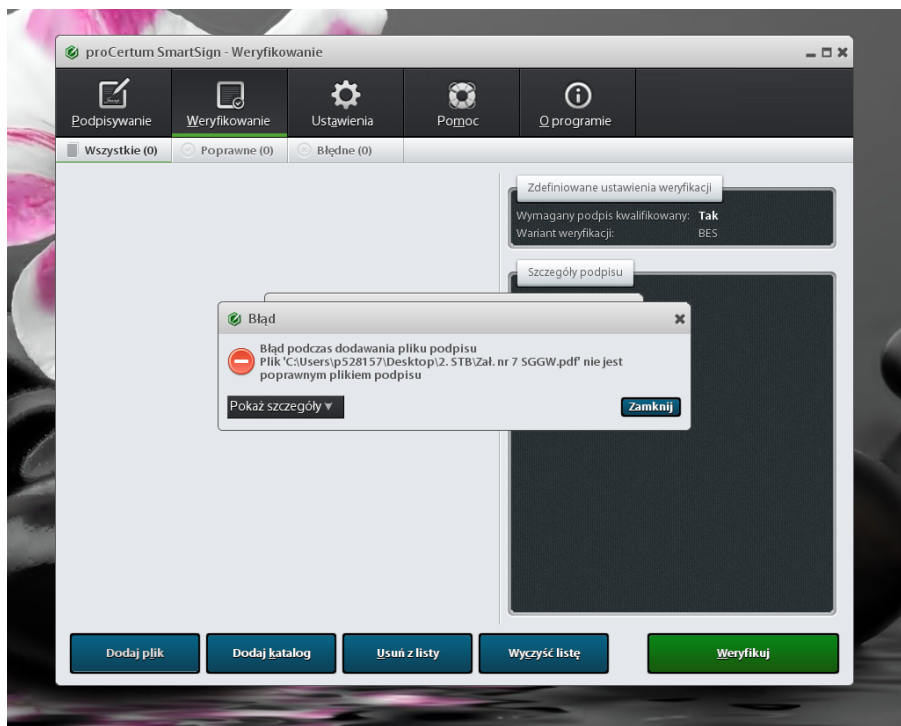
Wobec powyższego należało odrzucić ofertę Wykonawcy STB sp. z o.o. także na podstawie art. 226 ust. 1 pkt. 14 ustawy.

Prorektor ds. Rozwoju  
Szkoly Głównej Gospodarstwa Wiejskiego w Warszawie  
prof. dr hab. Kazimierz Tomala  
*/podpisano kwalifikowanym podpisem elektronicznym/*

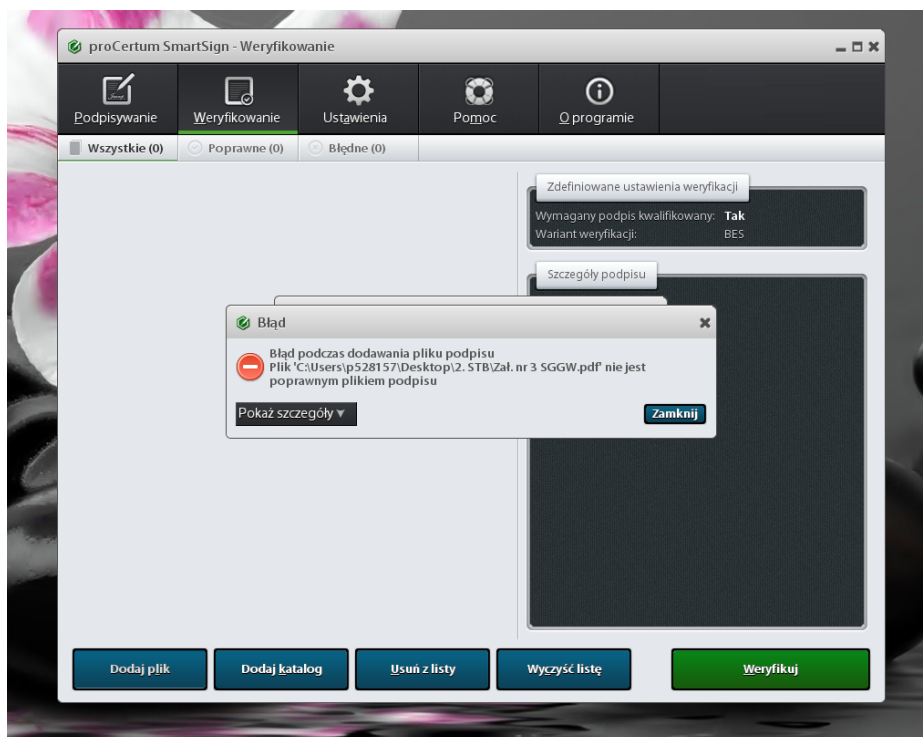
Załącznik nr 8 SGGW.pdf



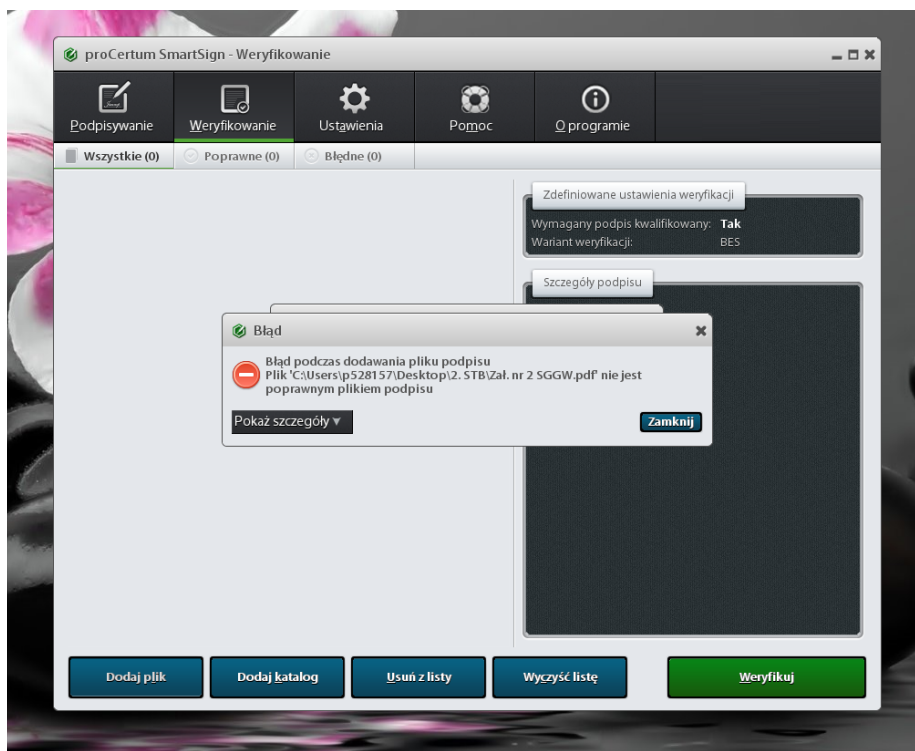
Załącznik nr 7 SGGW.pdf



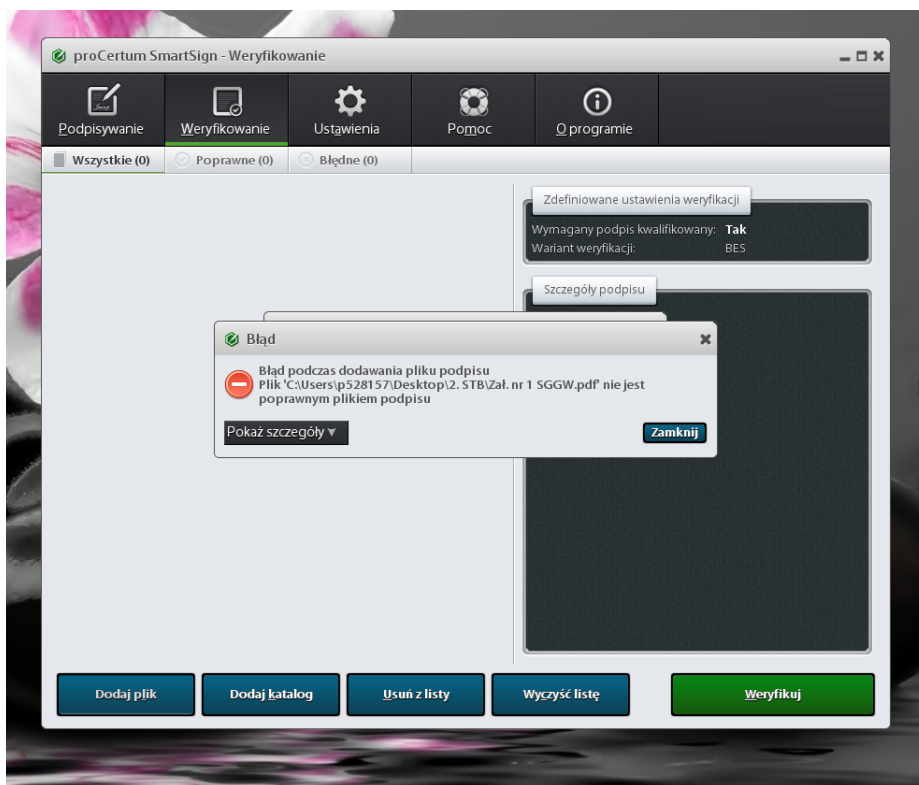
Załącznik nr 3 SGGW.pdf



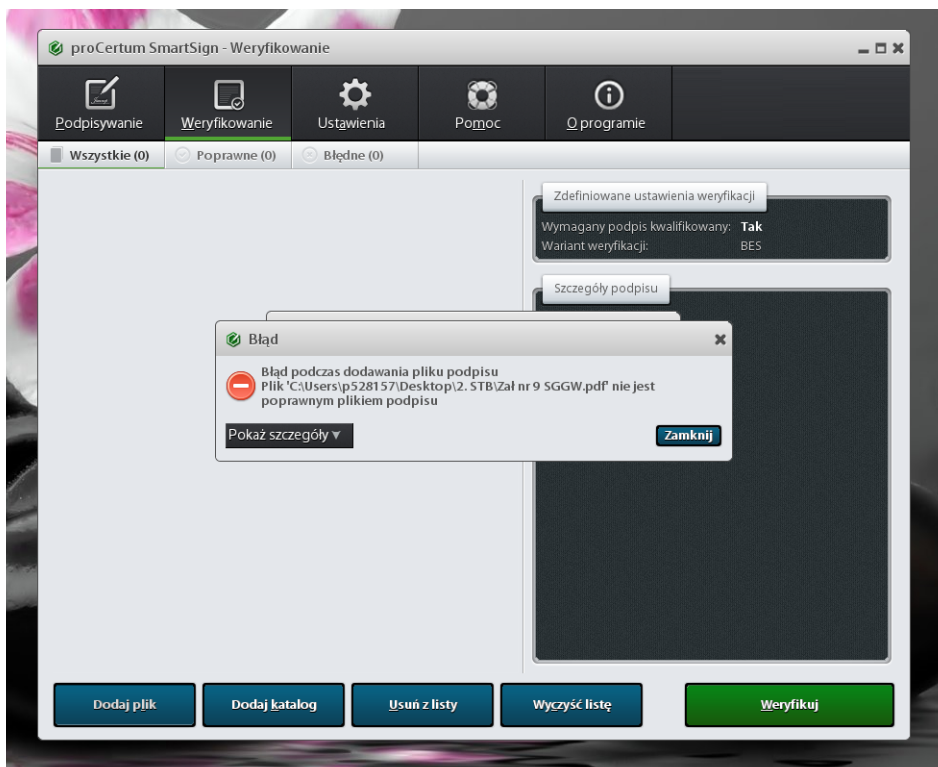
Załącznik nr 2 SGGW.pdf



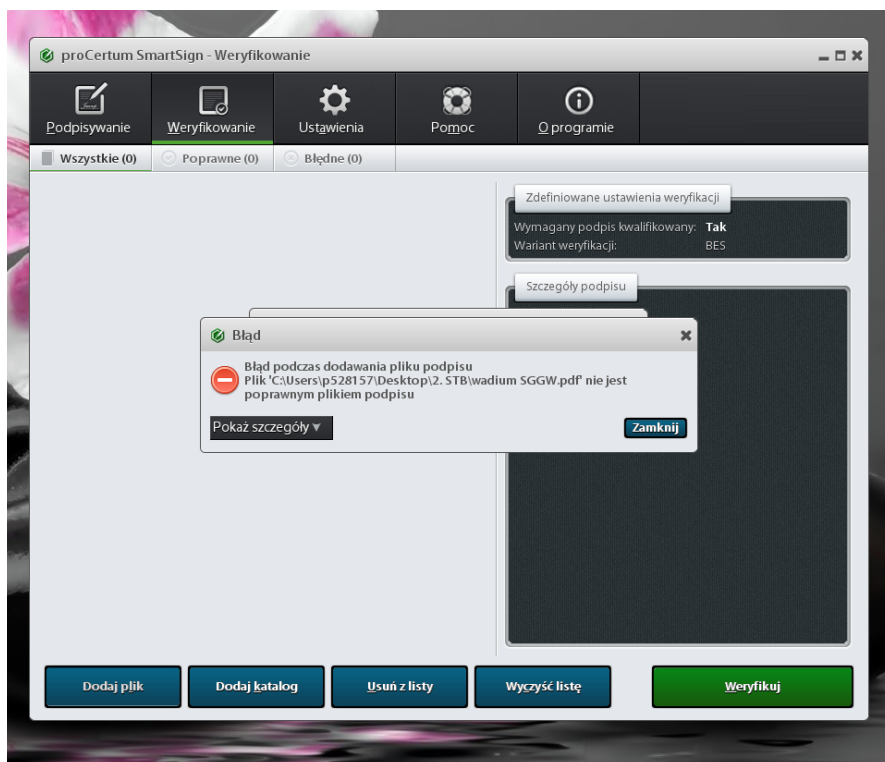
Załącznik nr 1 SGGW.pdf



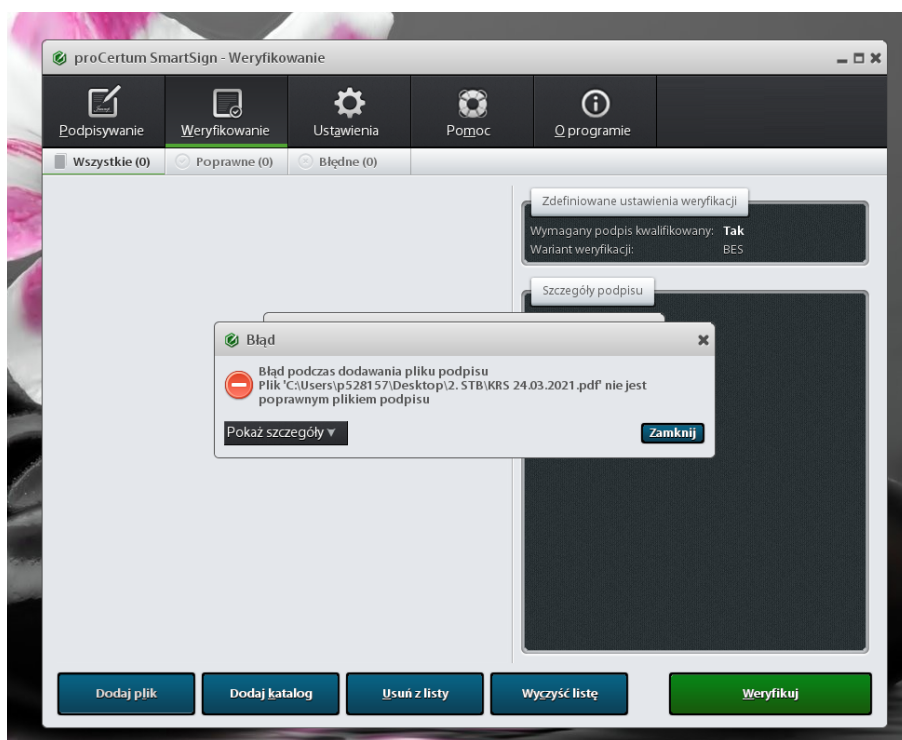
Załącznik nr 9 SGGW.pdf



Wadium SGGW.pdf



KRS 24.03.2021.pdf



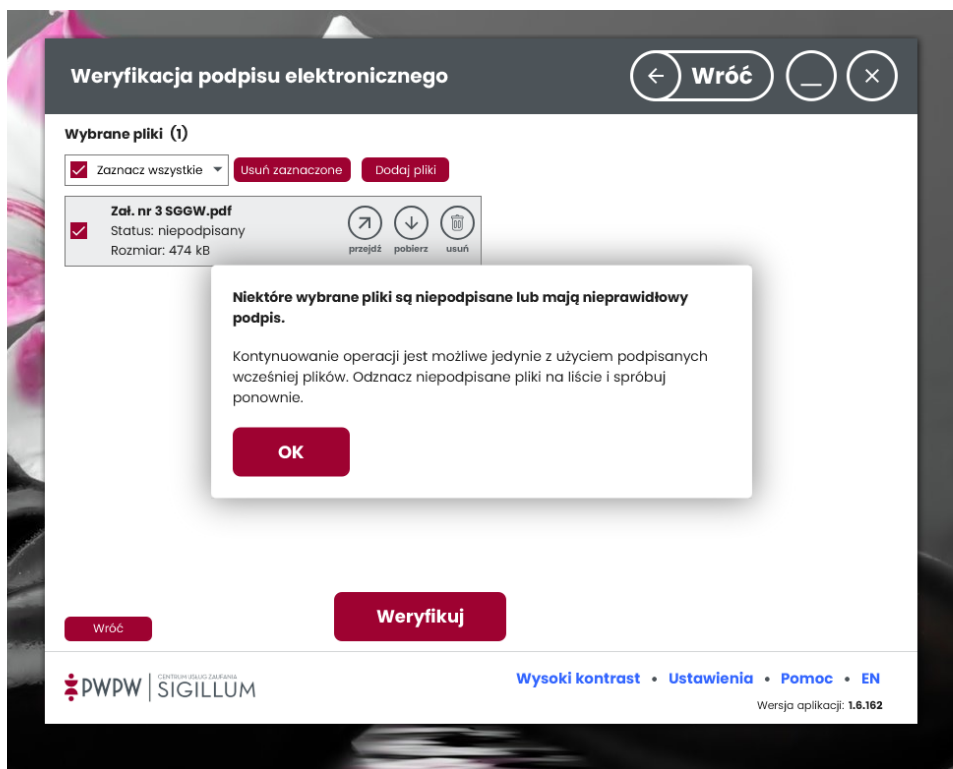




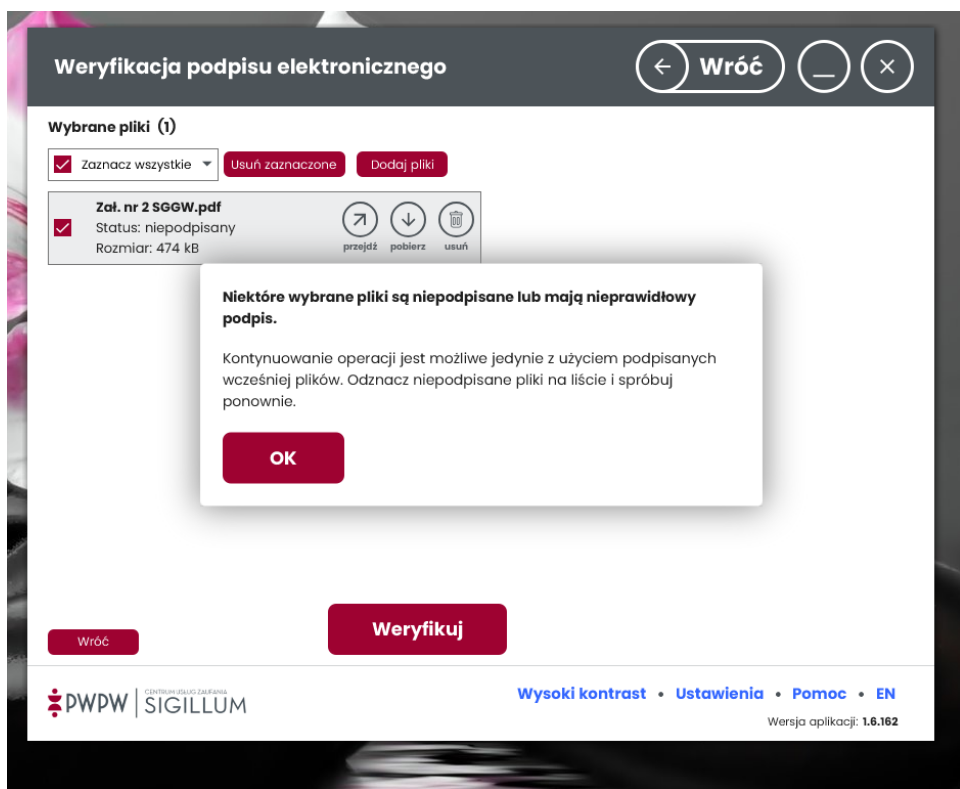
Załącznik nr 8 SGGW.pdf

Załącznik nr 7 SGGW.pdf

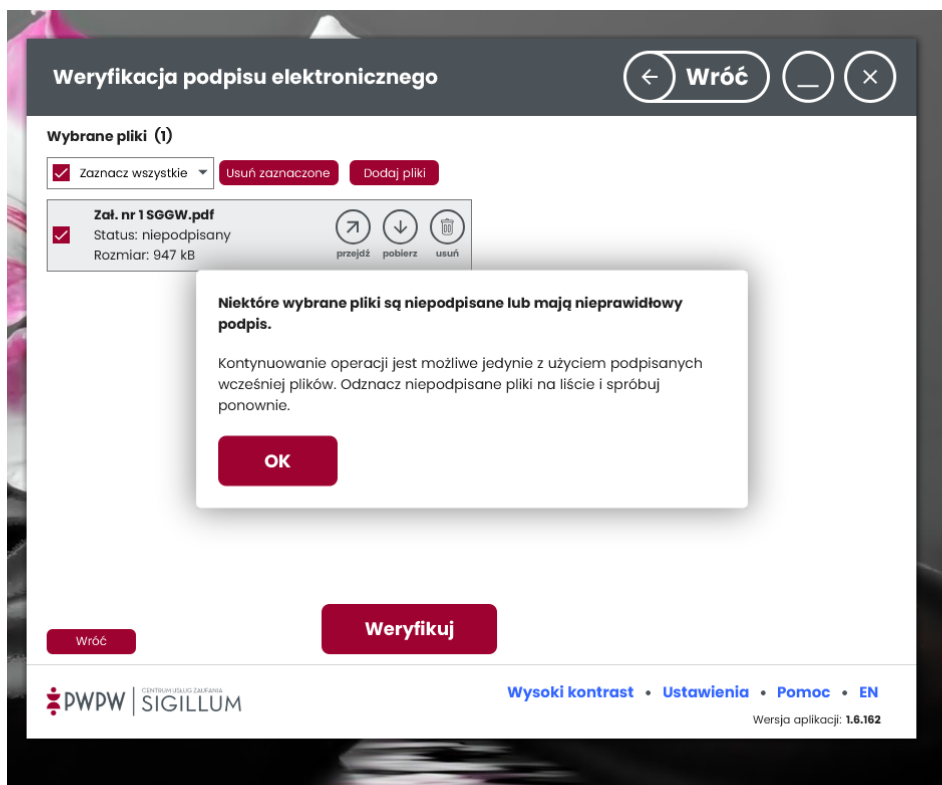
Załącznik nr 3 SGGW.pdf



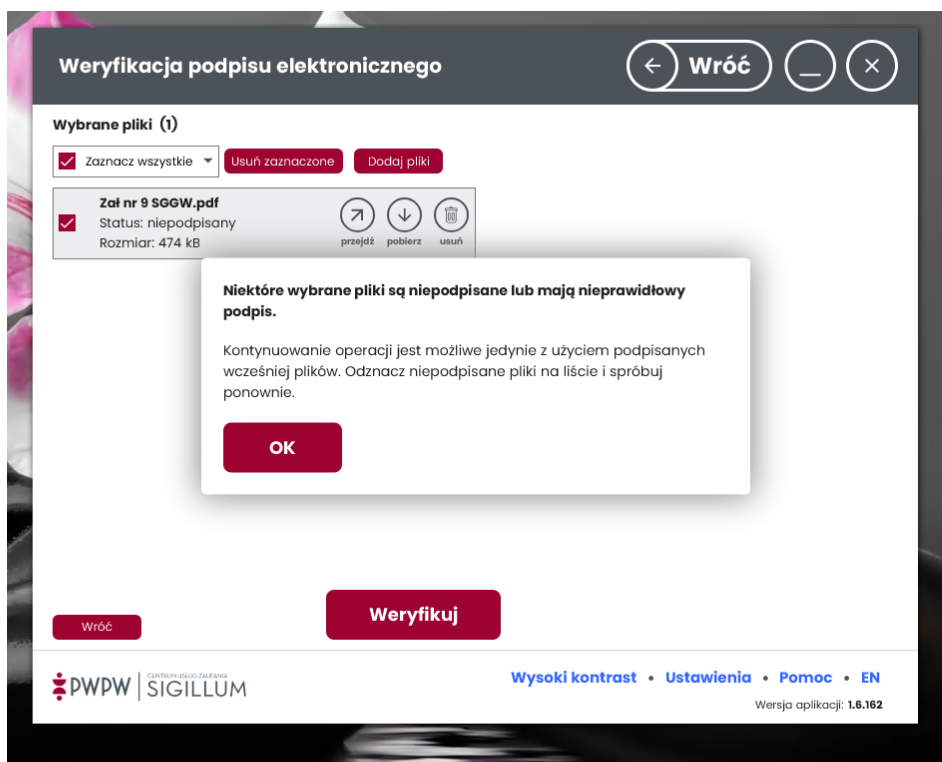
Zał. nr 2 SGGW.pdf



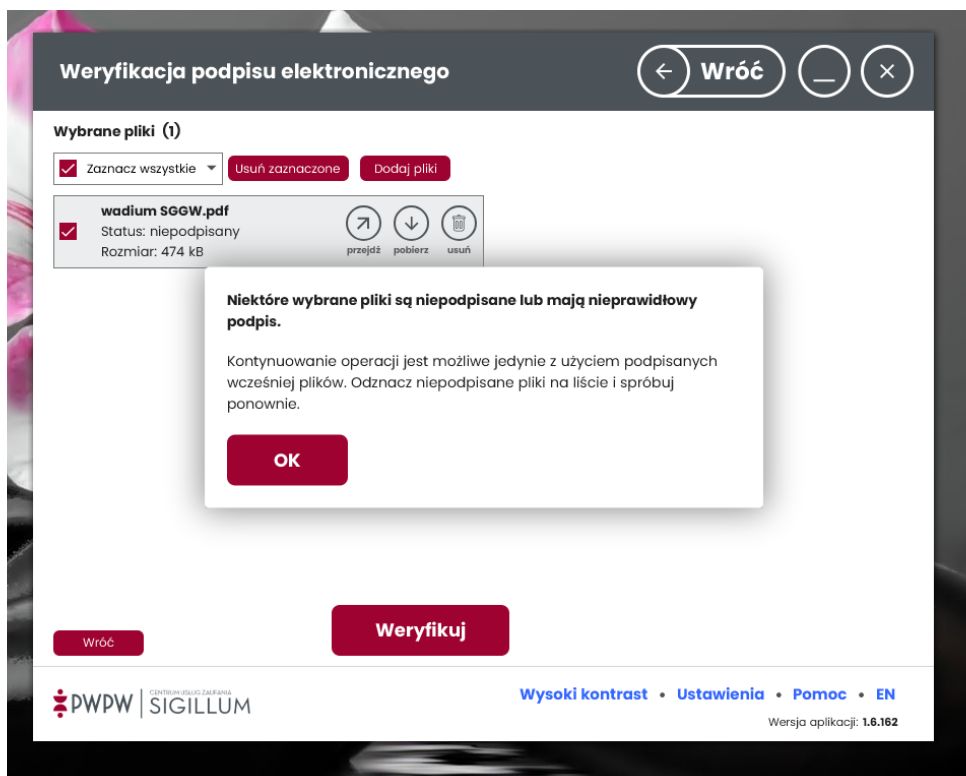
Zał. nr 1 SGGW.pdf



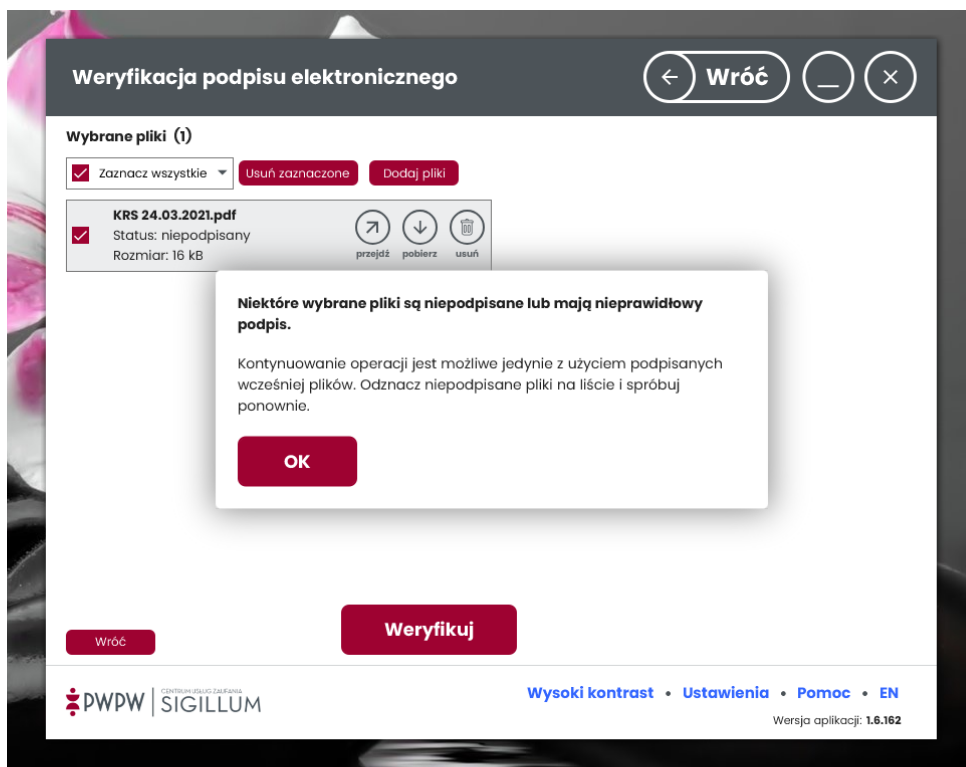
Załącznik nr 9 SGGW.pdf



Wadium SGGW.pdf



KRS 24.03.2021.pdf





Załącznik nr 8 SGGW.pdf

The screenshot shows the 'Podpisz dokument elektronicznie za pomocą podpisu zaufanego' (Sign document electronically with a trusted signature) page on gov.pl. The document 'Załącznik nr 8 SGGW.pdf' has been successfully uploaded. The interface includes a 'PODPISZ' (Sign) button and a list of supported file formats and browsers.

**Możesz:**

- podpisywać dokumenty – również te, które podpisał ktoś inny
- sprawdzić, czy inne osoby złożyły prawidłowy podpis
- zobaczyć podpisane dokumenty

**Rozmiar dokumentu:** maksimum 10 MB.

**Rozszerzenie:** pdf, txt, rtf, xps, odt, ods, odp, doc, xls, ppt, docx, xlsx, pptx, csv, jpeg, jpeg, tiff, geotiff, png, svg, wav, mp3, avi, mpg, mpeg, mpa, m4a, mpeg4, ogg, ogv, sip, tar, gz, gsp, 7z, html, xhtml, css, xml, xsd, gml, rng, xsl, xsit, TSL, dwg, dwt, dxf, dgn, ipz.

**Format podpisywania:**

- Dokument .pdf podpiszesz w formacie PAdES. Jeśli chcesz podpisać .pdf w formacie XAdES - kliknij ten link.
- Dokumenty inne niż .pdf podpiszesz w formacie XAdES.

**Sprawdź, czym się różnią formaty PAdES i XAdES.**

**Zalecamy przeglądarki internetowe:**

- Google Chrome od wersji 71.0.3
- Firefox od wersji 65.0.1
- Safari od wersji 12.0.2

Załącznik nr 7 SGGW.pdf

The screenshot shows the 'Podpisz dokument elektronicznie za pomocą podpisu zaufanego' (Sign document electronically with a trusted signature) page on gov.pl. The document 'Załącznik nr 7 SGGW.pdf' has been successfully uploaded. The interface includes a 'PODPISZ' (Sign) button and a list of supported file formats and browsers.

**Możesz:**

- podpisywać dokumenty – również te, które podpisał ktoś inny
- sprawdzić, czy inne osoby złożyły prawidłowy podpis
- zobaczyć podpisane dokumenty

**Rozmiar dokumentu:** maksimum 10 MB.

**Rozszerzenie:** pdf, txt, rtf, xps, odt, ods, odp, doc, xls, ppt, docx, xlsx, pptx, csv, jpeg, jpeg, tiff, geotiff, png, svg, wav, mp3, avi, mpg, mpeg, mpa, m4a, mpeg4, ogg, ogv, sip, tar, gz, gsp, 7z, html, xhtml, css, xml, xsd, gml, rng, xsl, xsit, TSL, dwg, dwt, dxf, dgn, ipz.

**Format podpisywania:**

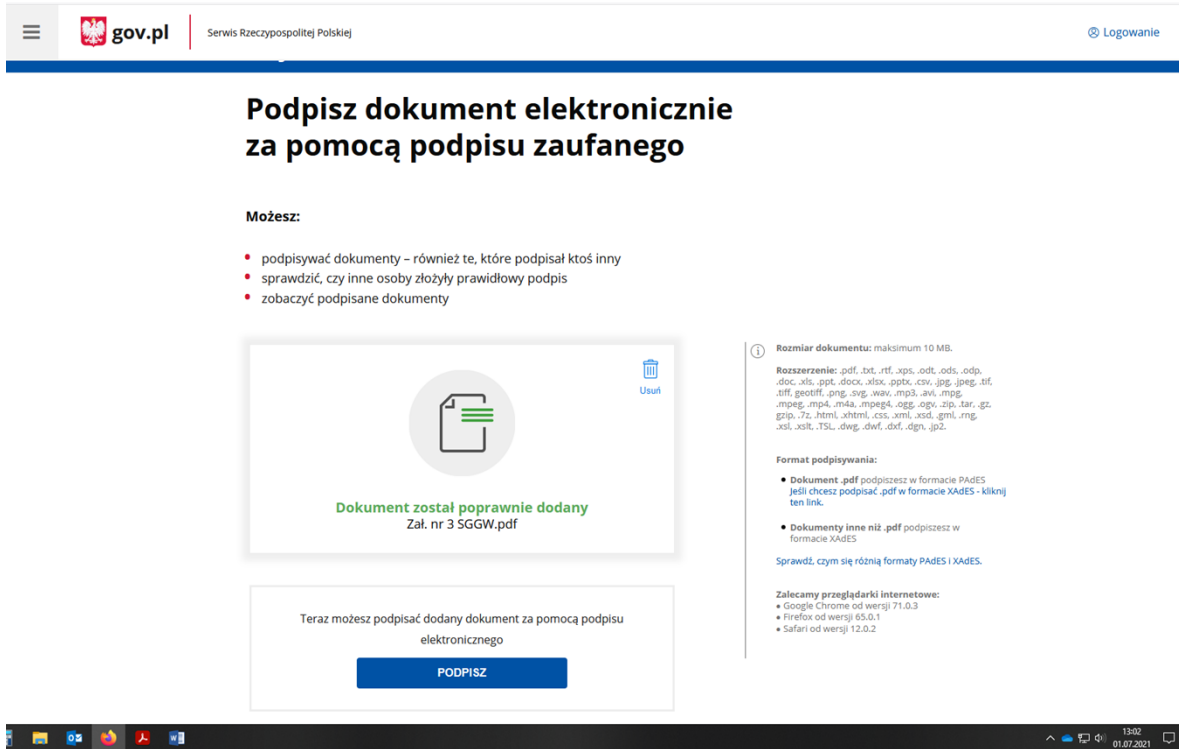
- Dokument .pdf podpiszesz w formacie PAdES. Jeśli chcesz podpisać .pdf w formacie XAdES - kliknij ten link.
- Dokumenty inne niż .pdf podpiszesz w formacie XAdES.

**Sprawdź, czym się różnią formaty PAdES i XAdES.**

**Zalecamy przeglądarki internetowe:**

- Google Chrome od wersji 71.0.3
- Firefox od wersji 65.0.1
- Safari od wersji 12.0.2

Załącznik nr 3 SGGW.pdf



gov.pl | Serwis Rzeczypospolitej Polskiej | Logowanie

## Podpisz dokument elektronicznie za pomocą podpisu zaufanego

**Możesz:**

- podpisywać dokumenty – również te, które podpisał ktoś inny
- sprawdzić, czy inne osoby złożyły prawidłowy podpis
- zobaczyć podpisane dokumenty

**Dokument został poprawnie dodany**  
Zał. nr 3 SGGW.pdf

Teraz możesz podpisać dodany dokument za pomocą podpisu elektronicznego

**PODPISZ**

**Rozmiar dokumentu:** maksimum 10 MB.

**Rozszerzenie:** .pdf, .txt, .rtf, .xps, .odt, .ods, .odp, .doc, .xls, .ppt, .docx, .xlsx, .pptx, .csv, .jpg, .jpeg, .tif, .tiff, .geotiff, .png, .svg, .wav, .mp3, .avi, .mpeg, .mpeg4, .m4a, .mpeg4, .ogg, .ogv, .zip, .tar, .gz, .gip, .7z, .html, .xhtml, .css, .xml, .xsd, .gml, .rng, .xsl, .xslt, .TSL, .dwg, .dxf, .dgn, .ip2.

**Format podpisywania:**

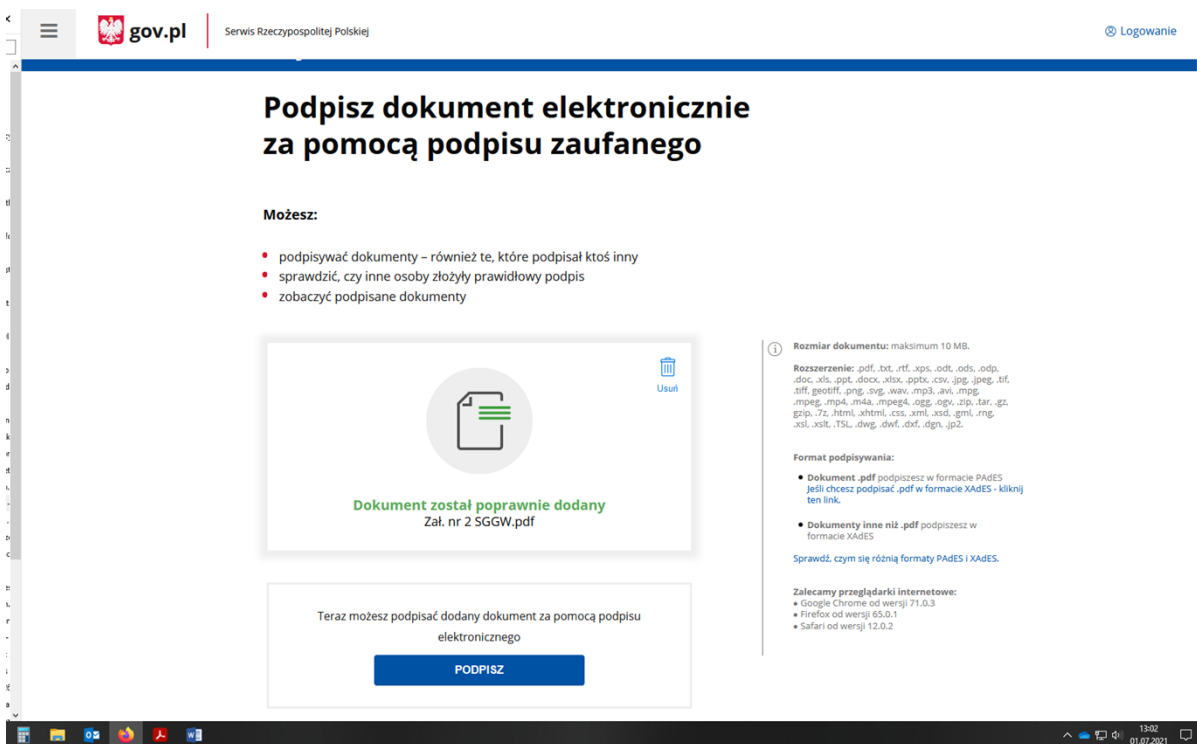
- Dokument .pdf podpiszesz w formacie PAdES. Jeśli chcesz podpisać .pdf w formacie XAdES - kliknij ten link.
- Dokumenty inne niż .pdf podpiszesz w formacie XAdES.

Sprawdź, czym się różnią formaty PAdES i XAdES.

**Zalecamy przeglądarki internetowe:**

- Google Chrome od wersji 71.0.3
- Firefox od wersji 65.0.1
- Safari od wersji 12.0.2

Załącznik nr 2 SGGW.pdf



gov.pl | Serwis Rzeczypospolitej Polskiej | Logowanie

## Podpisz dokument elektronicznie za pomocą podpisu zaufanego

**Możesz:**

- podpisywać dokumenty – również te, które podpisał ktoś inny
- sprawdzić, czy inne osoby złożyły prawidłowy podpis
- zobaczyć podpisane dokumenty

**Dokument został poprawnie dodany**  
Załącznik nr 2 SGGW.pdf

Teraz możesz podpisać dodany dokument za pomocą podpisu elektronicznego

**PODPISZ**

**Rozmiar dokumentu:** maksimum 10 MB.

**Rozszerzenie:** .pdf, .txt, .rtf, .xps, .odt, .ods, .odp, .doc, .xls, .ppt, .docx, .xlsx, .pptx, .csv, .jpg, .jpeg, .tif, .tiff, .geotiff, .png, .svg, .wav, .mp3, .avi, .mpeg, .mpeg4, .m4a, .mpeg4, .ogg, .ogv, .zip, .tar, .gz, .gip, .7z, .html, .xhtml, .css, .xml, .xsd, .gml, .rng, .xsl, .xslt, .TSL, .dwg, .dxf, .dgn, .ip2.

**Format podpisywania:**

- Dokument .pdf podpiszesz w formacie PAdES. Jeśli chcesz podpisać .pdf w formacie XAdES - kliknij ten link.
- Dokumenty inne niż .pdf podpiszesz w formacie XAdES.

Sprawdź, czym się różnią formaty PAdES i XAdES.

**Zalecamy przeglądarki internetowe:**

- Google Chrome od wersji 71.0.3
- Firefox od wersji 65.0.1
- Safari od wersji 12.0.2

Załącznik nr 1 SGGW.pdf




gov.pl | Serwis Rzeczypospolitej Polskiej | Logowanie

## Podpisz dokument elektronicznie za pomocą podpisu zaufanego

**Możesz:**

- podpisywać dokumenty – również te, które podpisał ktoś inny
- sprawdzić, czy inne osoby złożyły prawidłowy podpis
- zobaczyć podpisane dokumenty



**Dokument został poprawnie dodany**  
Załącznik nr 1 SGGW.pdf

Usun

Teraz możesz podpisać dodany dokument za pomocą podpisu elektronicznego

**PODPISZ**

**Rozmiar dokumentu:** maksimum 10 MB.

**Rozszerzenie:** pdf, txt, rtf, xls, odt, ods, odp, doc, xls, ppt, docx, xlsx, pptx, csv, jpg, jpeg, tiff, geotiff, png, svg, wav, mp3, avi, mpg, mpeg, mp4, m4a, mpeg4, ogg, ogv, zip, tar, gz, gzip, 7z, html, xhtml, css, xml, ood, gml, mg, xsl, xslt, TSL, dwg, dwf, dxf, dgn, ip2.

**Format podpisywania:**

- Dokument .pdf podpiszesz w formacie PAdES. Jeśli chcesz podpisać .pdf w formacie XAdES - kliknij ten link.
- Dokumenty inne niż .pdf podpiszesz w formacie XAdES.

**Sprawdź, czym się różnią formaty PAdES i XAdES.**

**Zalecamy przeglądarki internetowe:**

- Google Chrome od wersji 71.0.3
- Firefox od wersji 65.0.1
- Safari od wersji 12.0.2


## Załącznik nr 9 SGGW.pdf

gov.pl | Serwis Rzeczypospolitej Polskiej | Logowanie

## Podpisz dokument elektronicznie za pomocą podpisu zaufanego

**Możesz:**

- podpisywać dokumenty – również te, które podpisał ktoś inny
- sprawdzić, czy inne osoby złożyły prawidłowy podpis
- zobaczyć podpisane dokumenty



**Dokument został poprawnie dodany**  
Załącznik nr 9 SGGW.pdf

Usun

Teraz możesz podpisać dodany dokument za pomocą podpisu elektronicznego

**PODPISZ**

**Rozmiar dokumentu:** maksimum 10 MB.

**Rozszerzenie:** pdf, txt, rtf, xls, odt, ods, odp, doc, xls, ppt, docx, xlsx, pptx, csv, jpg, jpeg, tiff, geotiff, png, svg, wav, mp3, avi, mpg, mpeg, mp4, m4a, mpeg4, ogg, ogv, zip, tar, gz, gzip, 7z, html, xhtml, css, xml, ood, gml, mg, xsl, xslt, TSL, dwg, dwf, dxf, dgn, ip2.

**Format podpisywania:**

- Dokument .pdf podpiszesz w formacie PAdES. Jeśli chcesz podpisać .pdf w formacie XAdES - kliknij ten link.
- Dokumenty inne niż .pdf podpiszesz w formacie XAdES.

**Sprawdź, czym się różnią formaty PAdES i XAdES.**

**Zalecamy przeglądarki internetowe:**

- Google Chrome od wersji 71.0.3
- Firefox od wersji 65.0.1
- Safari od wersji 12.0.2

## Wadium SGGW.pdf




gov.pl | Serwis Rzeczypospolitej Polskiej | Logowanie

## Podpisz dokument elektronicznie za pomocą podpisu zaufanego

**Możesz:**

- podpisywać dokumenty – również te, które podpisał ktoś inny
- sprawdzić, czy inne osoby złożyły prawidłowy podpis
- zobaczyć podpisane dokumenty



**Dokument został poprawnie dodany**  
wadium SGGW.pdf

Usun

Teraz możesz podpisać dodany dokument za pomocą podpisu elektronicznego

**PODPISZ**

**1** Rozmiar dokumentu: maksimum 10 MB.

**Rozszerzenie:** pdf, txt, rtf, xps, odt, ods, odp, doc, xls, ppt, docx,xlsx, pptx, csv, jpeg, jpeg, tiff, geotiff, png, svg, wav, mp3, avi, mpg, mpeg, mp4, m4a, mpeg4, ogg, ogv, zip, tar, gz, gzip, 7z, html, xhtml, css, xml, xsd, gml, rng, xsi, xslt, TSL, dvpg, dvf, dxf, dgn, jpc.

**Format podpisywania:**

- Dokument .pdf podpiszesz w formacie PAdES. Jeśli chcesz podpisać .pdf w formacie XAdES - kliknij ten link.
- Dokumenty inne niż .pdf podpiszesz w formacie XAdES.

Sprawdź, czym się różnią formaty PAdES i XAdES.

**Zalecamy przeglądarki internetowe:**

- Google Chrome od wersji 71.0.3
- Firefox od wersji 65.0.1
- Safari od wersji 12.0.2


KRS 24.03.2021.pdf

gov.pl | Serwis Rzeczypospolitej Polskiej | Logowanie

## Podpisz dokument elektronicznie za pomocą podpisu zaufanego

**Możesz:**

- podpisywać dokumenty – również te, które podpisał ktoś inny
- sprawdzić, czy inne osoby złożyły prawidłowy podpis
- zobaczyć podpisane dokumenty



**Dokument został poprawnie dodany**  
KRS 24.03.2021.pdf

Usun

Teraz możesz podpisać dodany dokument za pomocą podpisu elektronicznego

**PODPISZ**

**1** Rozmiar dokumentu: maksimum 10 MB.

**Rozszerzenie:** pdf, txt, rtf, xps, odt, ods, odp, doc, xls, ppt, docx,xlsx, pptx, csv, jpeg, jpeg, tiff, geotiff, png, svg, wav, mp3, avi, mpg, mpeg, mp4, m4a, mpeg4, ogg, ogv, zip, tar, gz, gzip, 7z, html, xhtml, css, xml, xsd, gml, rng, xsi, xslt, TSL, dvpg, dvf, dxf, dgn, jpc.

**Format podpisywania:**

- Dokument .pdf podpiszesz w formacie PAdES. Jeśli chcesz podpisać .pdf w formacie XAdES - kliknij ten link.
- Dokumenty inne niż .pdf podpiszesz w formacie XAdES.

Sprawdź, czym się różnią formaty PAdES i XAdES.

**Zalecamy przeglądarki internetowe:**

- Google Chrome od wersji 71.0.3
- Firefox od wersji 65.0.1
- Safari od wersji 12.0.2