



TD-800/200 3V

nr art. 40020754-01

1 szt.

Wentylator kanałowy przeznaczony do wentylacji pomieszczeń o niskim stopniu zapylenia, przystosowany do montażu w pozycji pionowej lub poziomej w kanałach wentylacyjnych o średnicach od 100 do 400 mm.

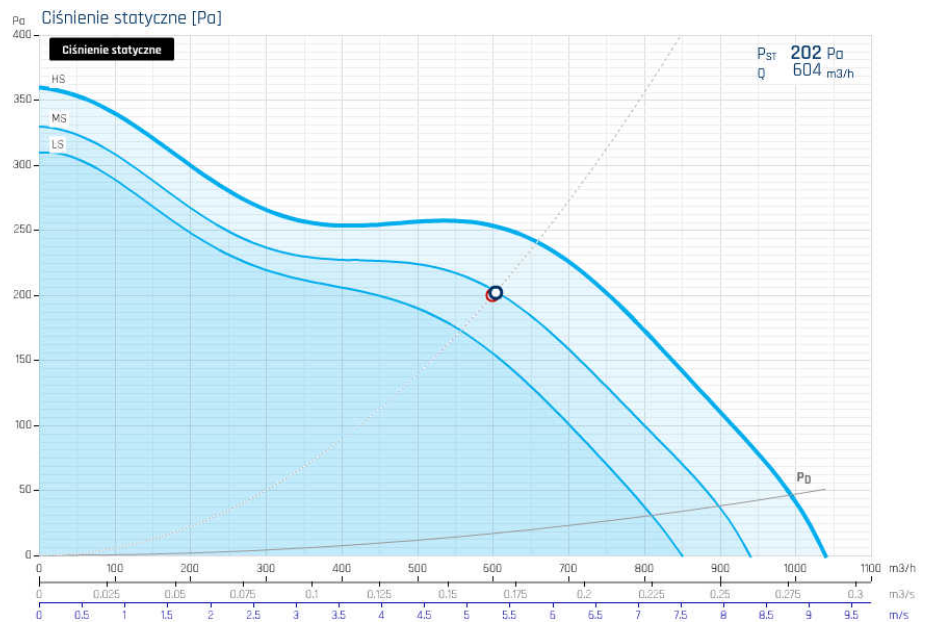
PARAMETRY ZADANE:

$Q = 600 \text{ m}^3/\text{h}$ $P_s = 200 \text{ Pa}$ $t = 20 \text{ }^\circ\text{C}$

PUNKT PRACY

Wydajność	Q	604 m^3/h
Prędkość przepływu	v	5.34 m/s
Prędkość obrotowa	n	2289 $1/\text{min}$
Ciśnienie statyczne	P_{st}	202 Pa
Ciśnienie całkowite	P_{tot}	219 Pa
Ciśnienie dynamiczne	P_d	17 Pa
Pobór mocy	P_{abs}	115 W
Nateżenie prądu	I_{abs}	0.48 A
Regulacja		MS -
SFP	SFP	685 $\text{W}/(\text{m}^3/\text{s})$
Sprawność statyczna	η_{st}	29.5 %
Sprawność całkowita	η_{tot}	32 %

Ciśnienie statyczne [Pa]

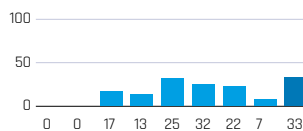


Dane akustyczne

Poziom mocy akustycznej L_{WA} [db(A)]

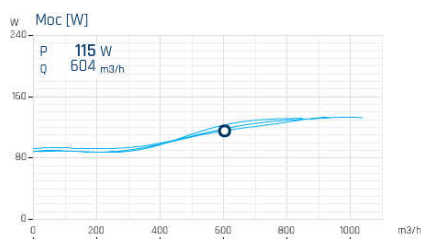
Hz	63	125	250	500	1k	2k	4k	8k	Σ
Wlot	20	33	49	53	59	64	59	50	67
Wylot	24	29	46	56	65	64	58	47	68
Emitowany	10	21	38	34	46	53	43	28	54

Poziom ciśnienia akustycznego L_{pA} [db(A)] *



w odległości 3m od wentylatora

Moc [W]



Sprawność całkowita [%]



PARAMETRY NOMINALNE

Parametry przepływu

Przepływ maksymalny	Q_{max}	1040	m^3/h
Ciśnienie statyczne maksymalne	$P_{s_{max}}$	360	Pa
Prędkość obrotowa maksymalna	n_{max}	2480	1/min
Prędkość obrotowa nominalna	n	2480	1/min

Parametry elektryczne

Ilość faz	ph	1
Napięcie nominalne	U	230 V
Moc nominalna	P	132 W
Częstotliwość nominalna	f	50 Hz
Natężenie prądu nominalne	I	0.55 A

Silnik elektryczny

Typ silnika	M_{type}	AC
Rodzaj regulacji silnika	$M_{control}$	3-2-1
Klasa izolacji silnika	M_{class}	F
Klasa ochrony silnika	IP_m	IP44

Temperatura

Minimalna temperatura pracy	$T_{oper_{min}}$	-20 °C
Maksymalna temperatura pracy	$T_{oper_{max}}$	60 °C
Maksymalna temperatura medium	$T_{med_{max}}$	60 °C
Maksymalna temperatura otoczenia	$T_{amb_{max}}$	60 °C

Konstrukcja

Średnica kanału	$\varnothing D$	200 mm
Masa urządzenia	m	4.9 kg

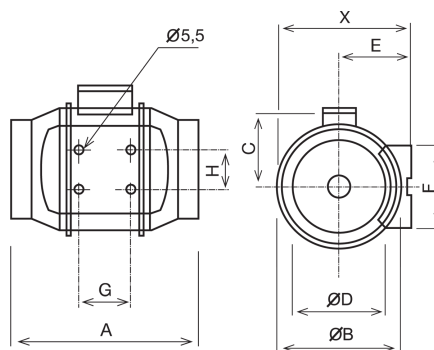
Charakterystyka akustyczna

Poziom ciśnienia akustycznego od obudowy	L_{pa2}	40 dB(A)
w odległości	L_{pa2L}	3 m

CHARAKTERYSTYKA ERP

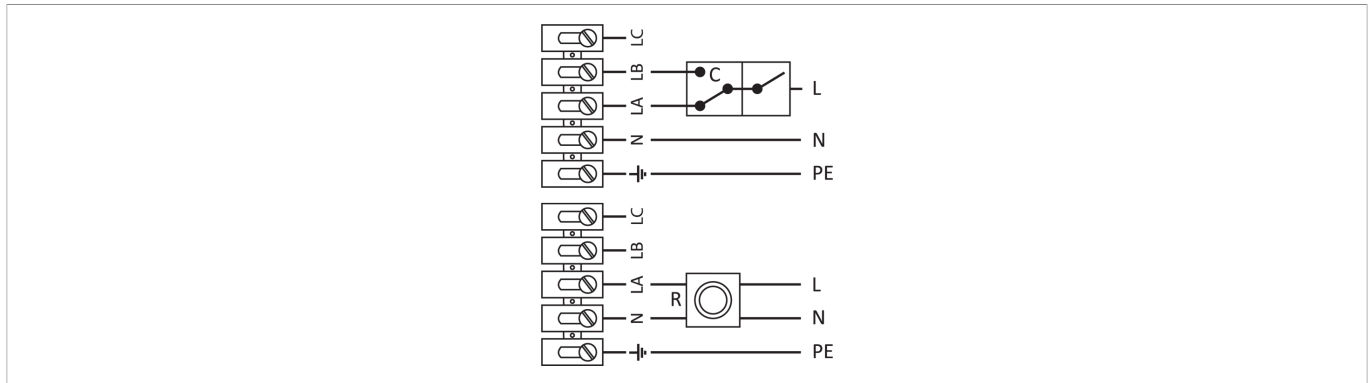
Nazwa dostawcy	VENTURE INDUSTRIES/ SOLER&PALAU		
Numer artykułu	40020754-01	Kategoria urządzenia	SWNM (NRVU)
Typ urządzenia	JSW (UVU)	Napęd	3-biegowy
Typ odzysku ciepła	-	Sprawność temperaturowa	- [%]
Poziom mocy akustycznej	60 [dB(A)]	Znamionowe natężenie przepływu	0.174 [m^3/s]
Efektywny pobór mocy	0.119 [kW]	JMW int	- [m^3/s]
Prędkość czołowa	5.4 [m/s]	Przyrost ciśnienia statycznego zewn.	249 [Pa]
Przyrost ciśnienia statycznego wewn.	- [Pa]	Przyrost ciśnienia statycznego dodanego	- [Pa]
Sprawność statyczna wentylatora	36.6 [%]	Stopień zewnętrznych przecieków powietrza	5 [%]
Stopień wewnętrznych przecieków powietrza	- [%]	Efektywność energetyczna filtra	- [%]
Ostrzeżenia o konieczności wymiany filtra	-	Strona internetowa	venture.pl solerpalau.com

WYMIARY [mm]



X	A	ØB	C	ØD	E	F	G	H
232,5	302	217	141	198	124	140	100	94

SCHEMAT PODŁĄCZENIA ELEKTRYCZNEGO



AKCESORIA MONTAŻOWE

CAR-PL 200	ACOP PL 200	AKU-COMP 200/0.6	AKU-COMP 200/1.2	IRIS 200	KWO 200	DF 200	DF-K 200
Kłapa zwrotna 40521040-01	Złącze przeciwdrganiewe 40521825	Tłumik akustyczny 40521540	Tłumik akustyczny 40521640	Przepustnica 19527200	Kratka 40522550	Filtr kanałowy 40520640	Zestaw filtracyjny 40521725

AKCESORIA ELEKTRYCZNE

TS	TLR 15 DS	PBW3	INTER-4P	REGUL-2	TK-1	SQA	HIG-2
							
Termostat ścienny 40025345	Regulator prędkości 40025025	Przełącznik 40015505	Przełącznik 40024990	Przełącznik 40025000	Termostat kanałowy 40025330	Czujnik zanieczyszczenia powietrza 40025140	Czujnik wilgotności 40025150
REB-1 N	REB-1 NE	RS 1F-2B SP 16A	IRF-900	RND-1	ERV-3	RMB-1.5	RVS-1.5
							
Regulator prędkości 40025010	Regulator prędkości 40025020	Wyłącznik serwisowy 91040907-02	Regulator prędkości 40015154	Regulator prędkości 40025630	Regulator prędkości 40025046	Regulator prędkości 40025060	Regulator prędkości 40025232
SC2-1-15L25							
							
Transformator 40025250							