

INWESTOR:



**Szkoła Główna
Gospodarstwa Wiejskiego**
Ul. Nowoursynowska 166
02-787 Warszawa

JEDNOSTKA



PROJEKTOWA:

**BBC Best Building
Consultants**
Sp. z o.o. Sp. k.
Ul. Aleje Jerozolimskie 155
02-326 Warszawa
T : +48 530 272 155
biuro@bbconsultants.pl

PROJEKT WYKONAWCZY INSTALACJI BMS

TYTUŁ:

**BUDOWA BUDYNKU LABORATORYJNO – DYDAKTYCZNEGO WRAZ Z
ZAPLECZEM TECHNICZNYM I INFRASTRUKTURĄ TOWARZYSZĄCĄ, CIAGAMI
KOMUNIKACYJNYMI I ZAGOSPODAROWANIEM TERENU**

NAZWA INWESTYCJI:

Budowa Obiektu Laboratoryjno – Dydaktycznego wraz z zapleczem technicznym, infrastrukturą towarzyszącą, przyłączami, ciagami komunikacyjnymi i zagospodarowaniem terenu

ADRES INWESTYCJI:

ul. Nowoursynowska 159
02-782 Warszawa
działka nr 114/2 z obrębu 1-10-12

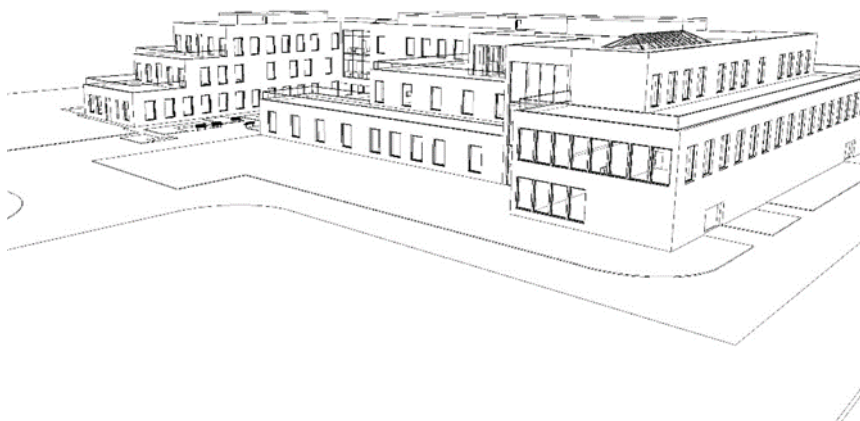
KATEGORIA OBIEKTU BUDOWLANEGO:

Kategoria IX- budynki nauki i oświaty, laboratoria i placówki badawcze

Kategoria XVI- budynki biurowe i konferencyjne

Kategoria XVII- gastronomii i usług, bary

Kategoria XXVI- sieci, jak: elektroenergetyczne, telekomunikacyjne, gazowe, ciepłownicze, wodociągowe, kanalizacyjne oraz rurociągi przesyłowe



OPRACOWAŁ:

mgr inż Michał Simiński upr. bud. nr LOD/1439/PWOE/10

LIPIEC 2020

