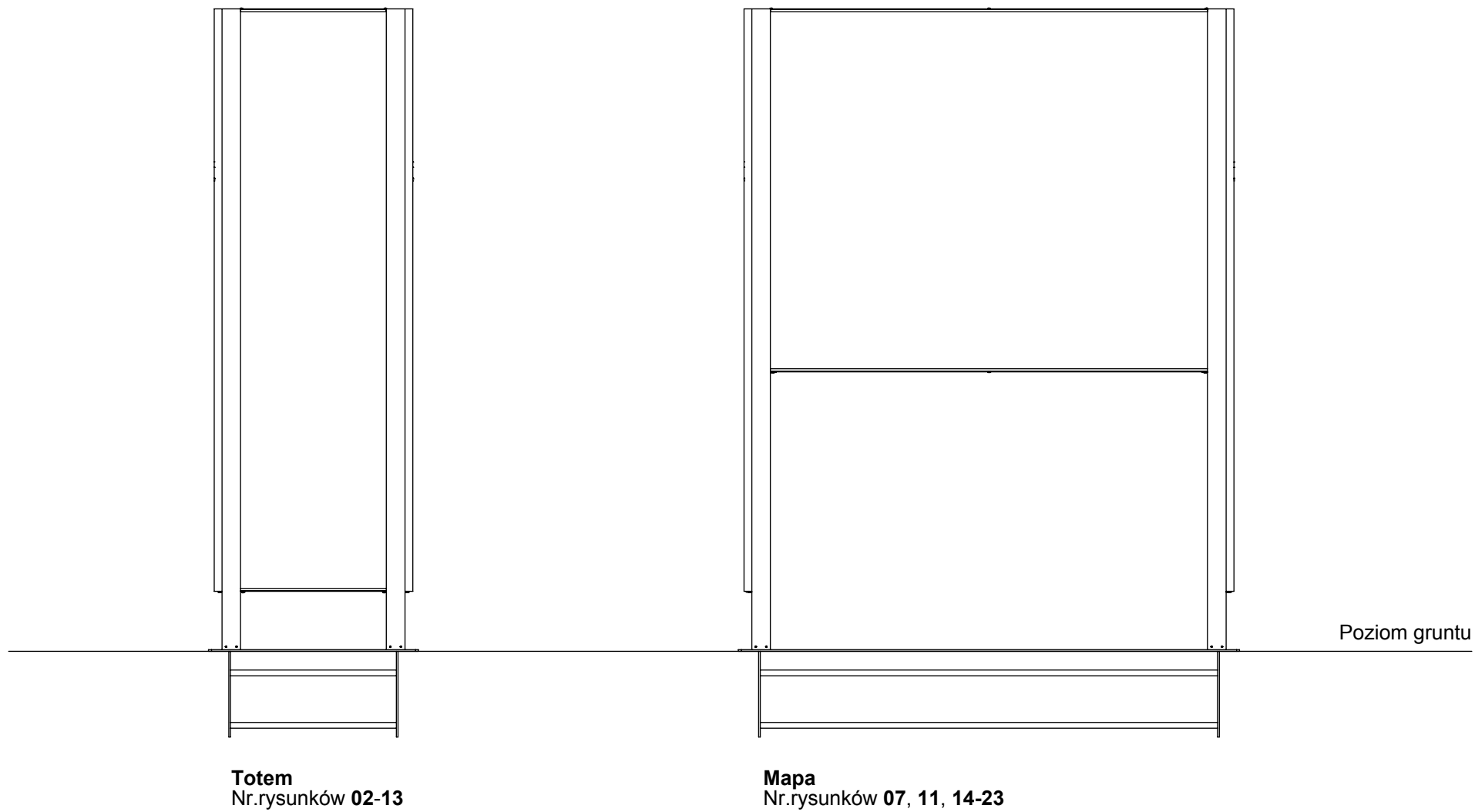


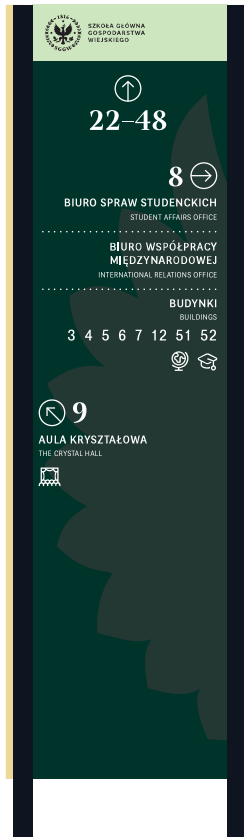
**Uwaga: W czasie prototypowania proszę o zweryfikowanie wymiarów ze względu na dochodzące warstwy farby i folii.**



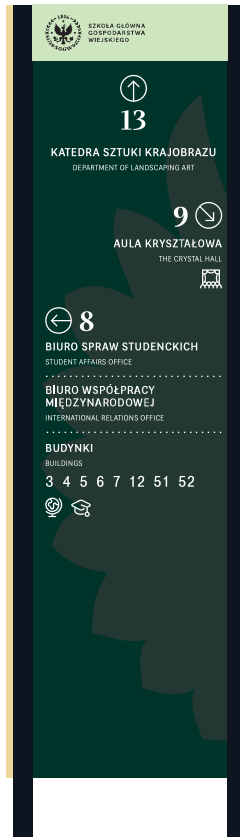


SGGW SYSTEM INFORMACJI KIERUNKOWEJ

Totemy na stary kampus



T1\_A



T1\_C



SGGW SYSTEM INFORMACJI KIERUNKOWEJ

Totemy na nowy kampus



SGGW SYSTEM INFORMACJI KIERUNKOWEJ

↑ 34  
WYDZIAŁ LEŚNY  
FACULTY OF FORESTRY  
WYDZIAŁ TECHNOLOGII DREWNA  
FACULTY OF WOOD TECHNOLOGY  
WYDZIAŁ ZASTOSOWAŃ  
INFORMATYKI I MATEMATYKI  
FACULTY OF APPLIED INFORMATICS  
AND MATHEMATICS

↻ 48  
BUDYNKI  
BUILDINGS  
1-13 51 52

← 38 | 39  
\*ESN

↻ 37  
WYDZIAŁ OGRODNICTWA  
I BIOTECHNOLOGII  
FACULTY OF HORTICULTURE AND BIOTECHNOLOGY  
WYDZIAŁ ROLNICTWA I BIOLOGII  
FACULTY OF AGRICULTURE AND BIOLOGY

BUDYNKI  
BUILDINGS  
32 33 35 36

T5\_B

SGGW SYSTEM INFORMACJI KIERUNKOWEJ

48 →  
BIBLIOTEKA GŁÓWNA  
Z MUZEUM SGGW  
MAIN LIBRARY AND SGGW MUSEUM

BUDYNKI  
BUILDINGS  
32 33 35 36

↻ 38 | 39  
\*ESN

↻ 34  
WYDZIAŁ LEŚNY  
FACULTY OF FORESTRY  
WYDZIAŁ TECHNOLOGII DREWNA  
FACULTY OF WOOD TECHNOLOGY  
WYDZIAŁ ZASTOSOWAŃ  
INFORMATYKI I MATEMATYKI  
FACULTY OF APPLIED INFORMATICS  
AND MATHEMATICS

T5\_D

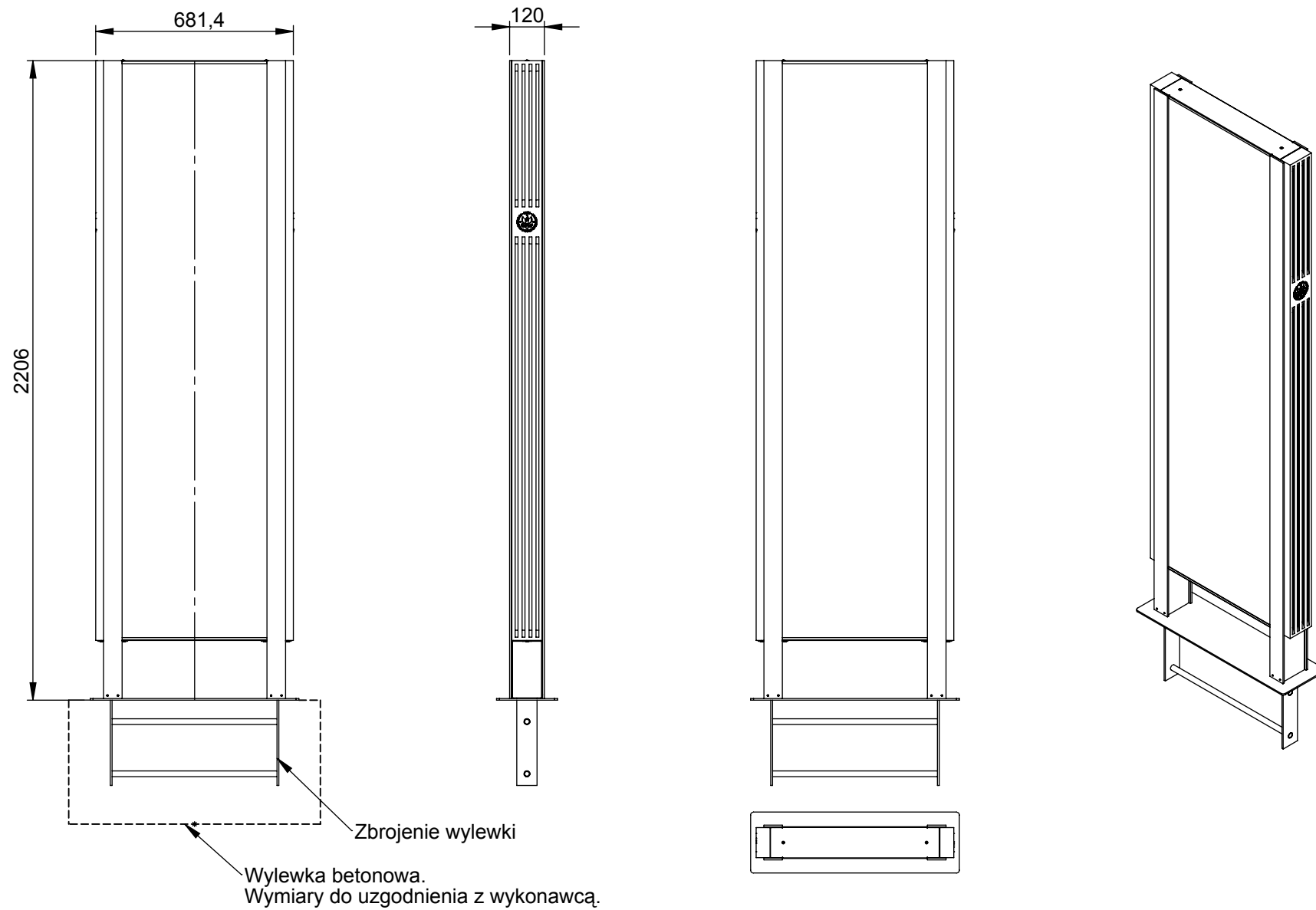


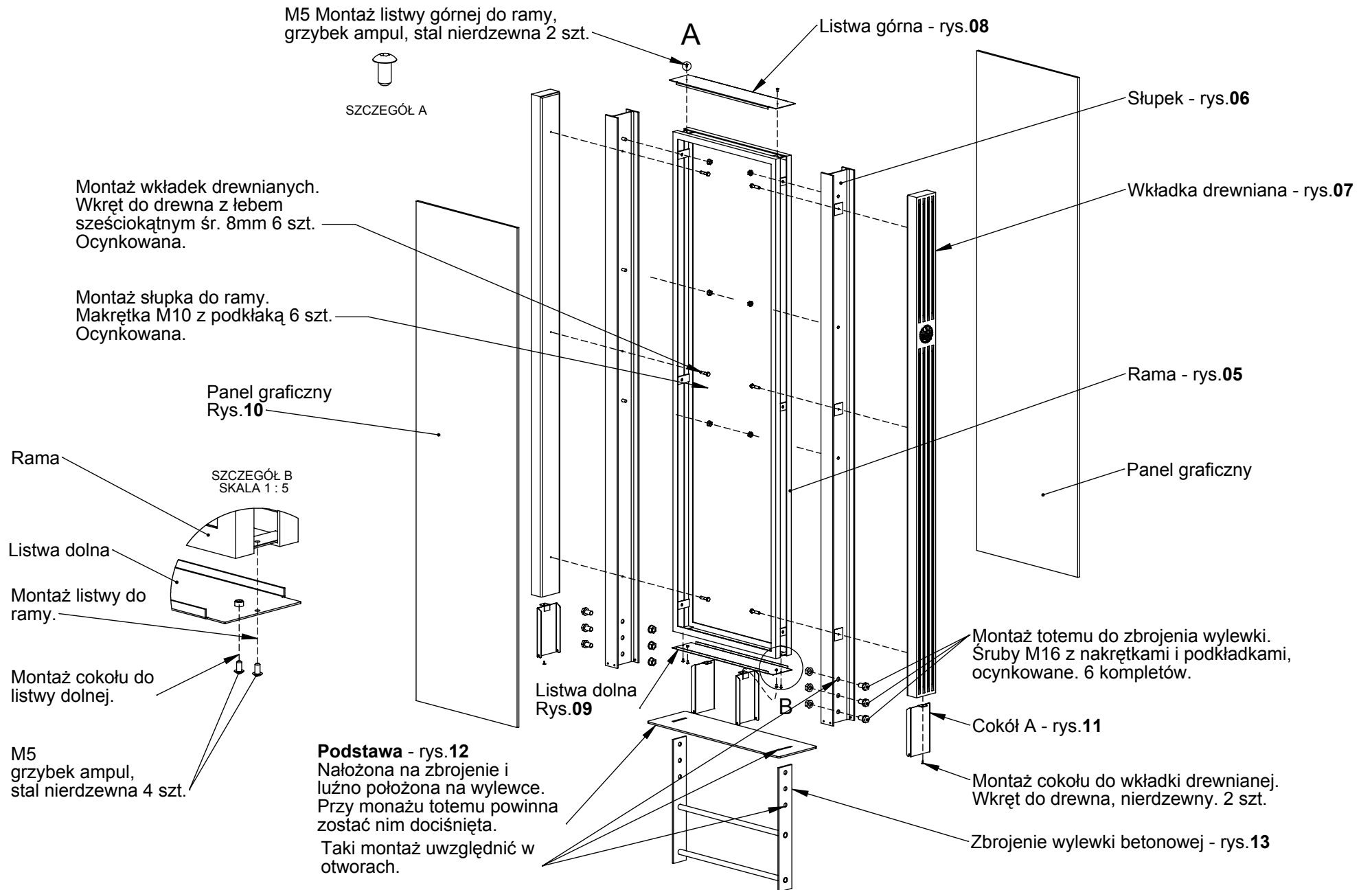
Mapa na stary kampus

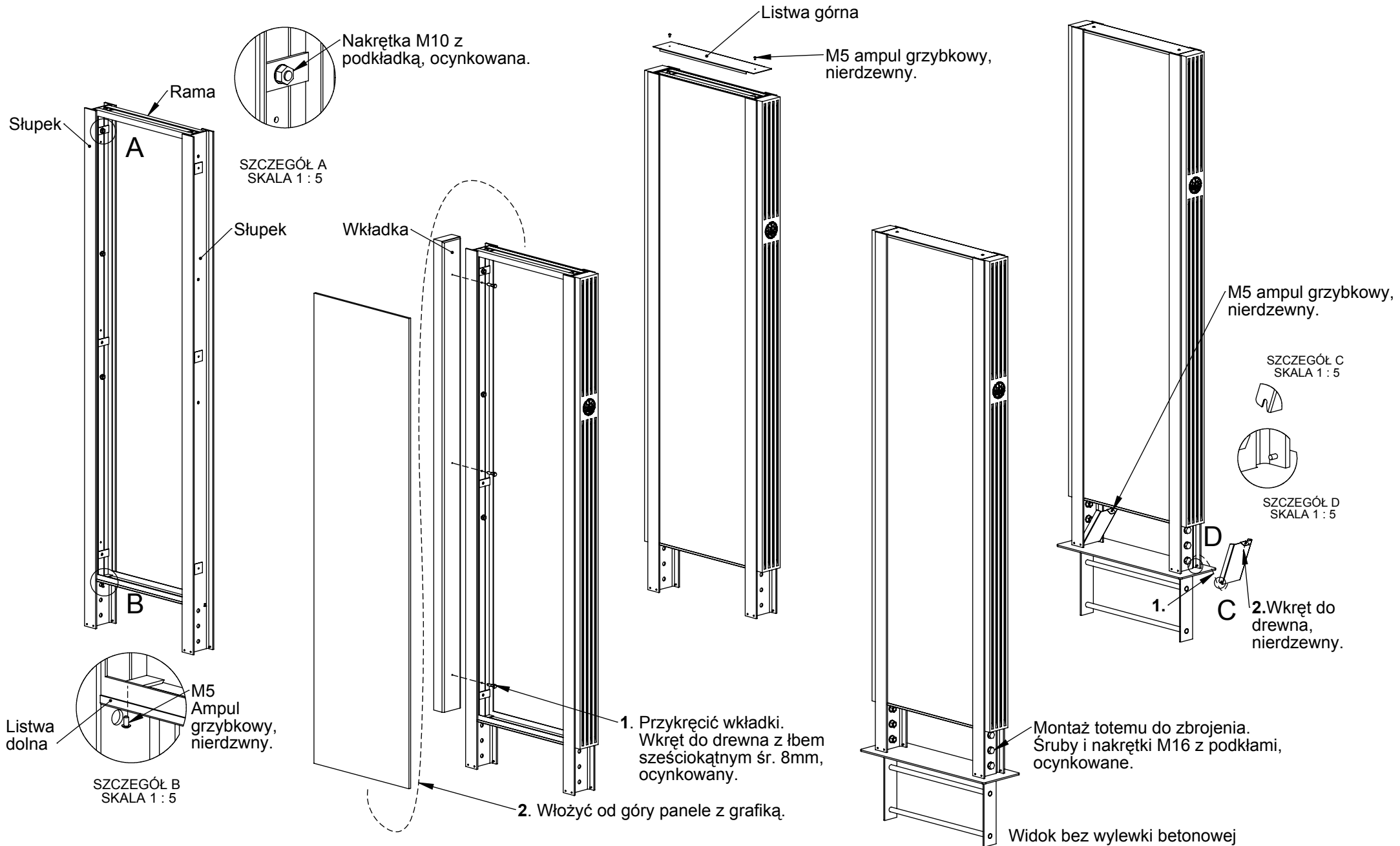


Mapa na stary kampus



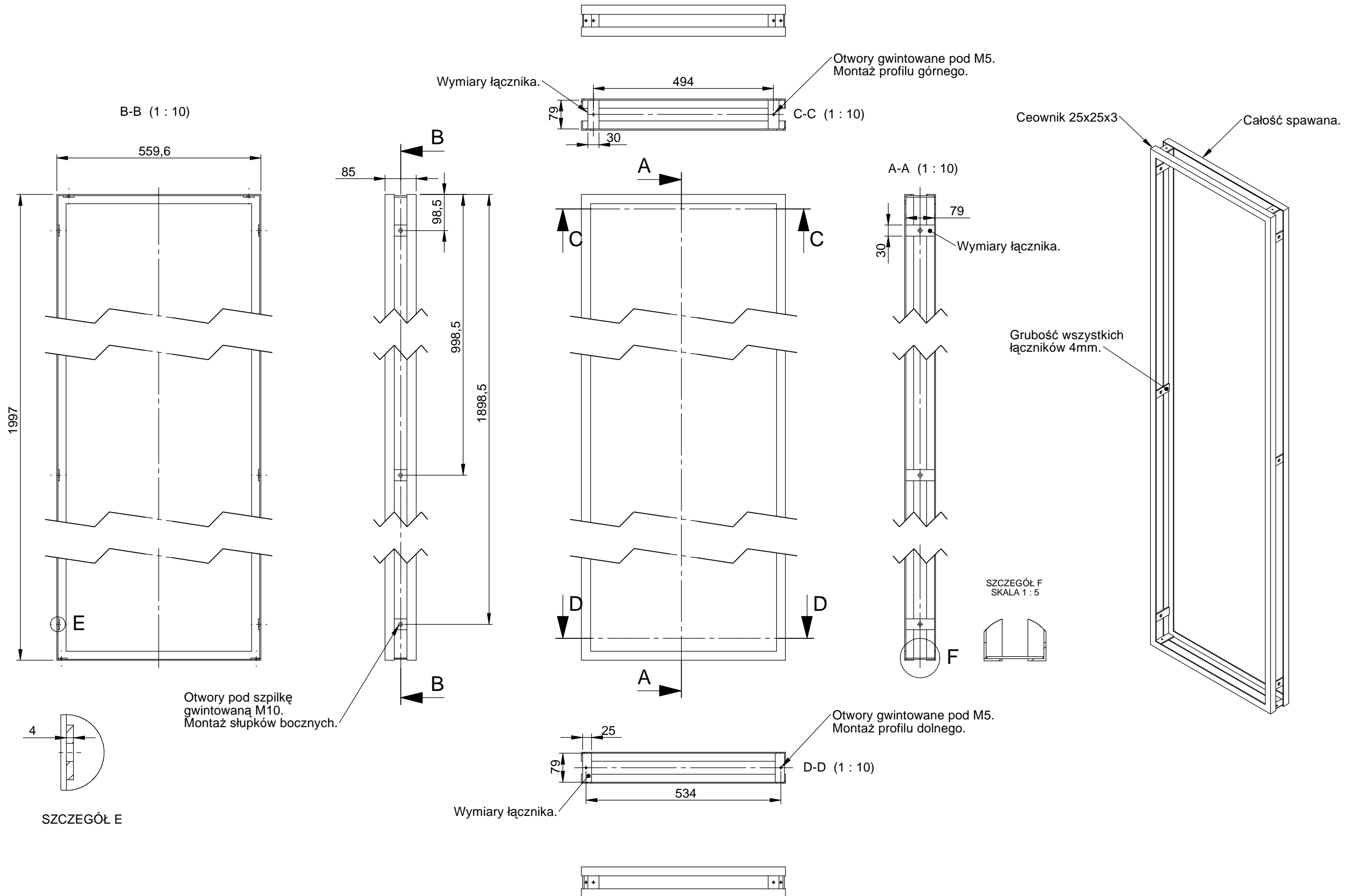






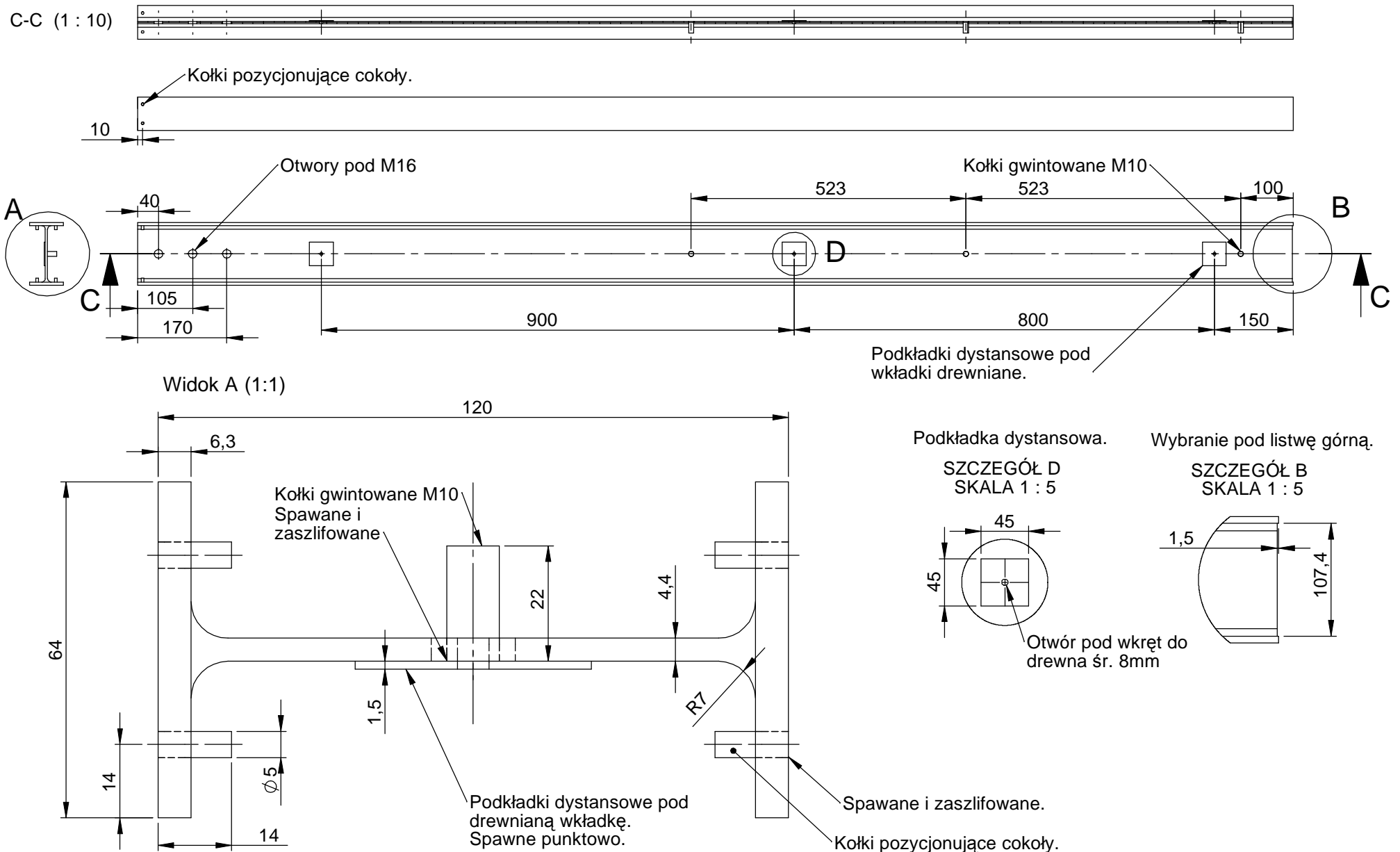


Materiał: Stal zwykła ocynkowa, malowana proszkowo, kolor według projektu graficznego.

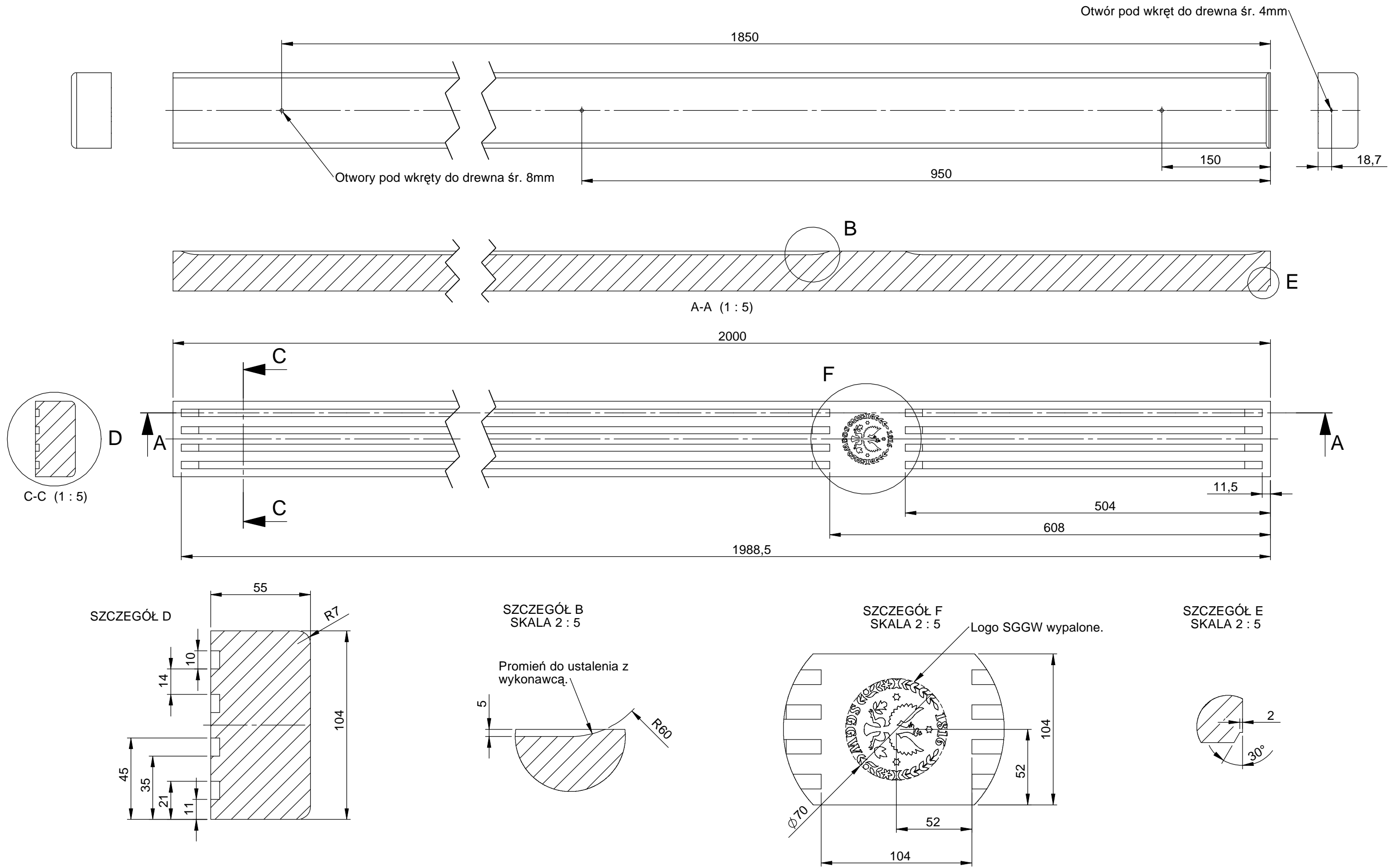


**SGGW - System Identyfikacji Kierunkowej - Totem - słupek** / rys. 06 / A4 / skala 1:10 / 02-02-2021 / Rysunki do wykonania prototypu.

Materiał: Dwuteownik równoległościenny, ocynkowany, malowany proszkowo, kolor według projektu graficznego.



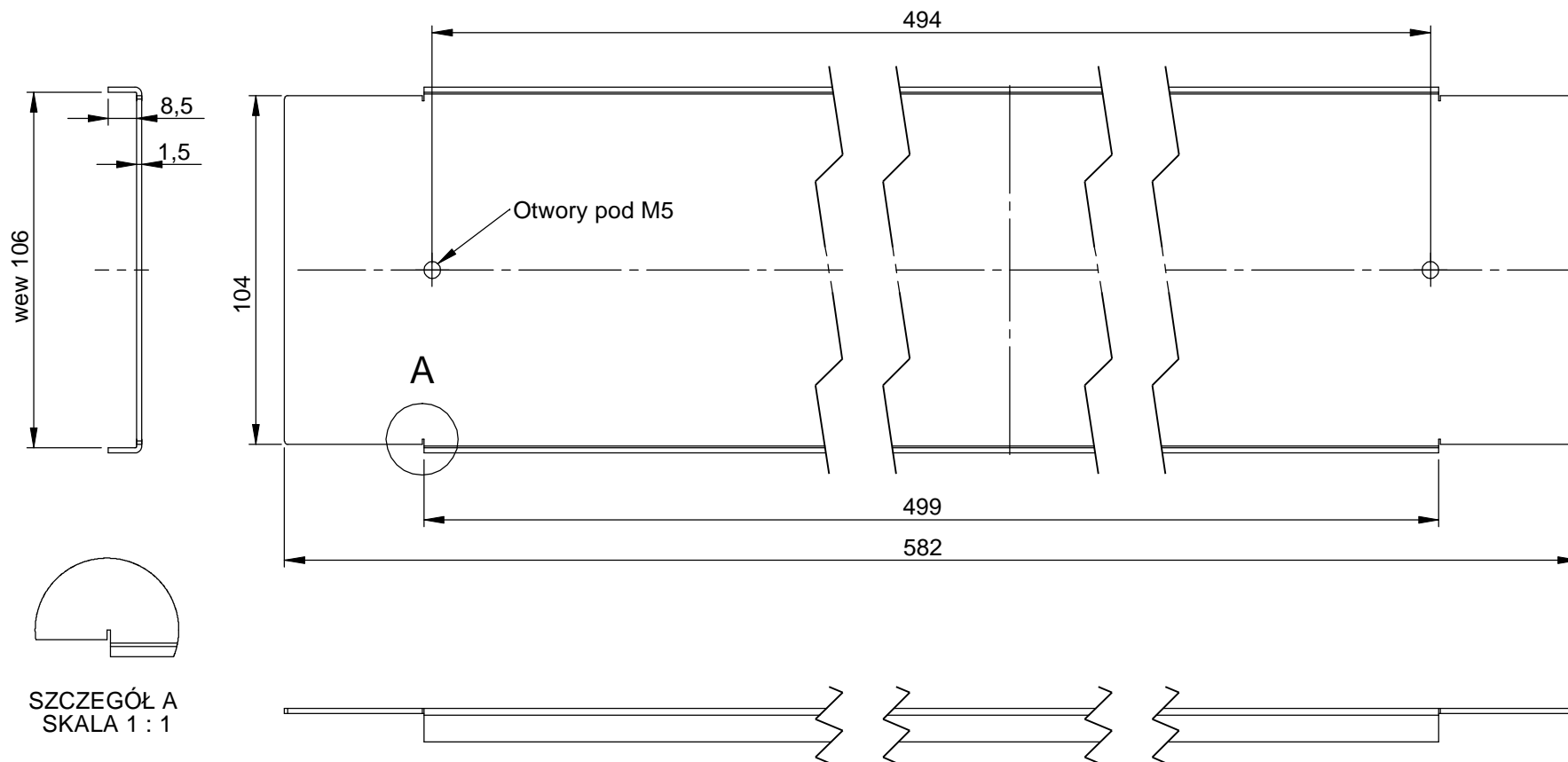
Materiał: Drewno dębowe, zabezpieczone przed warunkami atmosferycznymi, grzybami i owadami.



**SGGW** - System Identyfikacji Kierunkowej - **Totem - listawa górna** / rys. 08 / A4 / skala 1:2 / 02-02-2021 / Rysunki do wykonania prototypu.

Materiał: Stal zwykła, ocynkowana, malowana proszkowo, kolor według projektu graficznego.

**Uwaga:** Zweryfikować wymiary ze względu na dochodzące warstwy farby

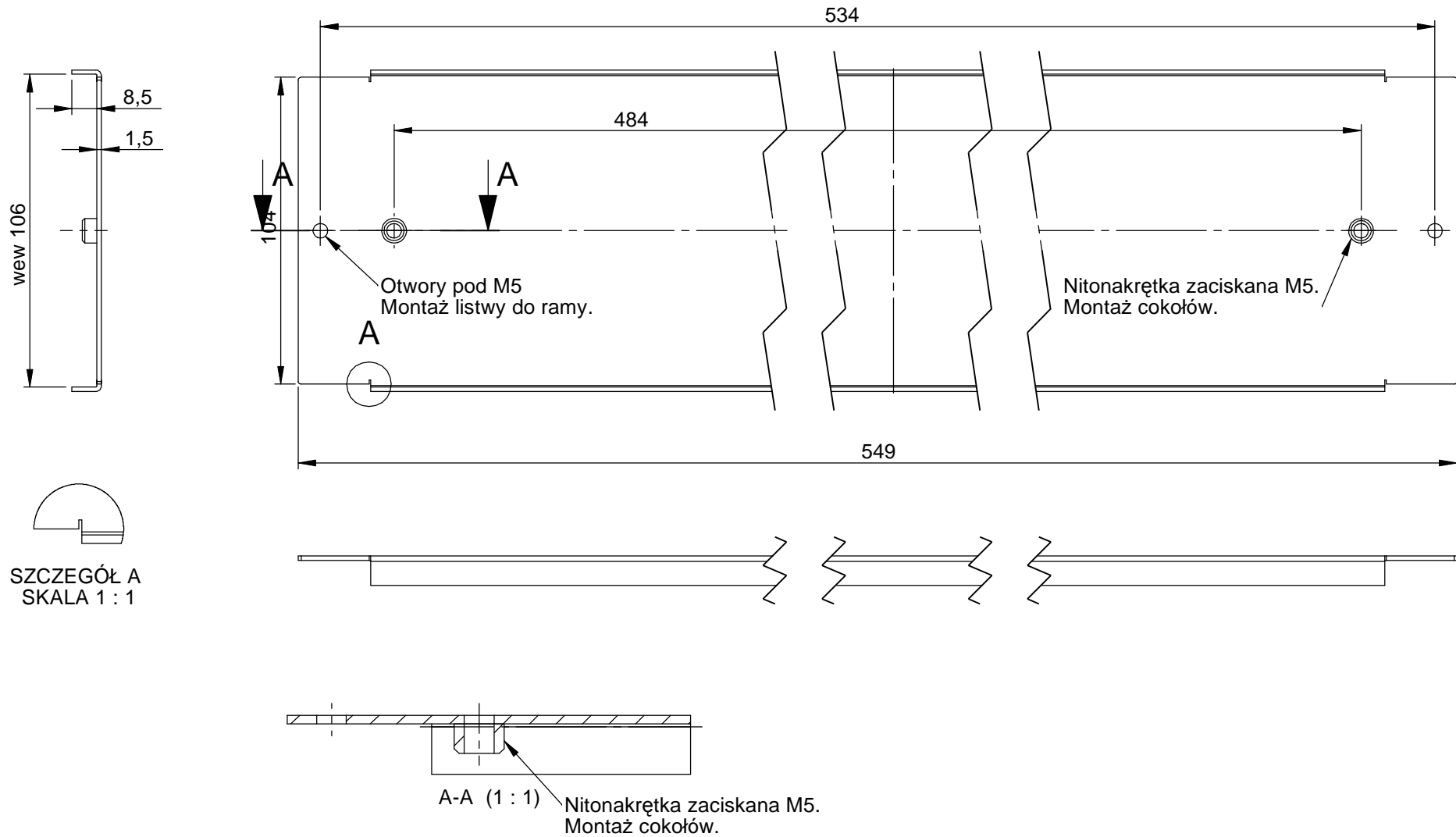


SZCZEGÓŁ A  
SKALA 1 : 1

**SGGW** - System Identyfikacji Kierunkowej - **Totem** - **listawa dolna** / rys. 09 / A4 / skala 1:2 / 02-02-2021 / Rysunki do wykonania prototypu.

Materiał: Stal zwykła, ocynkowana, malowana proszkowo, kolor według projektu graficznego.

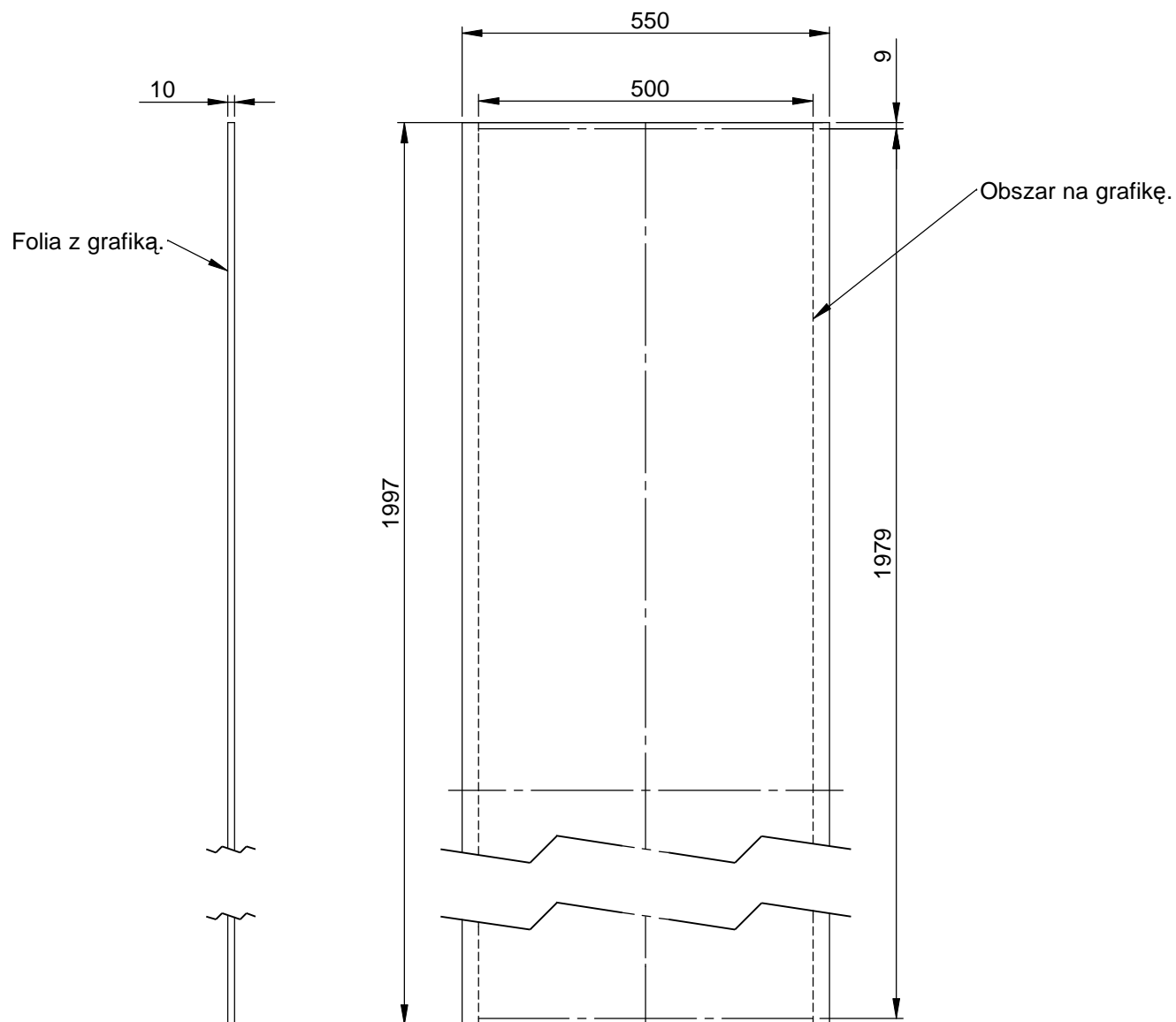
**Uwaga:** Zweryfikować wymiary ze względu na dochodzące warstwy farby



**SGGW** - System Identyfikacji Kierunkowej - **Totem - panel graficzny** / rys. 10 / A4 / skala 1:10 / 02-02-2021 / Rysunki do wykonania prototypu.

Materiał: Tworzywo sztuczne oklejone wolią według projektu graficznego.

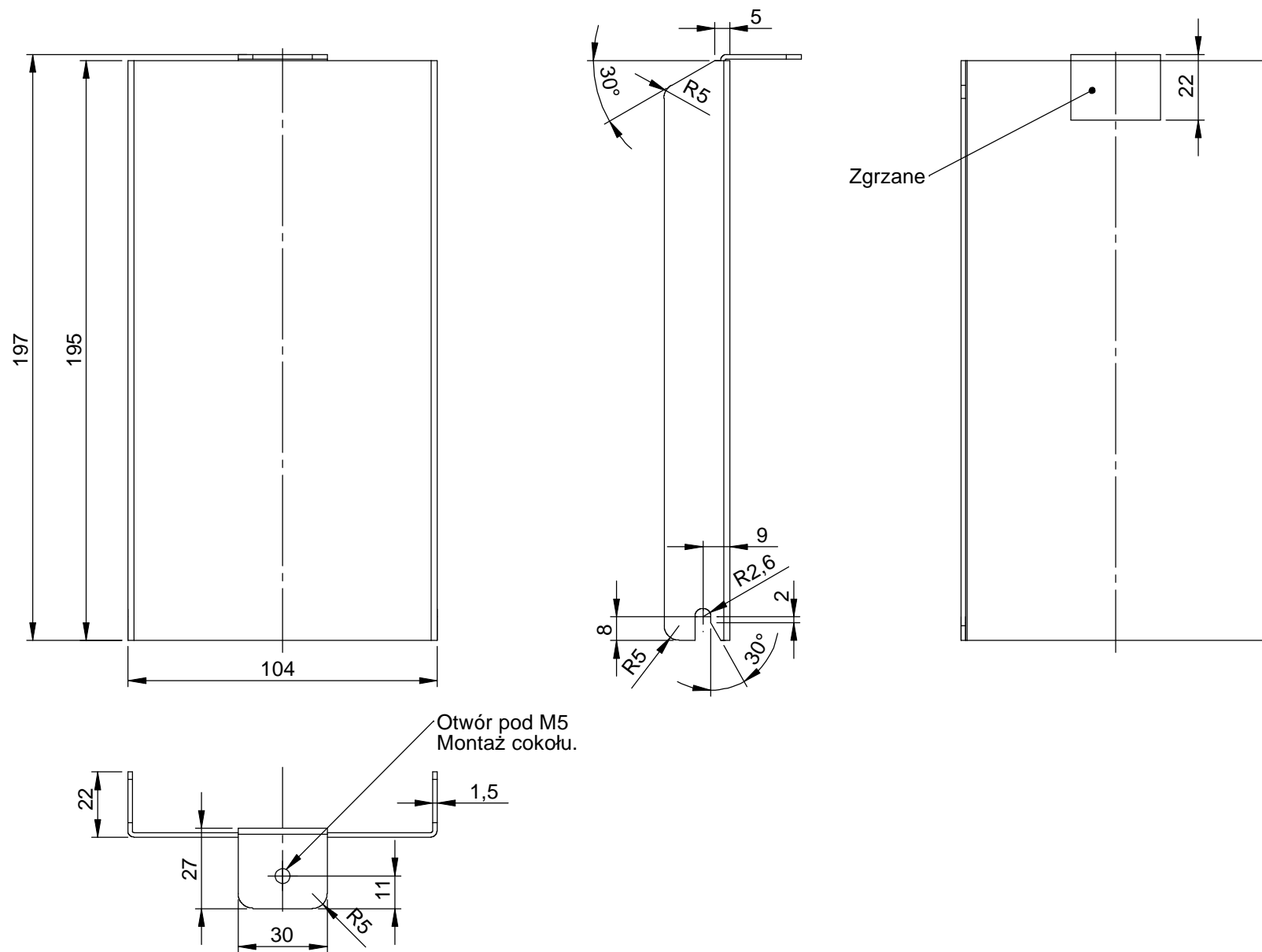
**Uwaga:** Zweryfikować wymiary ze względu na dochodzące warstwy farby



**SGGW - System Identyfikacji Kierunkowej - Totem - cokół A / rys. 11 / A4 / skala 1:2 / 02-02-2021 / Rysunki do wykonania prototypu.**

Materiał: Stal zwykła, ocynkowana, malowana proszkowo, kolor według projektu graficznego.

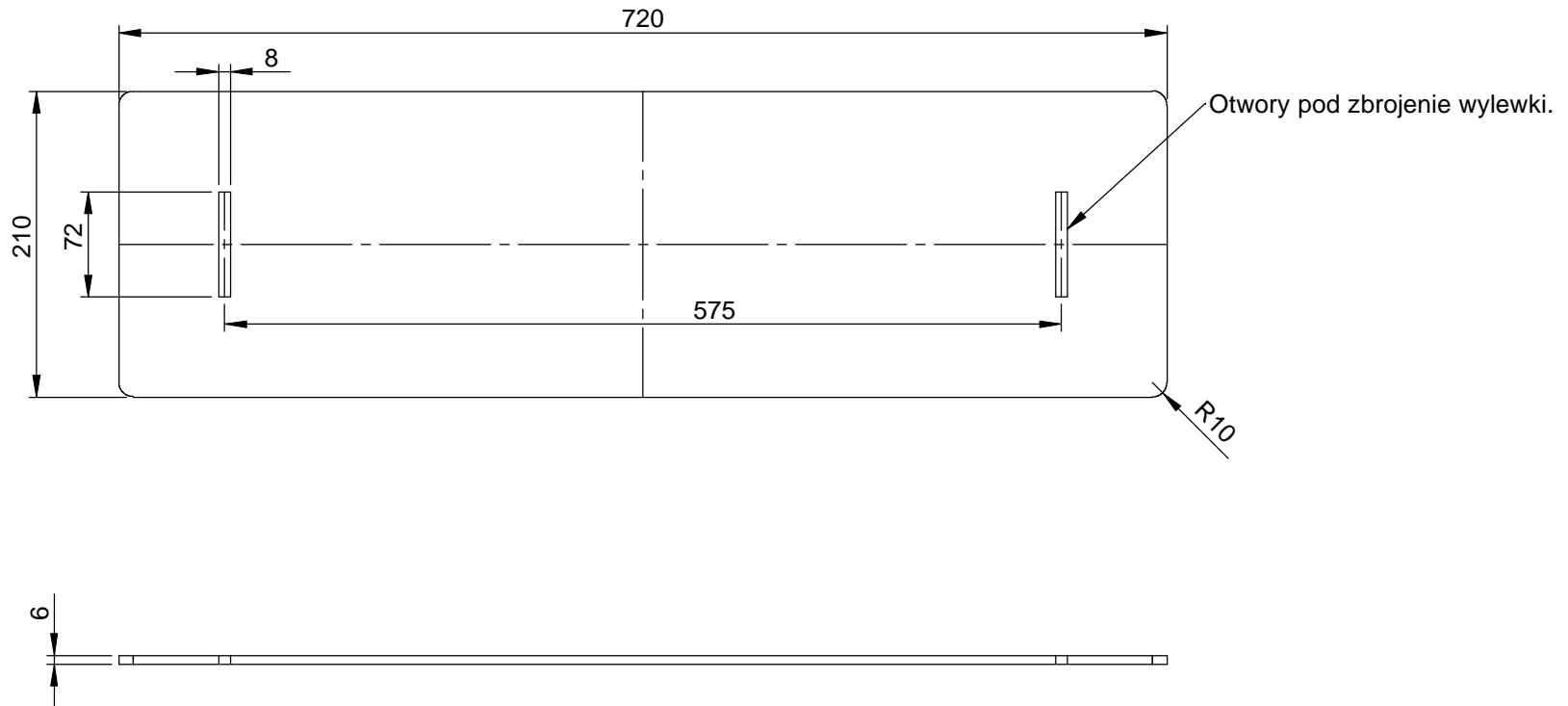
**Uwaga:** Zweryfikować wymiary ze względu na dochodzące warstwy farby



**SGGW** - System Identyfikacji Kierunkowej - **Totem - podstawa** / rys. 12 / A4 / skala 1:5 / 02-02-2021 / Rysunki do wykonania prototypu.

Materiał: Stal zwykła, ocynkowana, malowana proszkowo, kolor według projektu graficznego.

**Uwaga:** Zweryfikować wymiary ze względu na dochodzące warstwy farby

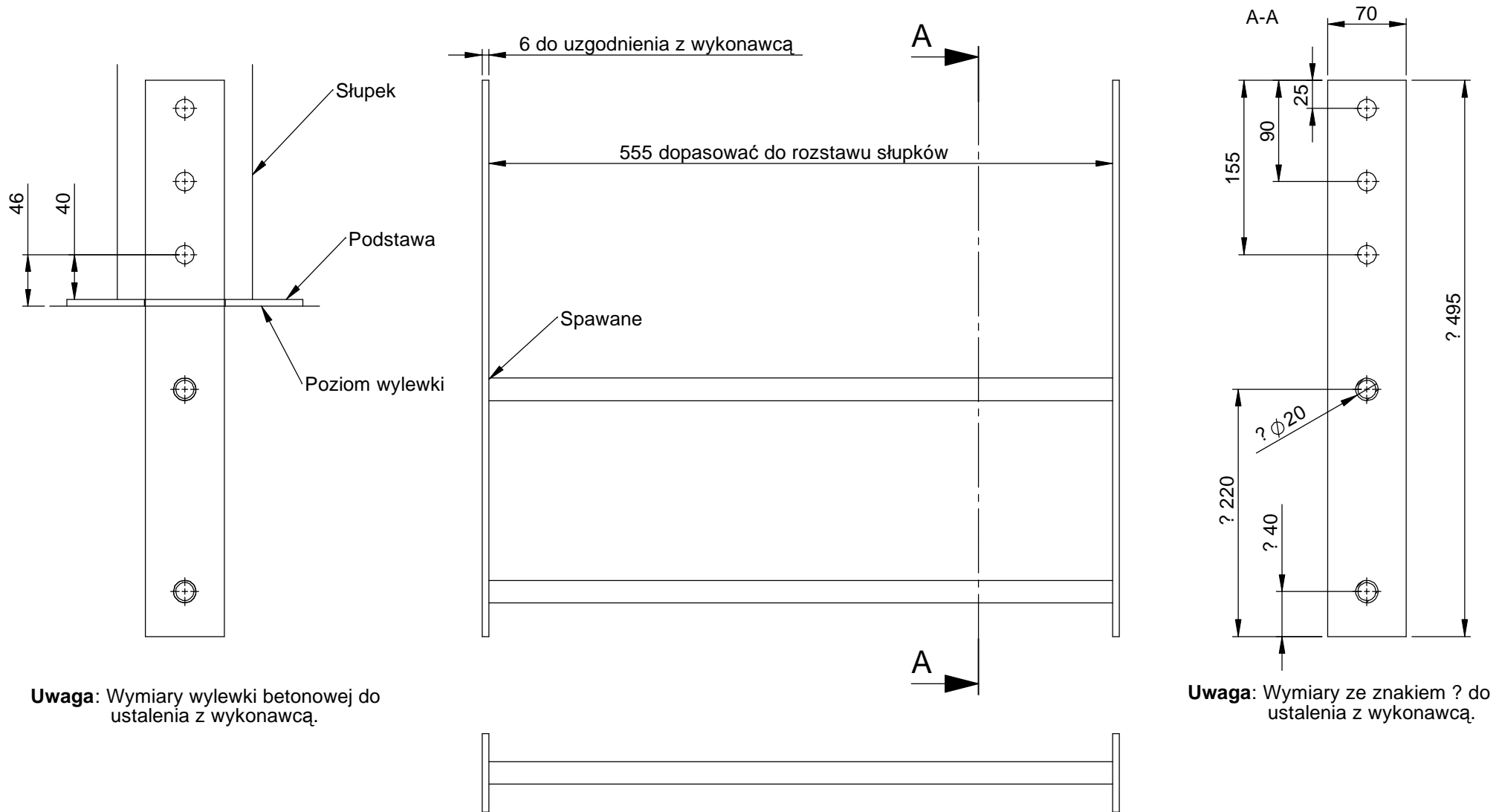


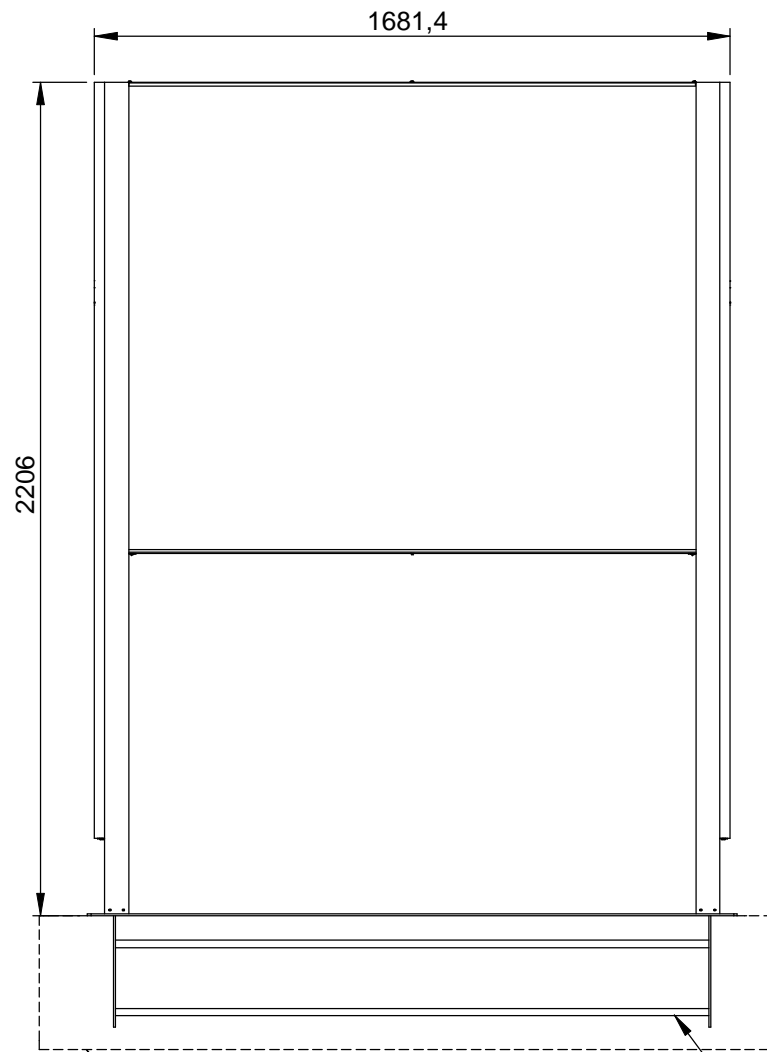


**SGGW - System Identyfikacji Kierunkowej - Totem - zbrojenie wylewki** / rys. 13 / A4 / skala 1:5 / 02-02-2021 / Rysunki do wykonania prototypu.

Materiał: Stal zwykła, ocynkowana, malowana proszkowo, kolor według projektu graficznego.

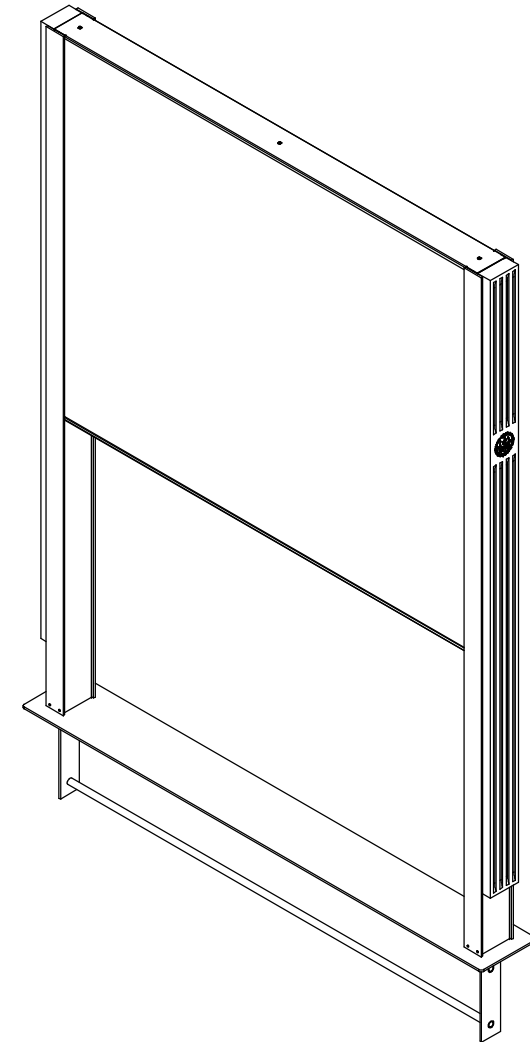
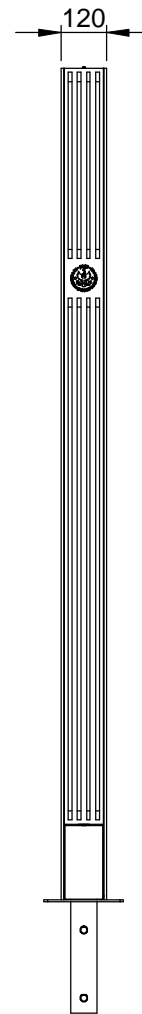
**Uwaga:** Zweryfikować wymiary ze względu na dochodzące warstwy farby





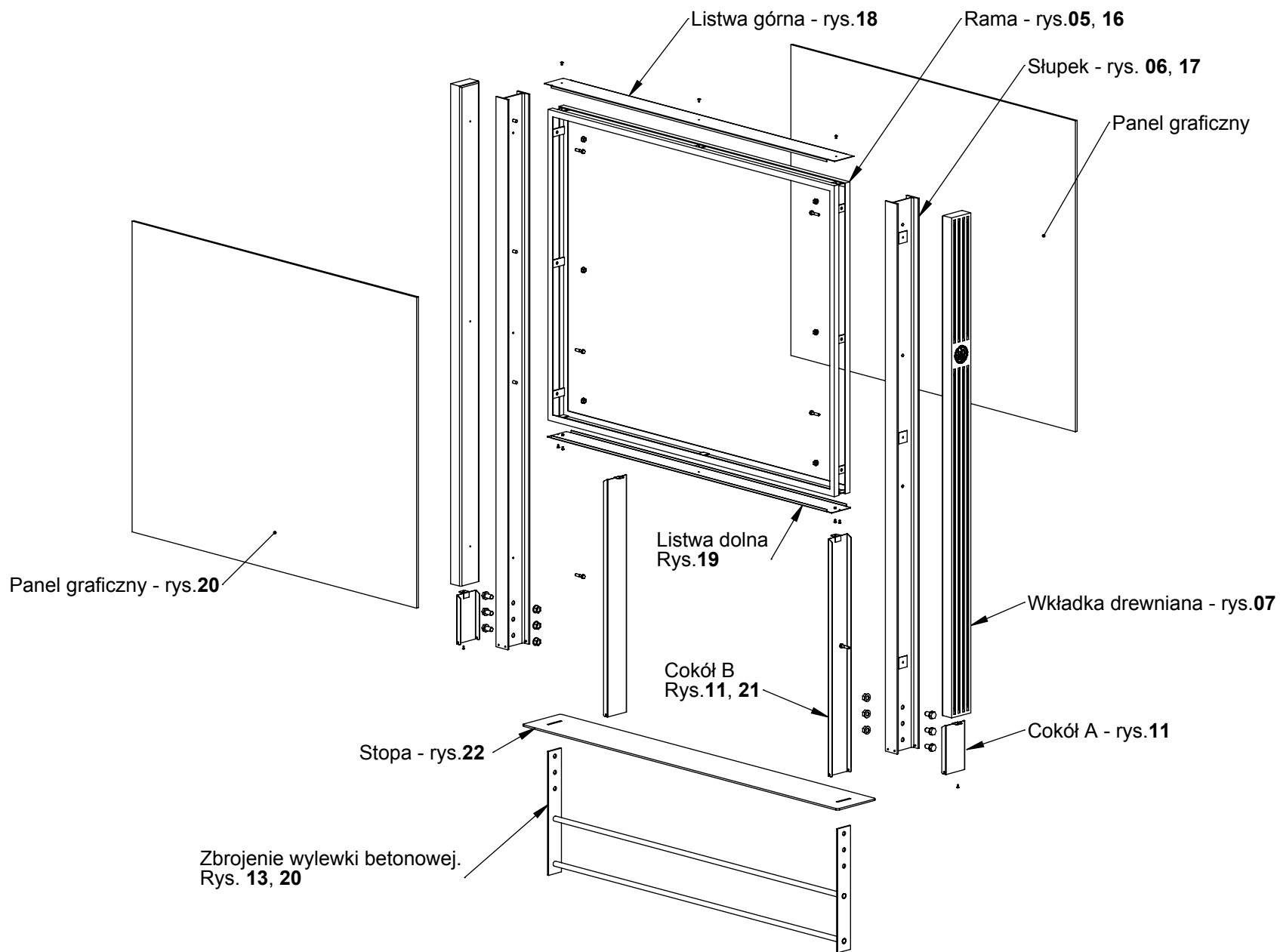
Wylewka betonowa.  
Wymiary do uzgodnienia z wykonawcą.

Zbrojenie wylewki



**SGGW - System Identyfikacji Kierunkowej - Map - budowa** / rys. 15 / A4 / 02-02-2021 / Rysunki do wykonania prototypu.

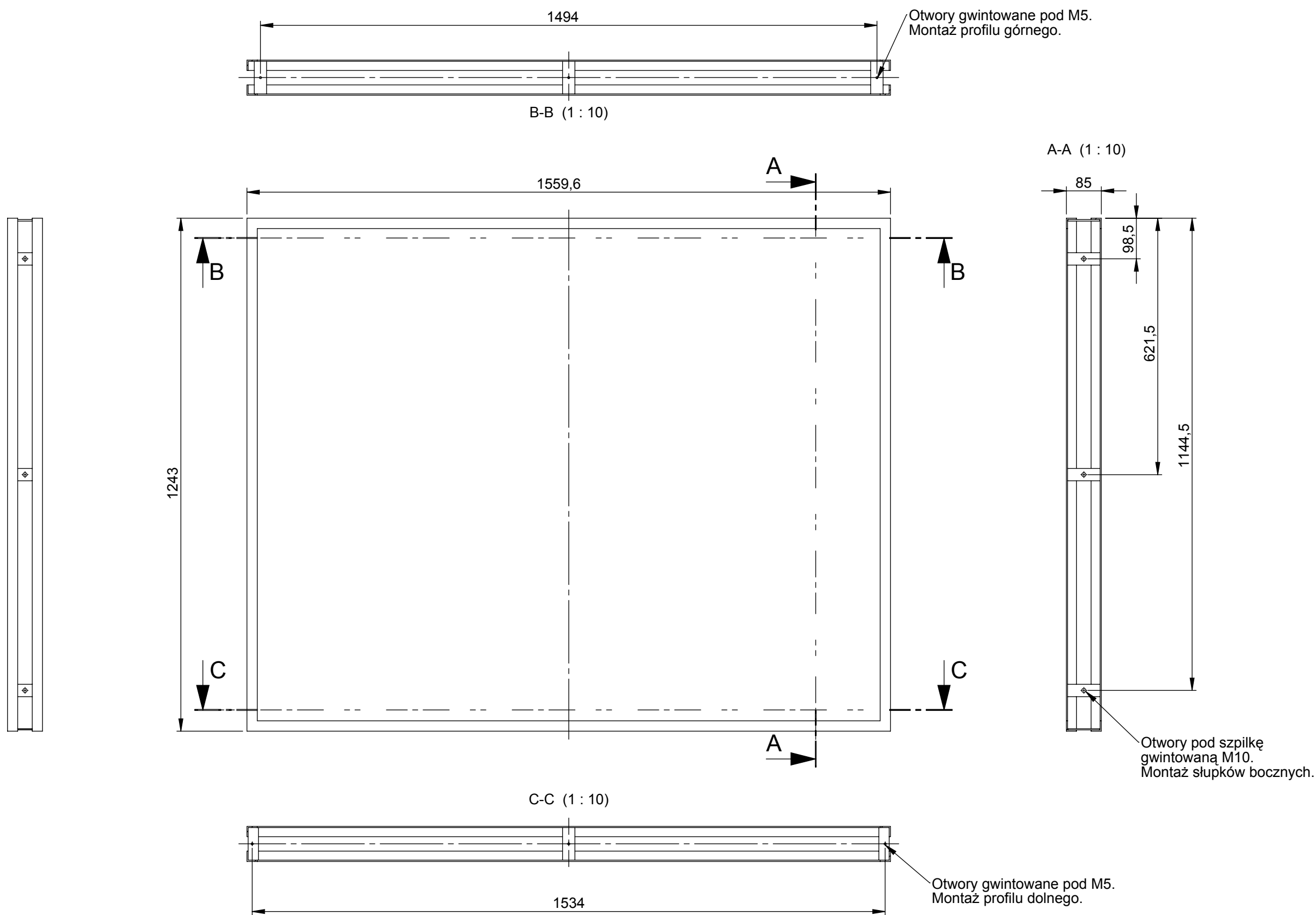
Uwaga: Zasada budowy i montażu taka sama jak w totemie.



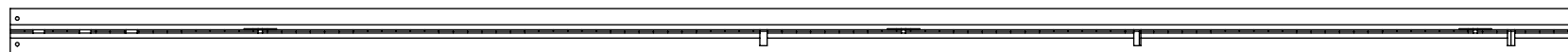
**SGGW - System Identyfikacji Kierunkowej - Mapa - rama** / rys. 16 / A3 / skala 1:10 / 02-02-2021 / Rysunki do wykonania prototypu.

Materiał: Stal zwykła ocynkowa, malowana proszkowo, kolor według projektu graficznego.

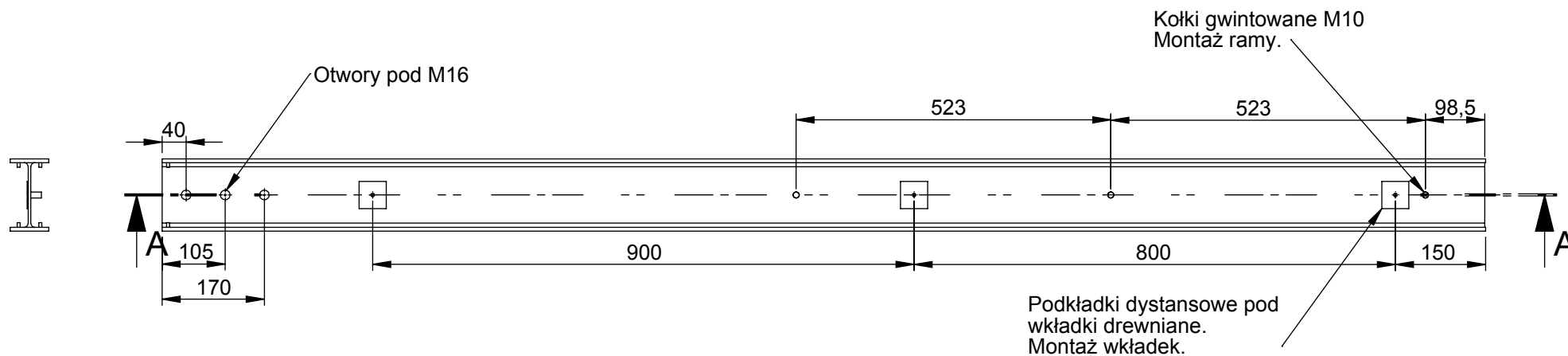
**Uwaga:** Materiał, detale i zasada konstrukcji tak jak w ramie totemu.



**Uwaga:** Materiał, detale i zasada konstrukcji tak jak w totemie.



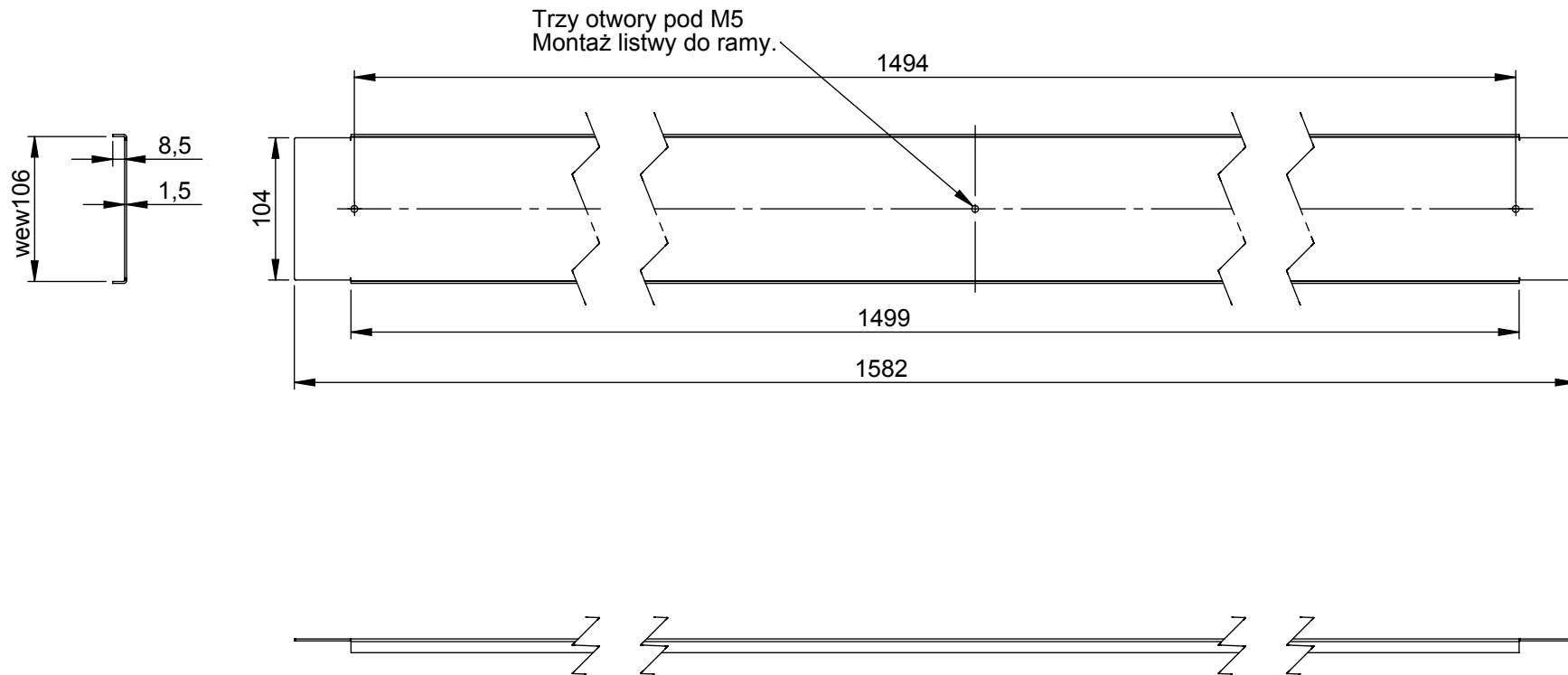
A-A (1 : 10)



**SGGW** - System Identyfikacji Kierunkowej - **Mapa - listawa górna** / rys. 18 / A4 / skala 1:5 / 02-02-2021 / Rysunki do wykonania prototypu.

Materiał: Stal zwykła, ocynkowana, malowana proszkowo, kolor według projektu graficznego.

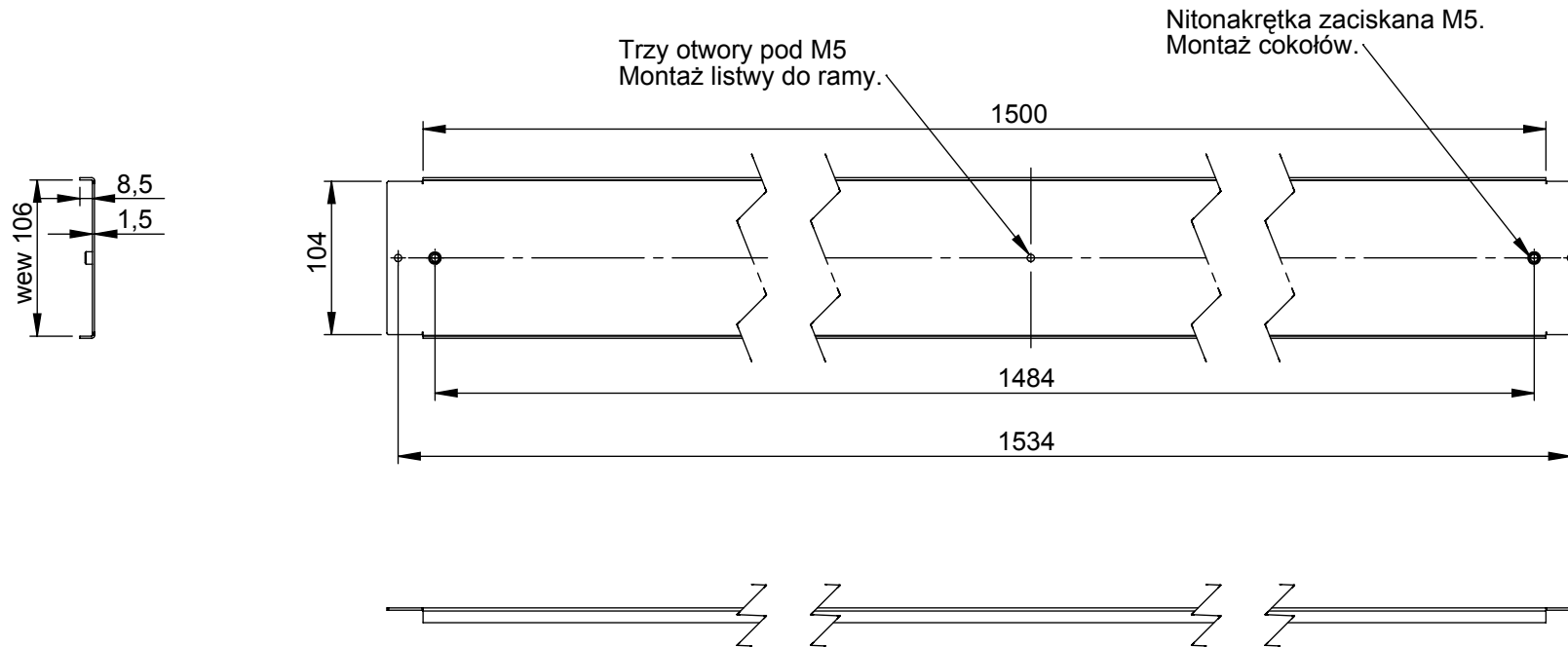
**Uwaga:** Zweryfikować wymiary ze względu na dochodzące warstwy farby



**SGGW** - System Identyfikacji Kierunkowej - **Mapa - listawa dolna** / rys. 19 / A4 / skala 1:5 / 02-02-2021 / Rysunki do wykonania prototypu.

Materiał: Stal zwykła, ocynkowana, malowana proszkowo, kolor według projektu graficznego.

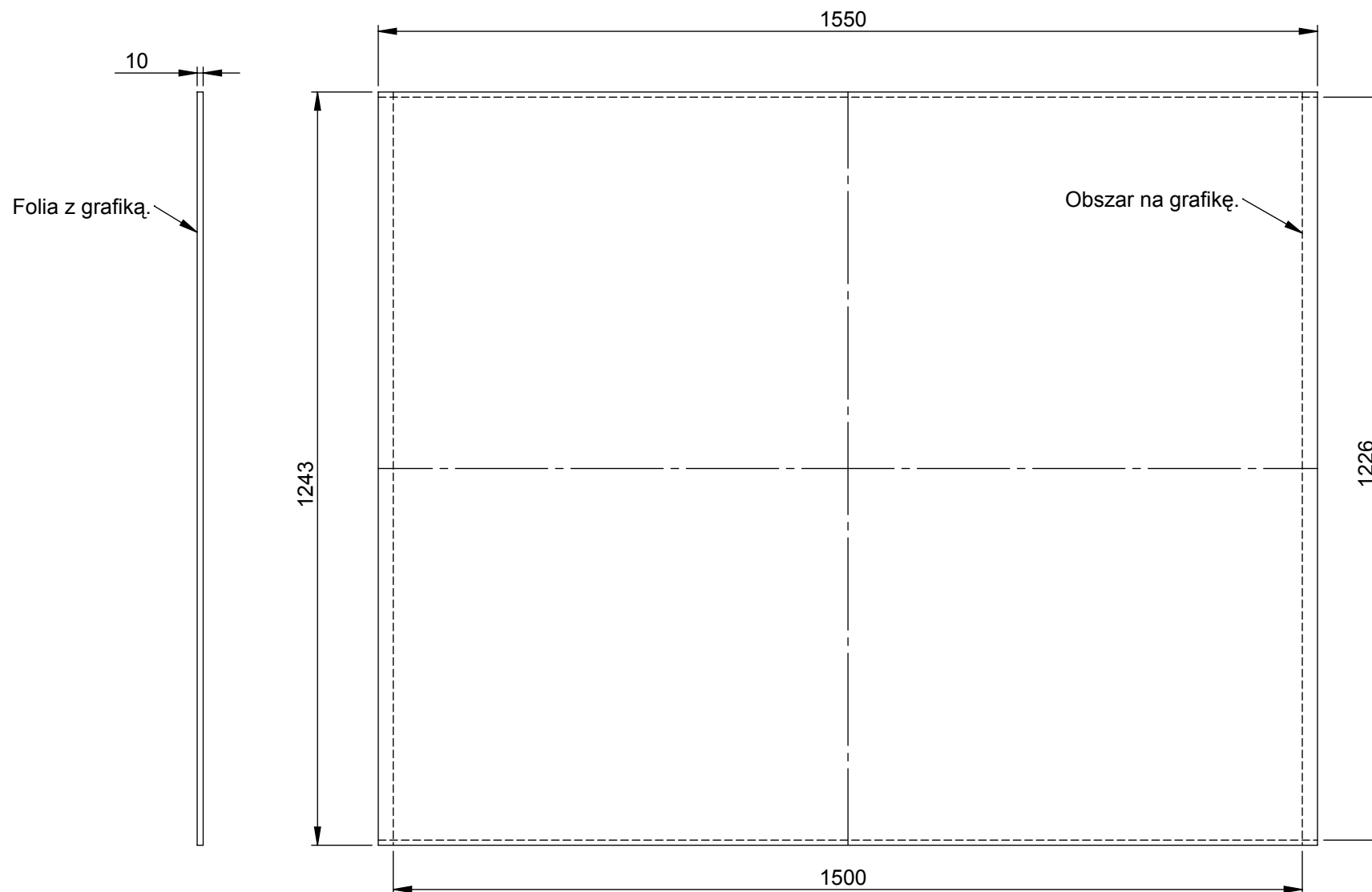
**Uwaga:** Zweryfikować wymiary ze względu na dochodzące warstwy farby



**SGGW** - System Identyfikacji Kierunkowej - **Mapa - panel graficzny** / rys. 20 / A4 / skala 1:10 / 02-02-2021 / Rysunki do wykonania prototypu.

Materiał: Tworzywo sztuczne oklejone wolią według projektu graficznego.

**Uwaga:** Zweryfikować wymiary ze względu na dochodzące warstwy farby

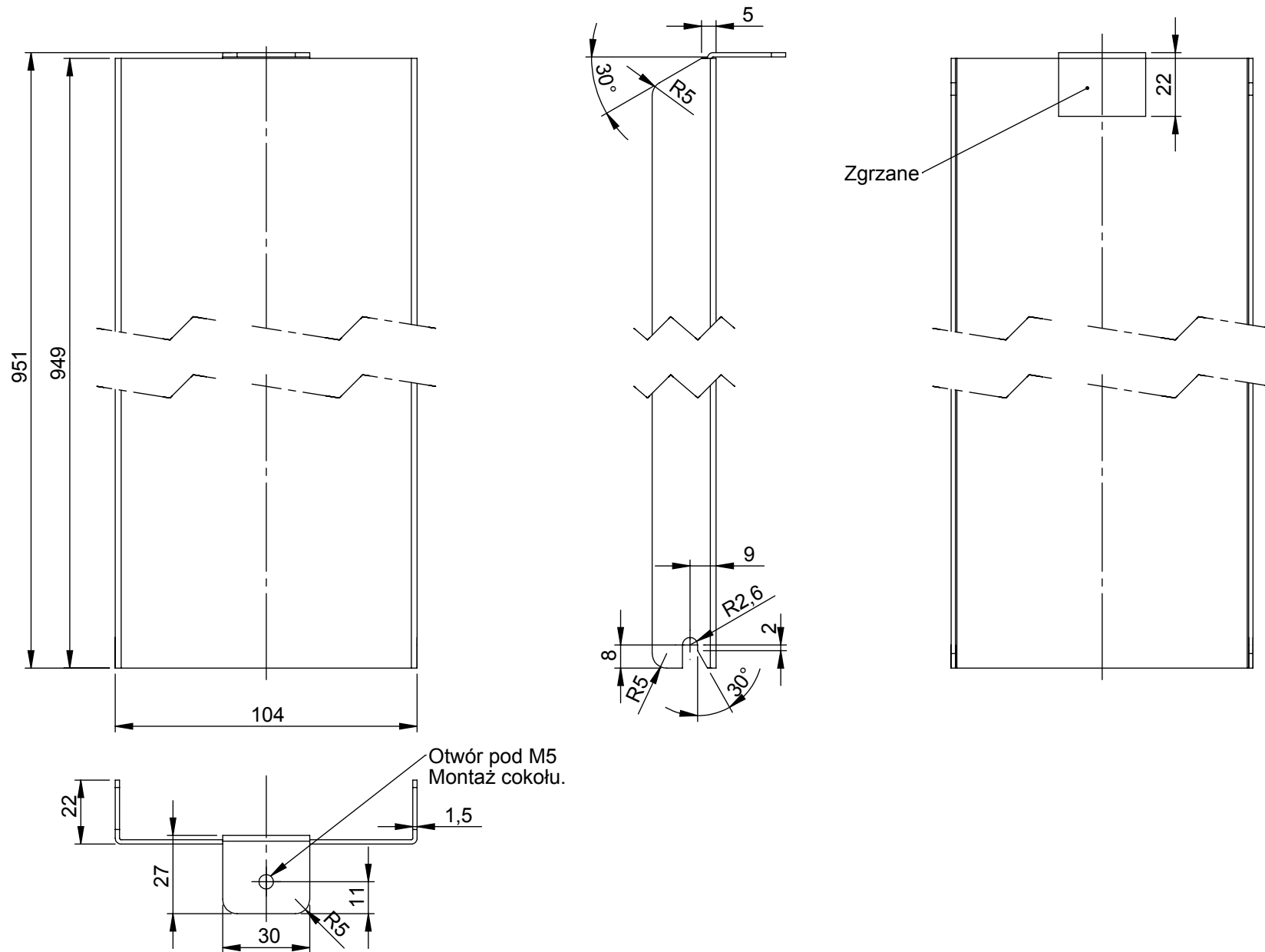




**SGGW** - System Identyfikacji Kierunkowej - **Mapa - cokół B** / rys. 21 / A4 / skala 1:5 / 02-02-2021 / Rysunki do wykonania prototypu.

Materiał: Stal zwykła, ocynkowana, malowana proszkowo, kolor według projektu graficznego.

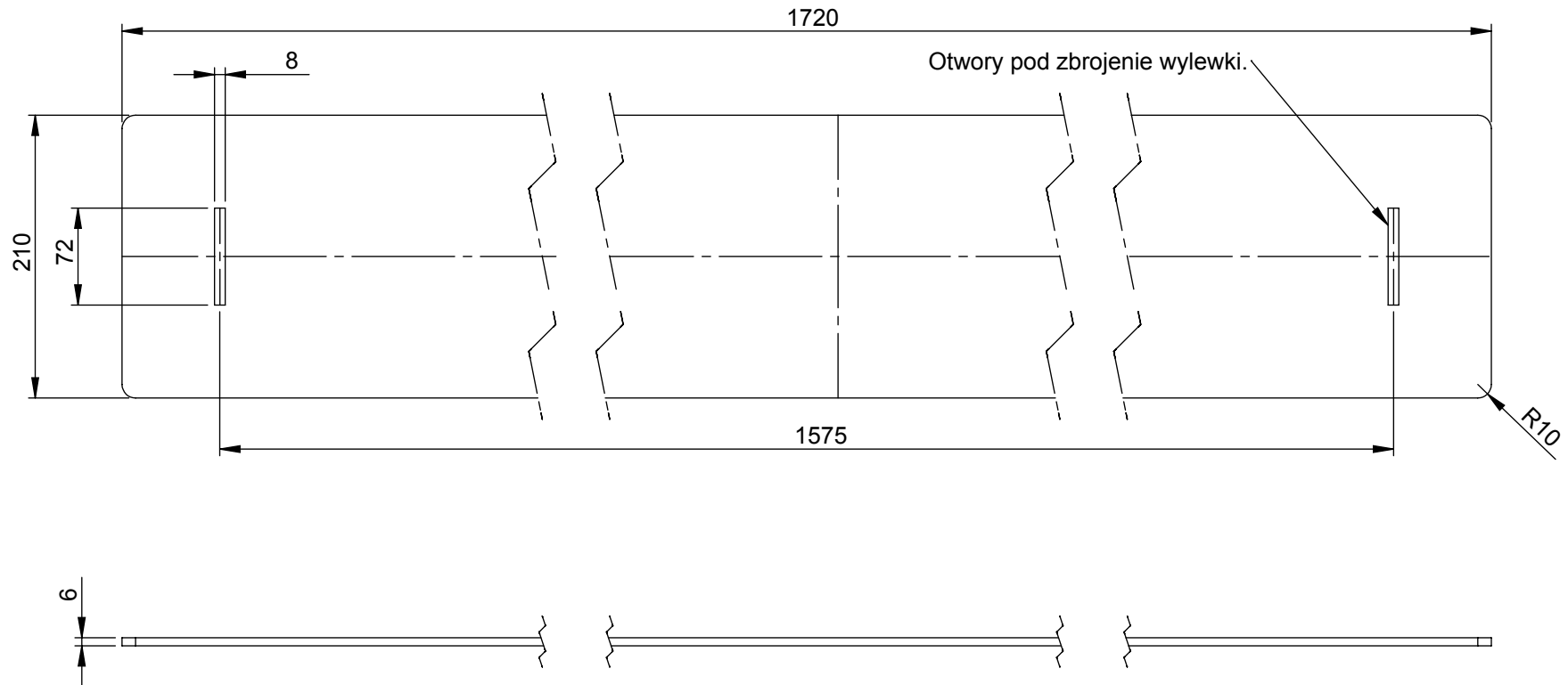
**Uwaga:** Zweryfikować wymiary ze względu na dochodzące warstwy farby



**SGGW** - System Identyfikacji Kierunkowej - **Mapa - podstawa** / rys. 22 / A4 / skala 1:5 / 02-02-2021 / Rysunki do wykonania prototypu.

Materiał: Stal zwykła, ocynkowana, malowana proszkowo, kolor według projektu graficznego.

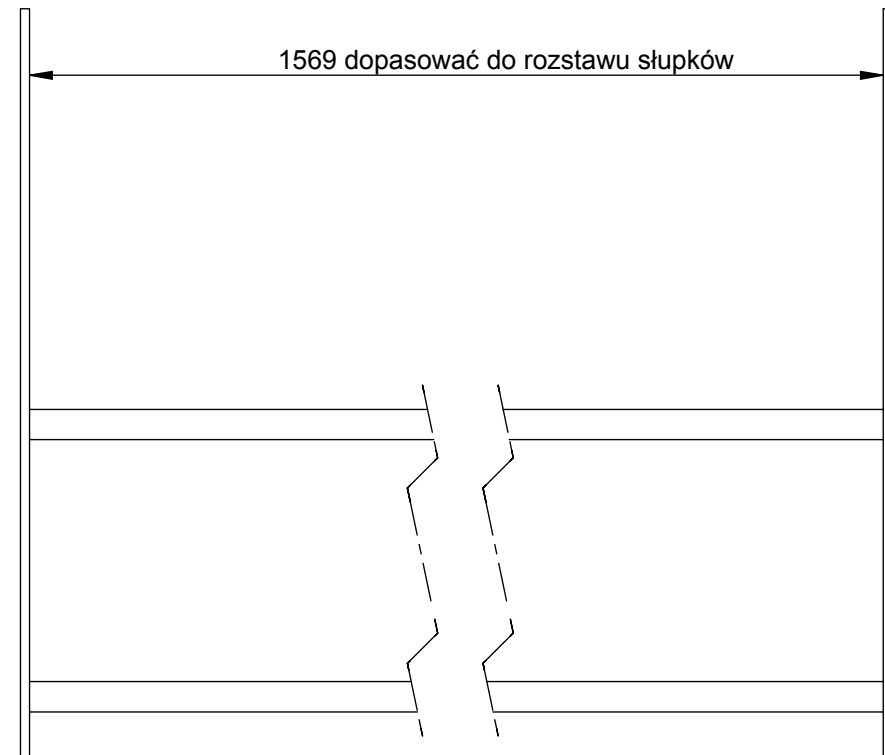
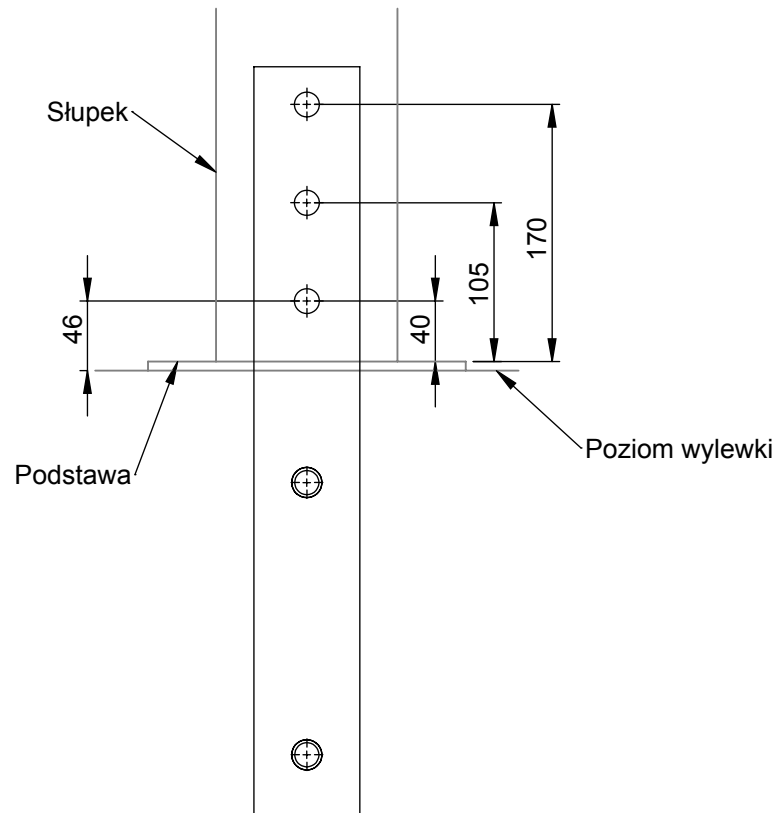
**Uwaga:** Zweryfikować wymiary ze względu na dochodzące warstwy farby.



**SGGW - System Identyfikacji Kierunkowej - Mapa - zbrojenie wylewki** / rys. 23 / A4 / skala 1:5 / 02-02-2021 / Rysunki do wykonania prototypu.

Materiał: Stal zwykła, ocynkowana, malowana proszkowo, kolor według projektu graficznego.

**Uwaga:** Zweryfikować wymiary ze względu na dochodzące warstwy farby.  
Materiał, detale i zasada konstrukcji tak jak w zbrojeniu totemu.



**Uwaga:** Wymiary wylewki betonowej do ustalenia z wykonawcą.