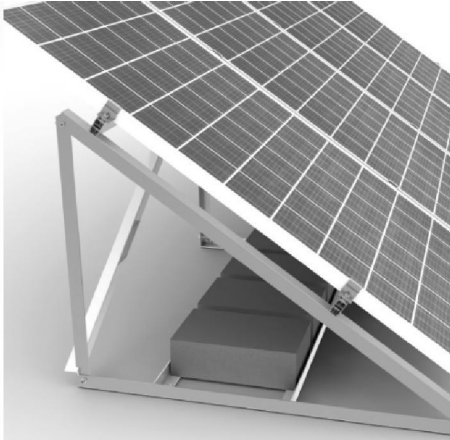
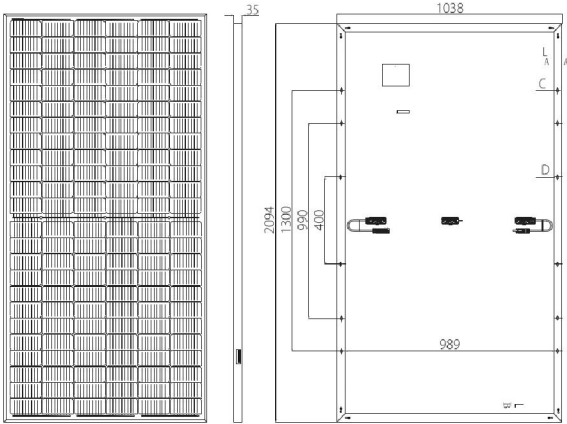


- LEGENDA:
- INWERTER - ZGODNIE ZE SPECYFIKACJĄ TECHNICZNĄ
 - PANELE FOTOWOLTAICZNE 450Wp
 - TRASY PRZEWODÓW DC

KONSTRUKCJA MONTAŻOWA:



PANELE FOTOWOLTAICZNE 450Wp



NOTATKI:

INWERTER 1
HUAWEI SUN 2000 -20KTL
Rozdzielnica RD-DC02
SZYNA UZIEMIAJĄCA S-UZ-02

UWAGI:
POWYŻSZE RYSUNKI MOGĄ BYĆ WYKORZYSTANE TYLKO I WYŁĄCZNIE JAKO PROJEKT BUDOWLANY. NA ETAPIE REALIZACJI WSZELKIE PRACE I DECYZJE, DOTYCZĄCE ROZWIĄZAŃ TECHNICZNYCH, MATERIAŁOWYCH I ILOŚCIOWYCH (W TYM WSZYSTKIE DOMIARY) MOGĄ BYĆ PODEJMOWANE TYLKO I WYŁĄCZNIE NA PODSTAWIE DOKUMENTACJI WYKONAWCZEJ.

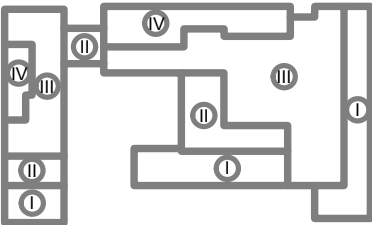
NINIEJSZY PROJEKT (JEDNOSTKA ARCHITEKTONICZNA) STANOWI NIEPOWTAŻALNĄ DOKUMENTACJĘ PRZEWIDZIANĄ DO REALIZACJI Z ZACHOWANIEM PRZEPISÓW PRAWA AUTORSKIEGO PRZYJMUJĄCEGO PROJEKTANTOWI ZGODNIE Z USTAWĄ O PRAWIE AUTORSKIM Z 1994 ROKU (DZ.U. Nr 24 poz.83). WSZELKIE ZMIANY W PROJEKCIE I NA ETAPIE REALIZACJI MUSZĄ BYĆ WCZEŚNIEJ SKONSULTOWANE I ZAAKCEPTOWANE PRZEZ PROJEKTANTA. POWIELANIE I ROZPOWSZECZNIANIE JEST DOZWOLONE TYLKO DO CELÓW REALIZACJI NINIEJSZEGO PROJEKTU. W POZOSTAŁYCH PRZYPADKACH JEST ZABRONIONE.

NIE BRĄC WYMIARÓW ZE SKALI. UŻYWAĆ JEDYŃE WYMIARÓW NOMINOWANYCH. W RAZIE JAKICHKOLWIEK NIEZGODNOŚCI NALEŻY SKONSULTOWAĆ SIĘ Z PROJEKTANTAMI. EWENTUALNE WADY PROJEKTOWE I KOORDYNACYJNE NALEŻY PRZEDSTAWIĆ NADZOROWI AUTORSKIEMU.

PROJEKT ARCHITEKTONICZNY ROZPATRYWAĆ RAZEM Z PROJ. KONSTRUKCYJNYM ORAZ PROJEKTAMI POSZCZEGÓLNYCH BRANŻ INSTALACYJNYCH. LOKALIZACJA PIONÓW WOD-KAN., GRZEJNIKÓW PRZEBIĆ KONSTRUKCYJNYCH, TRAS KABLOWYCH ETC. WG. PROJEKTÓW BRANŻOWYCH. W PRZYPADKU NIEZGODNOŚCI Z PROJ. ARCH. POWIADOMIĆ PROJEKTANTA.

WSZYSTKIE RYSUNKI ROZPATRYWAĆ WRAZ Z KSIĄŻKĄ UWAG OGÓLNYCH I SZCZEGÓŁOWYCH.

SCHEMAT SYTUACYJNY



FAZA

PROJEKT BUDOWLANY

NAZWA INWESTYCJI

Budowa budynku laboratoryjno - dydaktycznego wraz z zapleczem technicznym i infrastrukturą towarzyszącą, ciągami komunikacyjnymi i zagospodarowaniem terenu

ADRES INWESTYCJI

Ul. Nowoursynowska 159, 02-787 Warszawa
dz.nr ewid. 146513_08 dzielnica Ursynów
obręb ewidencyjny 1-10-12 dz. 114/2

INWESTOR

Szkoła główna Gospodarstwa Wiejskiego w Warszawie,
Ul.Nowoursynowska 166, 02-787 Warszawa

JEDNOSTKA PROJEKTOWA

BBC BEST BUILDING CONSULTANTS
BBC Best Building Consultants Sp. z o.o. Sp.k
Al. Jerozolimskie 155
02-326 Warszawa
e-mail: biuro@bbconsultants.pl

BRANŻA

ELEKTRYCZNA

PROJEKTANT

mgr inż. Michał Simiński nr upr. LOD/1439/PWOE/10

SPRAWDZAJĄCY

mgr inż. Rafał Skowron nr upr. LOD/3024/PBE/16

OPRACOWANIE

NAZWA RYSUNKU

ROZMIESZCZENIE PANELI FOTOWOLTAICZNYCH

NAZWA DOKUMENTY

P1033-E-ZT-001

TOM

II DI/4

SKALA

1:1000

DATA

14.08.2020

REWIZJA

0

| Rev | Data | Detale rewizji | Wyk. | Spr. | Zatw. |
|-----|------|----------------|------|------|-------|
|-----|------|----------------|------|------|-------|

User= \$ANAMES\$