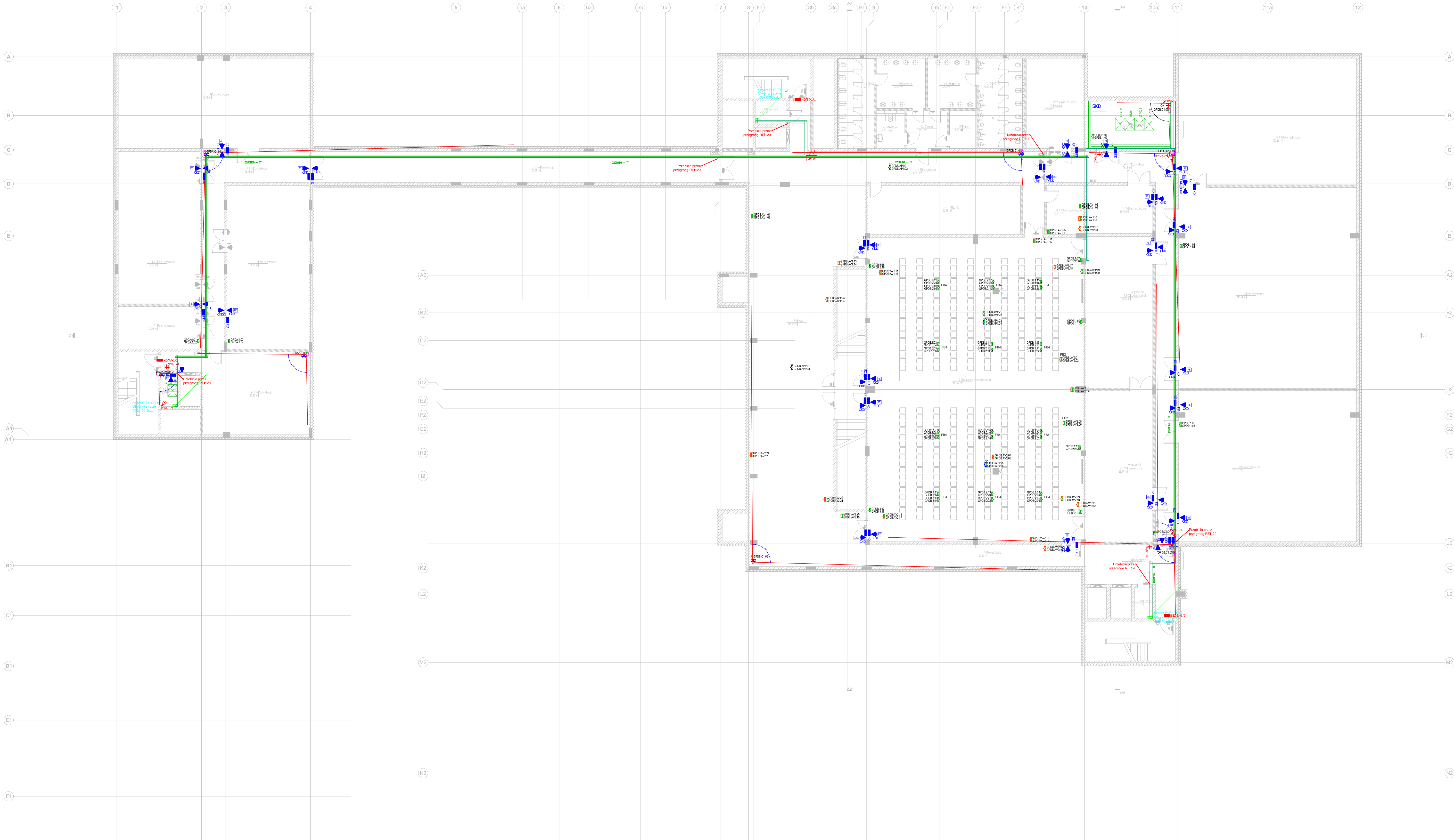


A

PIWNICA

B



- PUNKT CCTV 1xRJ45
- KAMERA WEWNĘTRZNA IP TYPU BULLET
- KAMERA ZEWNĘTRZNA IP TYPU BULLET
- KĄTY I ZASIĘGI WIDZENIA KAMER
- PUNKT AV 2xRJ45
- PUNKT WIFI 2xRJ45
- PUNKT PEL-LAN 2xRJ45+2x230VDATA+2x230V
- SZAFKA GPD
- FB4 PUNKT PEL-FLOORBOX4
FB2 PUNKT PEL-FLO BOX2
PUNKT PEL-LAN 2xRJ45+2x230VDATA+2x230V
- SKD OBUJOWA KONTROLERA SKD Z ZASILACZEM
- PE PRZYCIŚK WYŚCIGA EWAKUACYJNEGO
- KD KONTAKTRON DRZWI SYSTEMU KONTROLI DOSTĘPU
- EZ ELEKTROZACZEP REWERSYNY
- CKD CZYTNIK KONTROLI DOSTĘPU
- CA CENTRALA ALARMOWA
- MW MODUL WEJŚĆ Z ZASILACZEM
- MK MANIPULATOR KLAWISZOWY
- PIR PASYWNA CZUŁKA RUCHU (PODCZERWIENI)
- KO KONTAKTRON OKNA
- KD KONTAKTRON DRZWI SYSTEMU SSWIN
- SAWI SYGNALIZATOR AKUSTYCZNY WEWNĘTRZNY
- SAOZI SYGNALIZATOR AKUSTYCZNO OPTYCZNY ZEWNĘTRZNY

UWAGI:
POWYŻSZE RYSUNKI MOGĄ BYĆ WYKORZYSTANE TYLKO JAKO PROJEKT WYKONAWCZY. NA ETAPIE REALIZACJI WSZELKIE PRACE I DECYZJE DOTYCZĄCE ROZWIĄZAŃ TECHNICZNYCH, MATERIAŁOWYCH IŁOŚCIOWYCH (W TYM WYSTĘPIE DOKŁADNOŚCI) MOGĄ BYĆ PODLEŻĄCE WYŁĄCZNIE NA POSIADANE DOKUMENTACJI WYKONAWCZEJ.

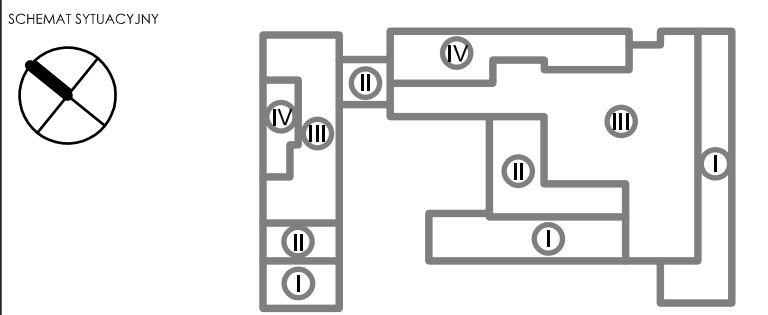
NINIEJSZY PROJEKT JEST WYKONANY W OPARCIU O ARCHITEKTONICZNY STANOWIENIE NIEPOWARTALNI. A DOKUMENTACJĘ PRZEWIDUJĄCĄ DO REALIZACJI ZACHOWANIE PRZEPISÓW O PRAWIE AUTORSKIM I PRAWIE AUTORSKIEGO PRZYSŁUGIACIEGO PROJEKTANTOWI ZGODNIE Z USTAWĄ O PRAWIE AUTORSKIM Z 1994 ROKU (DZ.U. N. 24, 2003).

WSZELKIE ZMIANY W PROJEKcie NA ETAPIE REALIZACJI MUSIĄ BYĆ WZGLĘDNIE SKONSULTOWANE I ZAACCEPTOWANE PRZEZ PROJEKTANTA, POWIENIĄCIE I ROZPOWIEŚCIE NIE JEST ODOPOWIEDNIE TYLKO DO CIE. O WYKONANIE NINIEJSZEGO PROJEKTU W POZOSTAŁYCH PRZYPADKACH JEST ZABRONIONE.

NIE BRAC WYMIARÓW ZE SKAŁI, UŻYWAĆ JEDYNE WYMIARÓW O NOMINOWANYCH W RAJE JAKICHKOLWIEK NIEGODNOŚCI NALEŻY SKONSULTOWAĆ SIĘ Z PROJEKTANTAMI. ENTERTAINMENT WADY PROJEKTOWE I KODOWANIE NIE WADY PRZEDSTAWIĆ NADZOROWI AUTORSKIEMU.

PROJEKT ARCHITEKTONICZNY ROZPATRYWAĆ RAZEM Z PROJ. KONSTRUKCYJNYM ORAZ PROJ. ELEKTRYCZNYM. ODCZYTAĆ BRANŻY INSTALACYJNYCH. LOKALIZACJA ICH W WYKONANIU, GŁĘBOKOŚĆ ICH PRZEBIEG KONSTRUKCYJNYCH, TRAS KABLOWYCH ETC. WYG. PROJEKT O WYKONANIE W PRZYPADKU NIEGODNOŚCI Z PROJ. ARCH. POWINNOBYĆ PROJEKTANTA.

WYSTĘPIE RYSUNKI ROZPATRYWAĆ WRAZ I KSIĄŻKA UWAG OG. ODCZYTAĆ SZCZEGÓŁOWYCH.



FAZA				PROJEKT WYKONAWCZY			
NAZWA INWESTYCJI				Innowacyjne Centrum Nauk Żywnościowych SGOW w Warszawie			
ADRES INWESTYCJI				Ul. Nowoursynowska 159, 02-787 Warszawa dł. n. e. 14513_08 obiekty Urzędów obrotu ewidencyjny 1-15-12 dz. 114/2			
INWESTOR				Sątoła Główna Gospodarko Węskiego w Warszawie, Ul. Nowoursynowska 166, 02-787 Warszawa			
JEDNOSTKA PROJEKTOWA				BBC Best Building Consultants Sp. z o.o. Sp. k ul. Jerozolimskie 155 02-326 Warszawa e-mail: biuro@bbcconsultants.pl			
BRANŻA				TELETECHNICZNA			
PROJEKTANT				mgr inż. Benedykt Sawigier nr upr. SLK/0915/PB/17			
SPRAWDZAJĄCY				mgr inż. Witold Piesz nr upr. SLK/0984/PWO/03			
OPRACOWANIE				inż. Łukasz Kozłowski			
NAZWA RYSUNKU				RZUT POZIOMU - 1. INSTALACJE TELETECHNICZNE			
NAZWA DOKUMENTU				1912_PW_TT_01_20_01			
TOM		SKALA		DATA		REWIZJA	
II D1/5		1:150		08.2020			