

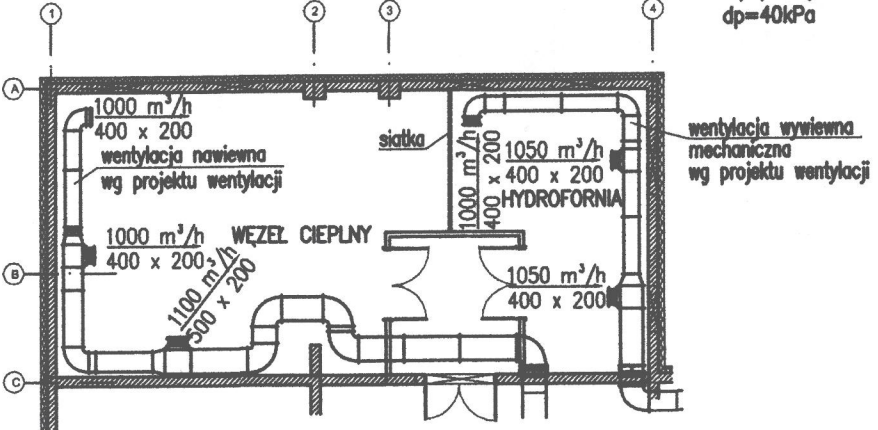
Prowadzenie i średnica przyłącza sieci ciepłowniczej oraz lokalizacja zaworów głównych i punktów stałych uzgodnione z projektantem przyłącza.

MODUŁ KOMPAKTOWY DLA INSTALACJI C.O. Z WYMIENNIKIEM PŁYTOWYM, ZESTAWEM AUTOMATYCZNEJ REGULACJI POGODOWEJ ORAZ Z PODŁICZNIKIEM CIEPŁA

STUDNIA BEZODPŁYWOWA DLA STREFY Z GLIKOLEM Ø60cm wg projektu wod-kan

ZESTAW DO NAPEŁNIANIA INSTALACJI C.T. GLIKOLEM

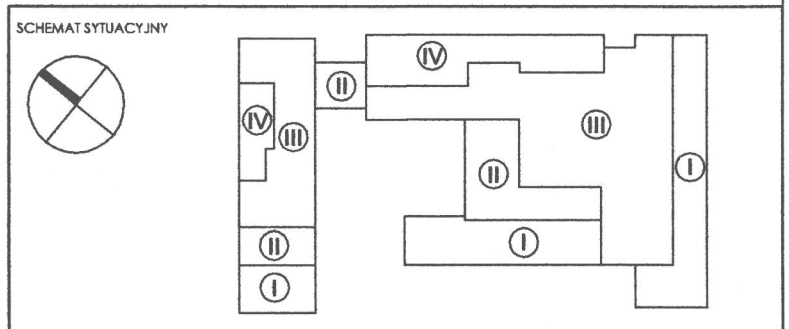
WENTYLACJA RZUT skala 1:200



- INSTALACJE W WĘZLE CIEPLNYM
- przewody sieci ciepłej w węźle
zasilanie
powrót
z c.o. do 1 stopnia c.w.
napełnianie instalacji
c.o. z s.c.
- przewody instalacji c.o.
zasilanie
powrót
rura wzbiorcza
- przewody instalacji c.t.
zasilanie
powrót
rura wzbiorcza
- przewody instalacji c.w.
z.w.
c.w.
cykulacja
spinka

UWAGI:
NINIEJSZY PROJEKT (UTWÓR ARCHITEKTONICZNY) STANOWI NIEPOWARTARZALNĄ DOKUMENTACJĘ PRZEWIDZIANĄ DO REALIZACJI Z ZACHOWANIEM PRZEPISÓW PRAWA AUTORSKIEGO PRZYSŁUGUJĄCEGO PROJEKTANTOWI ZGODNIE Z USTAWĄ O PRAWIE AUTORSKIM Z 1994 ROKU (DZ.U. Nr 24 poz.83).
WSZELKIE ZMIANY W PROJEKcie I NA ETAPIE REALIZACJI MUSZĄ BYĆ WCZEŚNIEJ SKONSULTOWANE I ZAAKCEPTOWANE PRZEZ PROJEKTANTA. POWIELANIE I ROZPOWSZECZANIE JEST DOZWOŁONE TYLKO DO CELÓW W REALIZACJI NINIEJSZEGO PROJEKTU. W POZOSTAŁYCH PRZYPADKACH JEST ZABRONIONE.

- Uwagi:
- Odwodnienie węzła poprzez usytuowaną w hydroforni studnię schładzającą z pompą zatapialną
 - Wentylacja pomieszczenia mechaniczna, zapewniająca 5 wymian na godzinę. Wentylator jest umieszczony na dachu.
 - Kanał nawiewny i kanał wyciągowy wg projektu wentylacji.
 - Wentylacja jest wspólna dla węzła i hydroforni. Pomieszczenia są oddzielone siatką.
 - W przejściach przewody prowadzić na wysokości minimum 1,9m, licząc od spodu izolacji.
 - Podłączenie wymienników wg DTR producenta.



FAZA	PROJEKT WYKONAWCZY	
TYTUŁ	Budowa budynku laboratoryjno - dydaktycznego wraz z zapleczem technicznym i infrastrukturą towarzyszącą, ciągami komunikacyjnymi i zagospodarowaniem terenu	
ADRES INWESTYCJI	Ul. Nowoursynowska 159, 02-787 Warszawa dz.nr e. 146513_08 dzielnica Ursynów obręb ewidencyjny 1-10-12 dz. 114/2	
INWESTOR	Szkoła główna Gospodarstwa Wiejskiego w Warszawie, Ul. Nowoursynowska 166, 02-787 Warszawa	
JEDNOSTKA PROJEKTOWA	BBC Best Building Consultants Sp. z o.o. Sp.k Al. Jerozolimskie 155 02-326 Warszawa e-mail: biuro@bbconsultants.pl	

BRANŻA	INSTALACJE SANITARNE	
PROJEKTANT	mgr inż. Grzegorz Robakowski upr. nr Wa-460/92	
SPRAWDZAJĄCY	mgr inż. Jolanta Bokowy upr. nr Wa-718/93	
OPRACOWANIE	mgr inż. Krystyna Robakowska	
NAZWA RYSUNKU	WĘZEŁ CIEPLNY - RZUT WĘZŁA	
NAZWA DOKUMENTU	1912_PW_WSC_01_20_01	
SKALA	1:50	DATA
		VIII.2020
		REWIZJA
		00