

WYKAZ STALI ZBROJENIOWEJ

				Objekt: SGGW	Rys. Nr rys. Strona 1 Data Wyk						
Nr	Ø [mm]	Klasa stali	Sztuk	Kształt [cm]	Długość [cm]	8	10	Długość całkowita [m]	25		
1	#25	A-IIIIN	32		705				225.6		
2	#10	A-IIIIN	4		719		28.76				
3	#25	A-IIIIN	4		855				34.2		
4	#25	A-IIIIN	12		900				108		
5	#10	A-IIIIN	12		251		30.12				
6	#8	A-IIIIN	124		164	203.36					
7	#16	A-IIIIN	2		472			9.44			
8	#16	A-IIIIN	2		472			9.44			
9	#16	A-IIIIN	6		471			28.26			
11	#16	A-IIIIN	20		525			105			
12	#16	A-IIIIN	12		168			20.16			
13	#16	A-IIIIN	2		404			8.08			
14	#8	A-IIIIN	85		186	158.1					
15	#8	A-IIIIN	19		176	33.44					
16	#8	A-IIIIN	66		136	89.76					
17	#8	A-IIIIN	85		25	21.25					
18	#8	A-IIIIN	19		45	8.55					
19	#16	A-IIIIN	2		450			9			
20	#16	A-IIIIN	2	Kształt i wymiary jak na rysunku	569			11.38			
21	#16	A-IIIIN	4		433			17.32			
22	#16	A-IIIIN	2	Kształt i wymiary jak na rysunku	566			11.32			
23	#10	A-IIIIN	12		171		20.52				
24	#8	A-IIIIN	124		127	157.48					
Długość ogółem [m]						671.94	79.4	229.4	367.8		
Ciężar 1mb [kg]						0.395	0.617	1.58	3.85		
Ciężar ogółem [kg]						265.4	49	362.5	1416		
Ciężar wg klas stali [kg]								(A-IIIIN) 2092.9			
Ciężar razem [kg]											

UWAGA: Wymiary strzemion i prętów podano po zewnętrznych krawędziach

OZNACZENIA PRĘTÓW ZBROJENIOWYCH:

Liczba prętów
Pręty ułożone po
obu stronach
Numer pręta

Średnica pręta [mm]
Rozstaw prętów [cm]

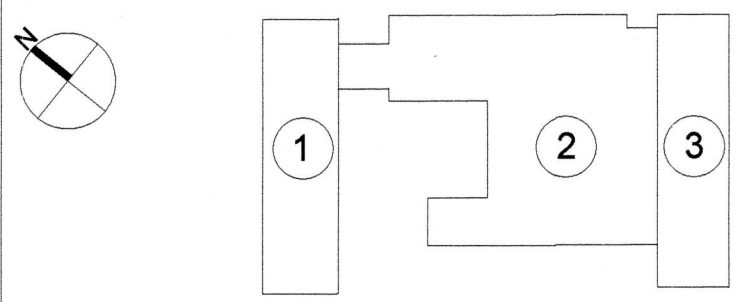
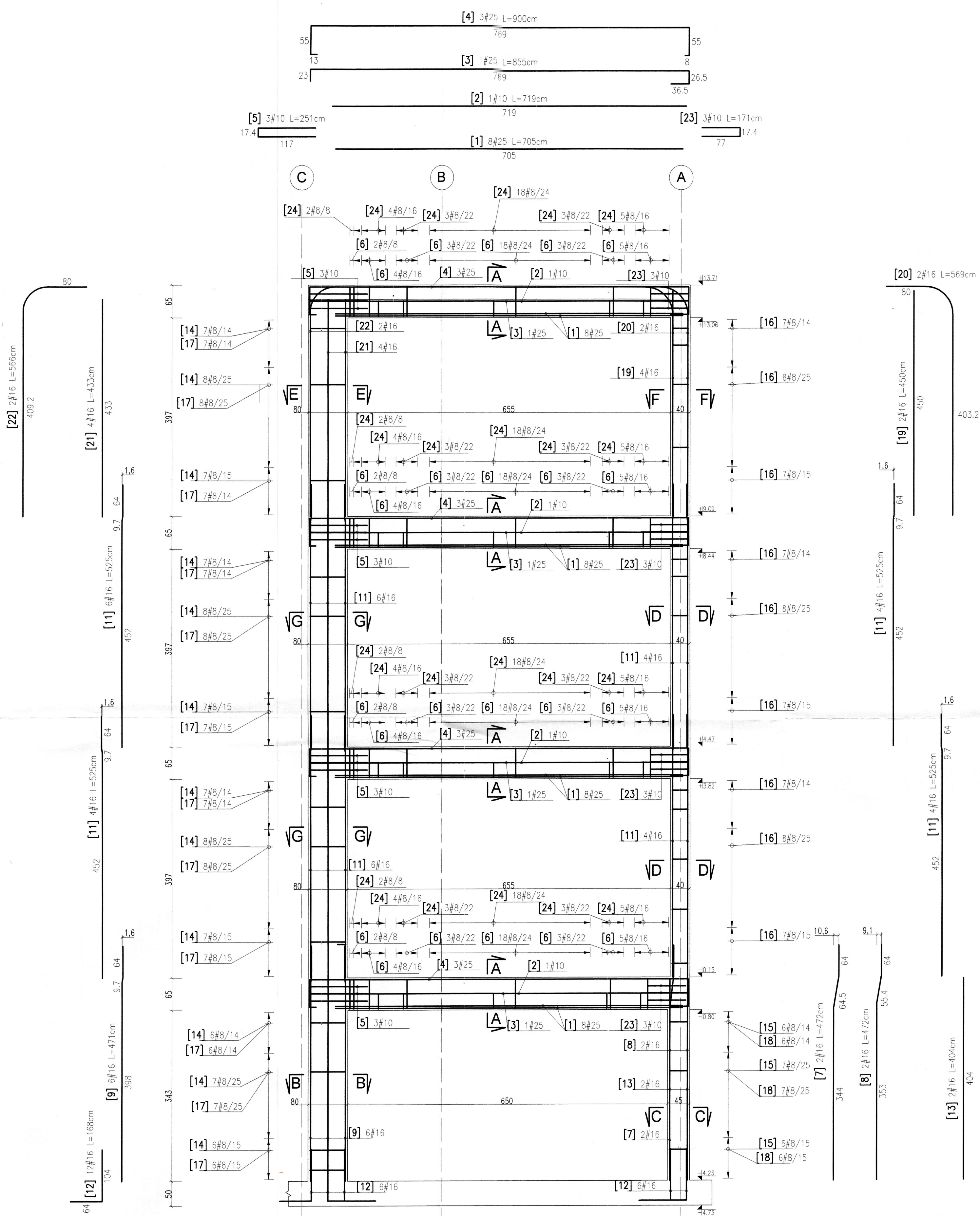
[1] 2x4#12/10

UWAGA:
Wymiary podano w centymetrachBETON C30/37
STAL A-IIIIN (B500SP)
OTULINA 4cm
KLASA EXPOZYCJI: XC1UWAGA
Rysunek rozpatrywać łącznie z rysunkiem
"Wytyczne i uwagi", który zawiera niezbędne
informacje na temat przedmiotowego obiektu.

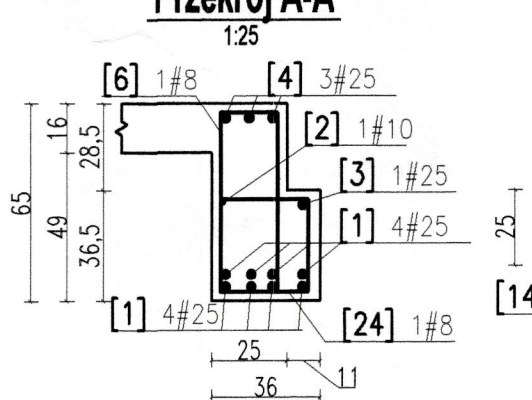
00	PROJEKT WYKONAWCZY	PW	07.2020
NUMER	TREŚĆ MODYFIKACJI	FAZA	DATA

UWAGA:
Powyższe rysunki mogą być wykorzystane tylko i wyłącznie jako Projekt Wykonawczy. Nie brzo wymiarów
zakład. Używać jedynie wymiarów nominałowych. Należy czytać w połączeniu ze wszystkimi innymi
rysunkami architektonicznymi i inżynierskimi oraz innych konsultantów. Projektant kontroluje oraz
Architekt prowadzący winni być odpowiedzialni za prawidłowość i kompletność rysunków.
Prace autorskie do tego rysunku zastrzeżone przez Projektanta konstrukcji BBC Sp. z o.o. lub innej wg
odrębnej umowy.
Przedmiotowy projekt konstrukcji (zawój) jest chroniony prawem autorskim z dnia 4 lutego 1984r.
Dz. U. Nr 24 poz. 83 z dnia 23 lutego 1984r. z późn. zm. Zwiększenie egzemplarzy, modyfikacji lub
jakiegokolwiek innego wprowadzenia do obrotu bez zgody autorów są zabronione. Na etapie realizacji
inwestycji wszelkie prace i decyzje dotyczące rzemiosła technicznych, materiałowych i (innych) (w tym
wzajemnie domy) mogą być podejmowane tylko i wyłącznie na podstawie Projektu Wykonawczego.

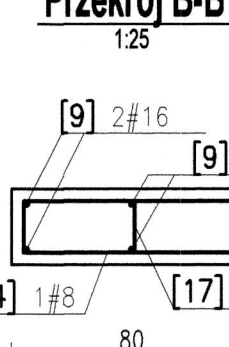
SCHEMAT SYTUACYJNY I OZNACZENIE SEKCJI BUDYNKU:

FAZA
PROJEKT WYKONAWCZYNAZWA INWESTYCJI
Budowa budynku laboratoryjno - dydaktycznego wraz z
zapleczem technicznym i infrastrukturą towarzyszącą,
ciągami komunikacyjnymi i zagospodarowaniem terenuADRES INWESTYCJI
ul. Nowoursynowska 159, 02-787 Warszawa
Dz. ew. nr 146513, 08 dzielnica Ursynów
Obręb ewidencyjny 1-10-12 dz. 1142INWESTOR
Szkoła Główna Gospodarstwa Wiejskiego w Warszawie
ul. Nowoursynowska 156, 02-787 WarszawaJEDNOSTKA PROJEKTOWA
BBC Best Building Consultants Sp. z o.o. Sp. k
Al. Jerozolimskie 155
02-326 Warszawa
e-mail: biuro@bbcconsultants.plBRANŻA
KONSTRUKCJAPROJEKTANT
mgr inż. Mariusz Jurkiewicz
upr. nr 316/90SPRAWDZAJĄCY
mgr inż. Łukasz Zdziębowski
upr. nr MAZ/0271/POK/12ZESPÓŁ
PROJEKTOWY
mgr inż. Mariusz Jurkiewicz
mgr inż. Łukasz ZdziębowskiNAZWA RYSUNKU
RAMA ŻELBETOWA W OSI 2
MIĘDZY OSIAMI A-CNAZWA DOKUMENTU
1912_PW_KO_01_65_02TOM
TIU02SKALA
1:50, 1:25DATA
07-2020REWEZJA
00

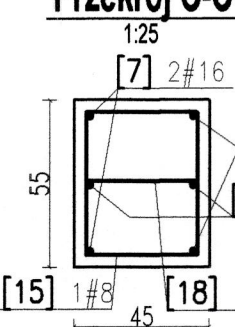
Przekrój A-A



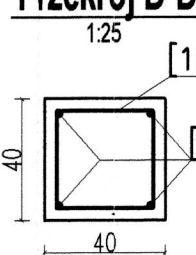
Przekrój B-B



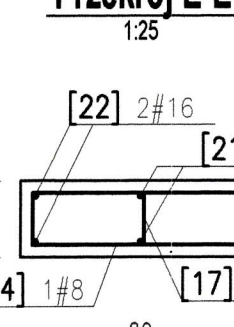
Przekrój C-C



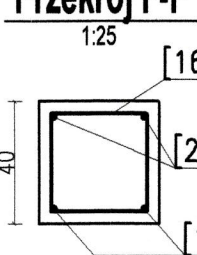
Przekrój D-D



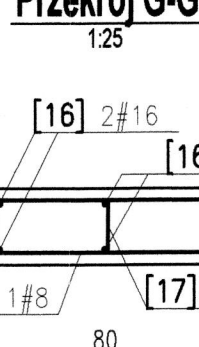
Przekrój E-E



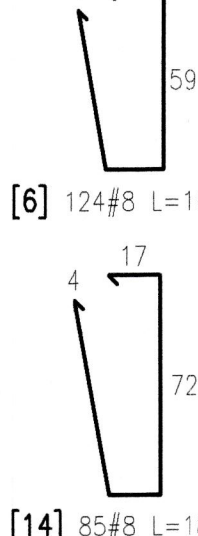
Przekrój F-F



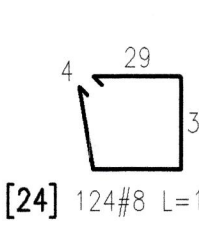
Przekrój G-G



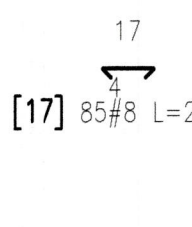
4 19



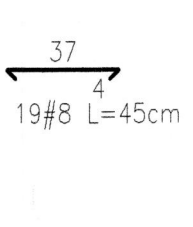
4 29



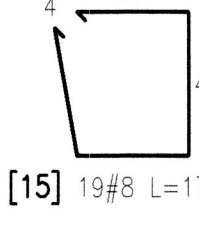
17



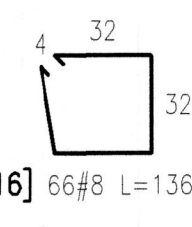
37



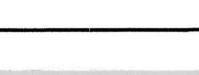
[6] 124#8 L=164cm



[24] 124#8 L=127cm



[15] 19#8 L=176cm



[16] 66#8 L=136cm

