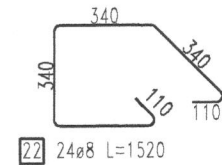
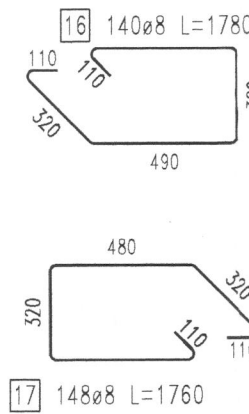
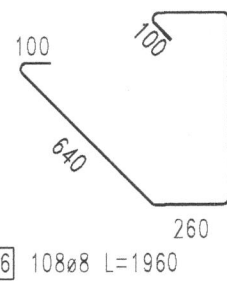
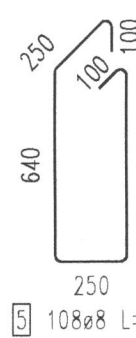
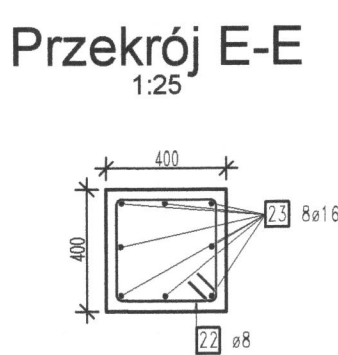
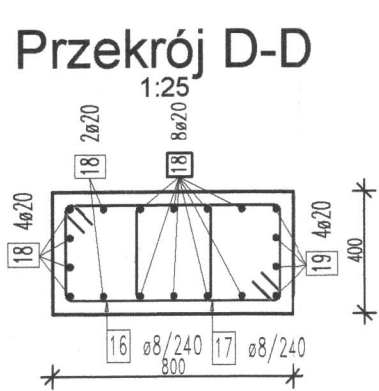
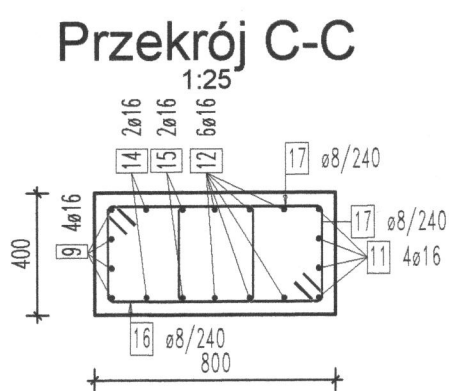
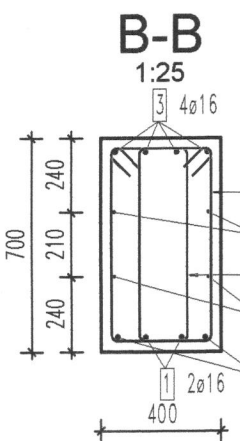
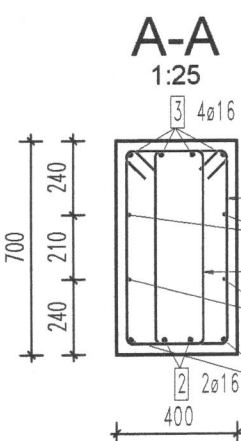
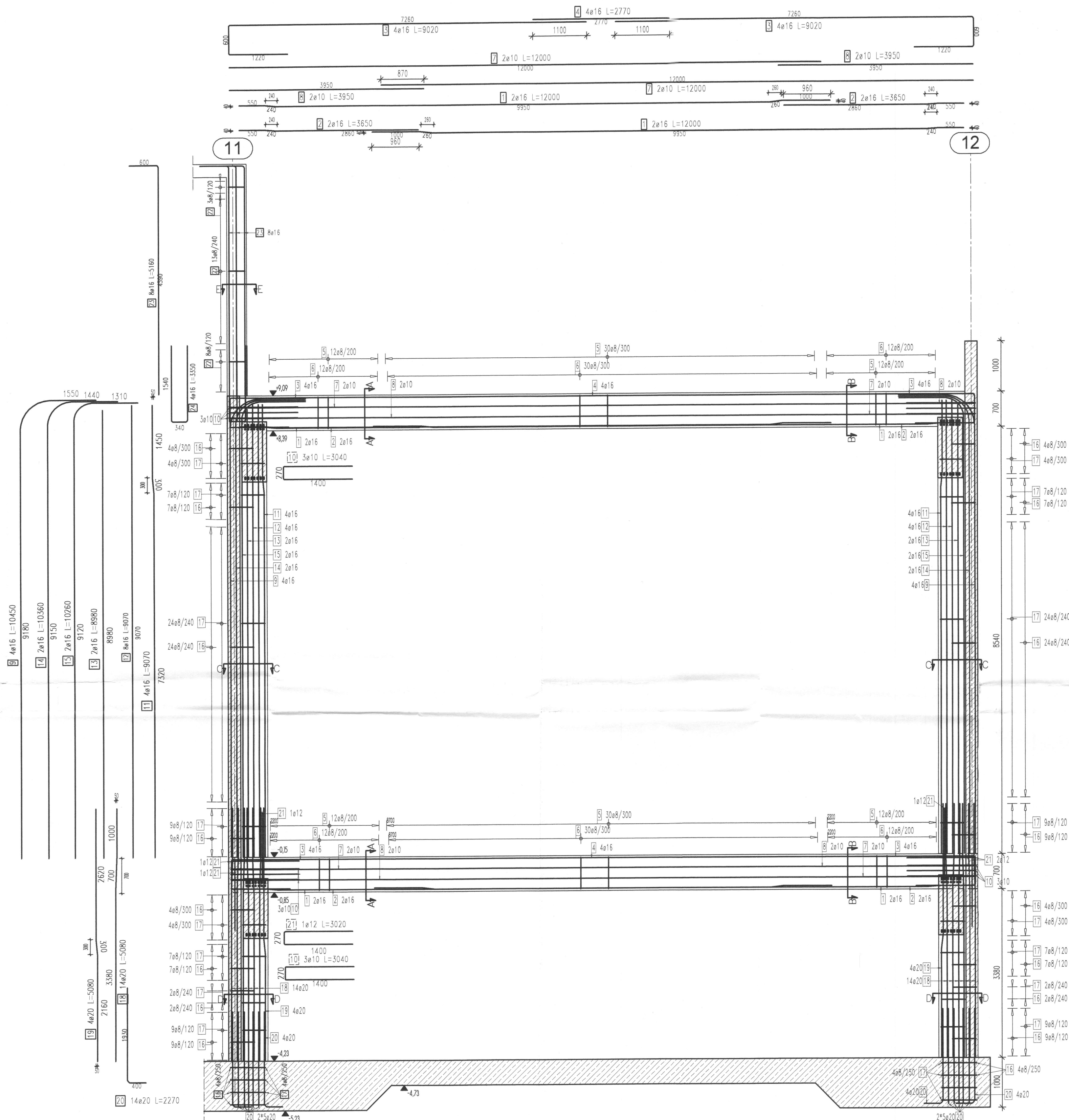


Zbrojenie ramy żelbetowej w osiach E, F2, L2

skala 1:50



Wykaz stali zbrojeniowej - formy gięcia

WYKAZ DLA SŁUPÓW RAMY

Poz.	Szl.	Ø [mm]	Pojed. dług. [m]	Zwym. forma gięcia bez stali	Suma dług. [m]	Masa [kg]
9	8	16	1045		8360	102.09
10	12	10	304		3648	22.51
11	8	16	907		7256	114.64
12	8	16	907		7256	114.64
13	4	16	898		3592	56.75
14	4	16	1036		4144	65.48
15	4	16	1026		4104	64.84
16	140	8	178		24920	98.43
17	148	8	176		26048	102.89
18	28	20	508		14224	35.33
19	8	20	508		4064	100.38
20	36	20	227		8172	20.85
21	6	12	302		1812	16.09
22	24	8	152		3648	14.41
23	8	16	516		4128	65.22
24	4	16	335		1340	21.17

Masa [kg] : 1542.72
Ilość wykonanych : 3
Masa całkowita [kg] : 4628.16

UWAGA: Wymiary strzemiion i przełomów giętych podano po zewnętrznych krawędziach.

Wykaz stali zbrojeniowej - formy gięcia - dla belek

Poz.	Szl.	Ø [mm]	Pojed. dług. [m]	Zwym. forma gięcia bez stali	Suma dług. [m]	Masa [kg]
1	8	16	1168		9344	147.64
2	8	16	345		2920	46.14
3	16	16	902		14432	228.03
4	8	16	277		2216	35.01
5	108	8	193		20844	82.33
6	108	8	196		21168	83.61
7	8	10	1200		9600	59.23
8	8	10	395		3160	19.50

Masa [kg] : 701.49
Ilość wykonanych : 3
Masa całkowita [kg] : 2104.47

UWAGA: Wymiary strzemiion i przełomów giętych podano po zewnętrznych krawędziach.

UWAGA:

Rysunek rozpatrywać łącznie z rysunkiem "Wytyczne i uwagi", który zawiera niezbędne informacje na temat przedmiotowego obiektu.

00	PROJEKT WYKONAWCZY	PW	07.2020
NUMER	TREŚĆ MODYFIKACJI	FAZA	DATA
UWAGA:			
<p>Powinno być: rysunek może być wykorzystany tylko i wyłącznie jako Projekt Wykonawczy konstrukcji. Nie brać rysunków ze skali. Używać jedynie wymiarów nominalnych. Należy czytać w połączeniu ze wszystkimi innymi rysunkami architektonicznymi i inżynierskimi oraz innymi konsultantów. Projektant konstrukcji oraz Architekt prowadzący winni być niezwłocznie powiadomieni o jakichkolwiek niegodziwościach.</p> <p>Prawa autorskie do tego rysunku zastrzeżone przez Projektanta konstrukcji BBC Sp. z o.o. lub innej w/w odrębnej umowy.</p> <p>Przedmiotowy projekt konstrukcji (układ) jest chroniony prawem autorskim z dnia 4 lutego 1994r. (Dz. U. Nr 24 poz. 83 z dnia 23 lutego 1994r. z późn. zm.). Zwielokrotnienie egemplarzy, odpisywanie lub jakiegokolwiek innego wprowadzanie do obrotu bez zgody autora są zabronione.</p> <p>Na stronie realizacji inwestycji wszelkie prace i decyzje, dotyczące rozwiązań technicznych, materiałowych i roboczych (w tym wszystkie domiary) mogą być podejmowane tylko i wyłącznie na podstawie Projektu Wykonawczego.</p>			
SCHEMAT SYTUACYJNY I OZNACZENIE SEKCJI BUDYNKU:			
FAZA			
PROJEKT WYKONAWCZY			
NAZWA INWESTYCJI:			
Budowa budynku laboratoryjno - dydaktycznego wraz z zapleczem technicznym i infrastrukturą towarzyszącą, ciągami komunikacyjnymi i zagospodarowaniem terenu			
ADRES INWESTYCJI:			
ul. Nowoursynowska 159, 02-787 Warszawa Dz. ew. nr 146513_08, dzielnica Ursynów Obręb ewidencyjny 1-10-12 dz. 114/2			
INWESTOR			
Szkoła Główna Gospodarstwa Wiejskiego w Warszawie ul. Nowoursynowska 166, 02-787 Warszawa			
JEDNOSTKA PROJEKTOWA			
BBC Best Building Consultants Sp. z o.o. Sp.k Al. Jerozolimskie 155 02-326 Warszawa e-mail: biuro@bbcconsultants.pl			
BRANŻA			
KONSTRUKCJA			
PROJEKTANT			
mgr inż. Mariusz Jurkiewicz upr. nr 316/90			
SPRAWDZAJĄCY			
mgr inż. Łukasz Zdzienkowski upr. nr MAZ/0271/POK/12			
ZESPÓŁ PROJEKTOWY			
mgr inż. Mariusz Jurkiewicz mgr inż. Łukasz Zdzienkowski			
NAZWA RYSUNKU			
RAMA ŻELBETOWA W OSIACH E, F2, L2 - SEKCJA 3			
ZBROJENIE			
NAZWA DOKUMENTU			
1912_PW_KO_01_65_01			
TOM	SKALA	DATA	REWIZJA
II/02	1:50; 1:25	07-2020	00