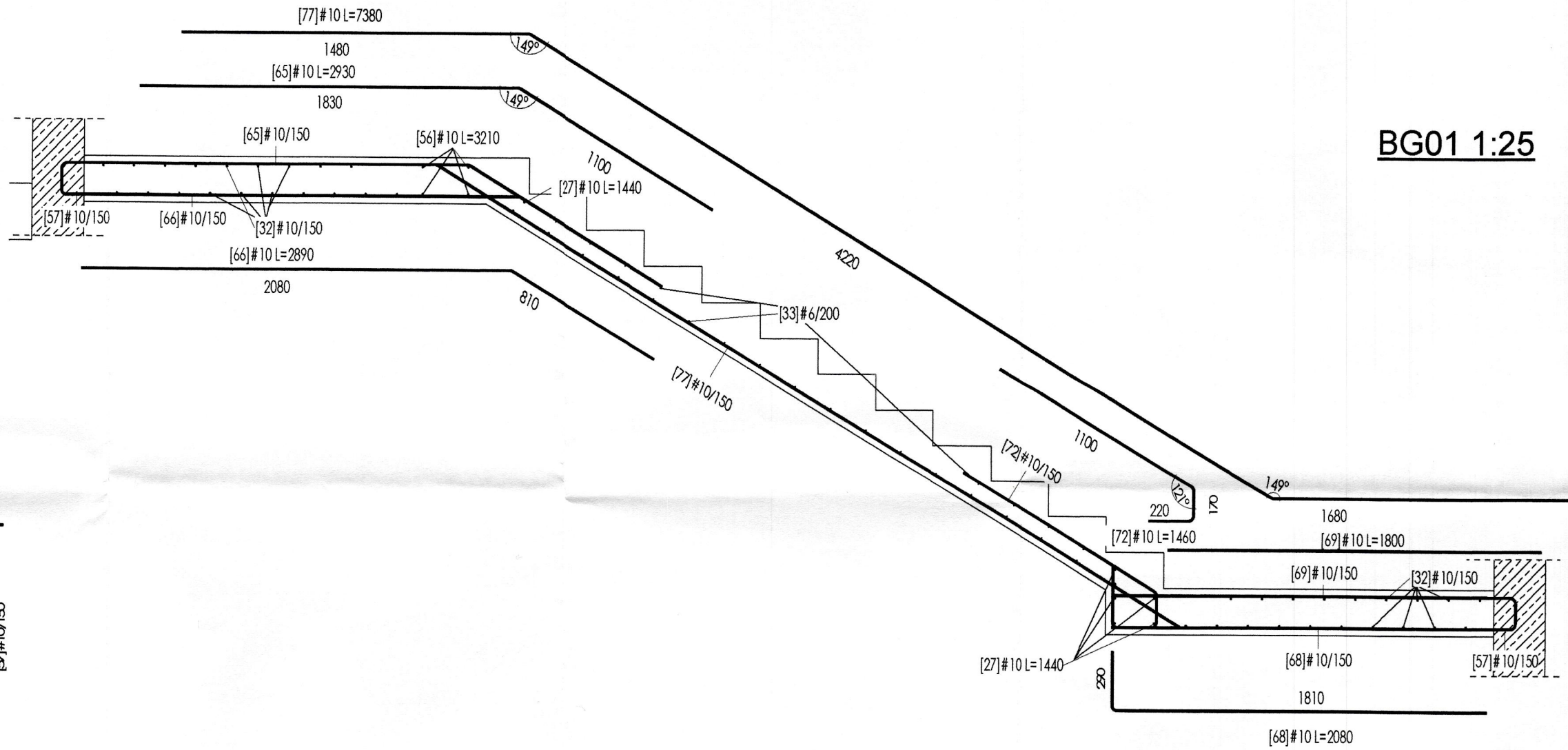


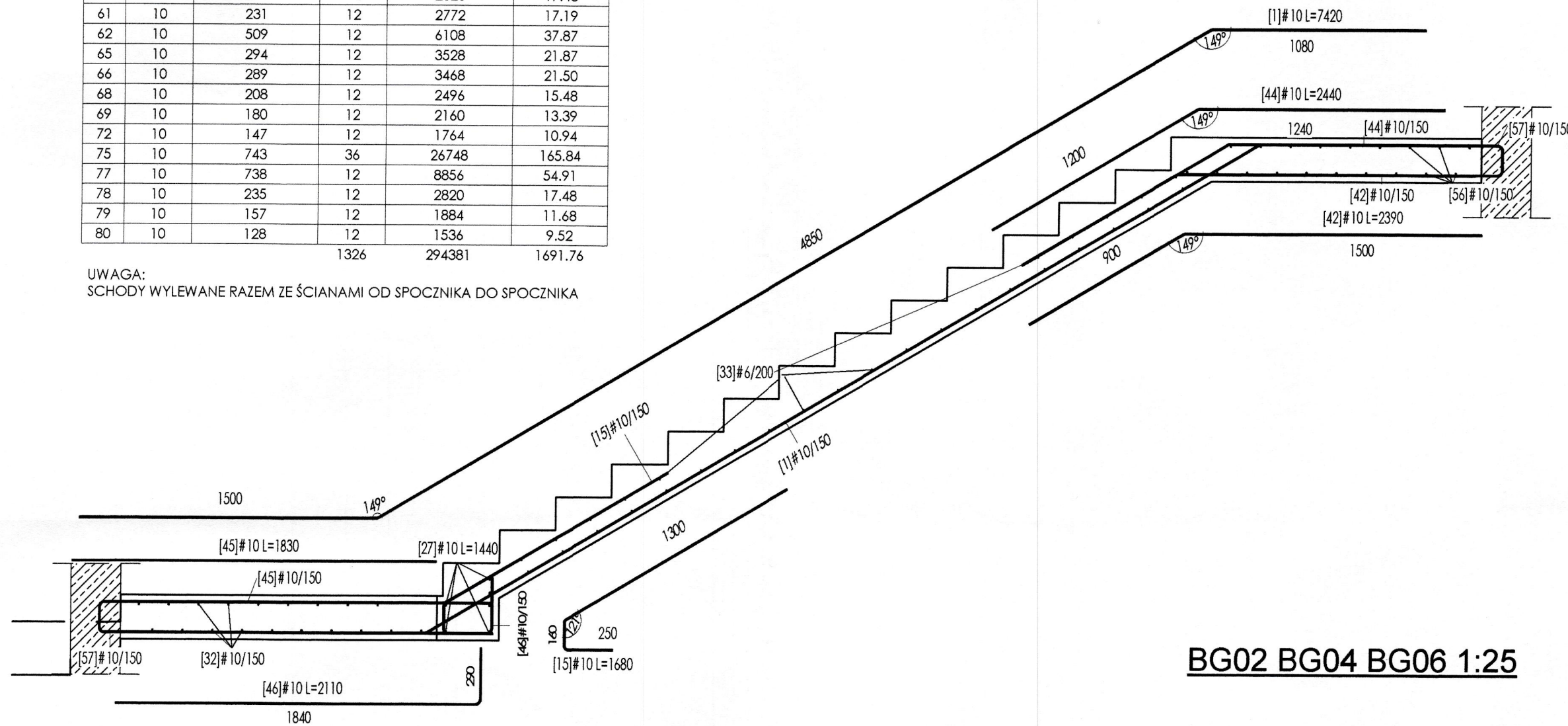
BG03 BG05 BG07 1:25



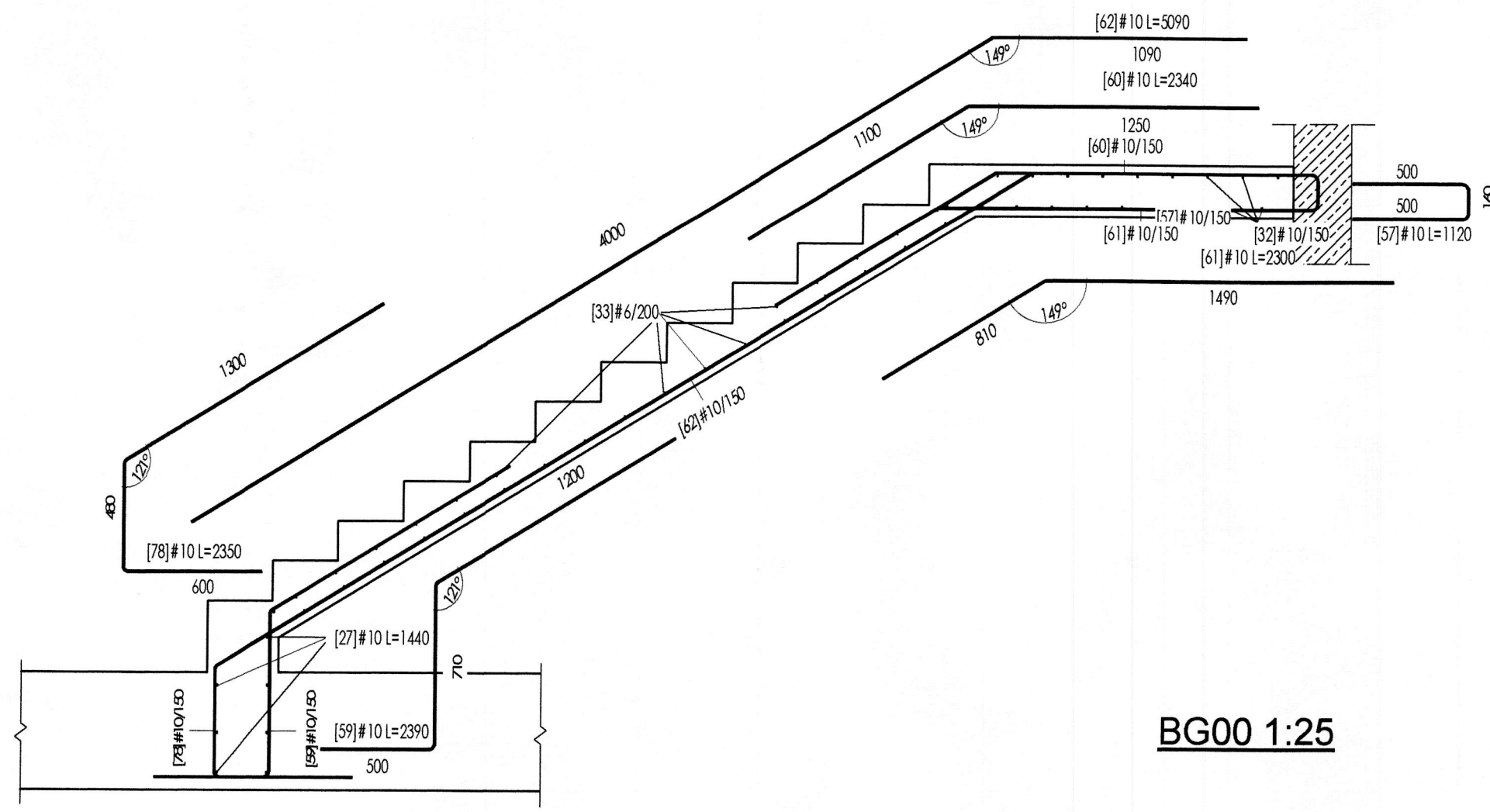
BG01 1:25

Wykaz stali zbrojeniowej					
Poz.	Średnica [mm]	Długość [cm]	Ilość	Długość całkowita [cm]	Masa [kg]
1	10	743	36	26748	165.84
15	10	168	36	6048	37.50
23	10	137	36	4932	30.58
27	10	50	50	2500	15.70
32	10	321	95	30495	189.07
33	6	145	230	33350	73.37
40	10	208	36	7488	46.43
42	10	240	36	8640	53.57
44	10	244	36	8784	54.46
45	10	184	36	6624	41.07
46	10	211	36	7596	47.10
47	10	238	36	8568	53.12
49	10	180	36	6480	40.18
53	10	233	36	8388	52.01
55	10	110	112	12320	76.36
56	10	321	61	19581	121.40
57	10	112	190	21280	131.94
59	10	239	12	2868	17.78
60	10	235	12	2820	17.48
61	10	231	12	2772	17.19
62	10	509	12	6108	37.87
65	10	294	12	3528	21.87
66	10	289	12	3468	21.50
68	10	208	12	2496	15.48
69	10	180	12	2160	13.39
72	10	147	12	1764	10.94
75	10	743	36	26748	165.84
77	10	738	12	8856	54.91
78	10	235	12	2820	17.48
79	10	157	12	1884	11.48
80	10	128	12	1536	9.52
		1326	294381	1691.76	

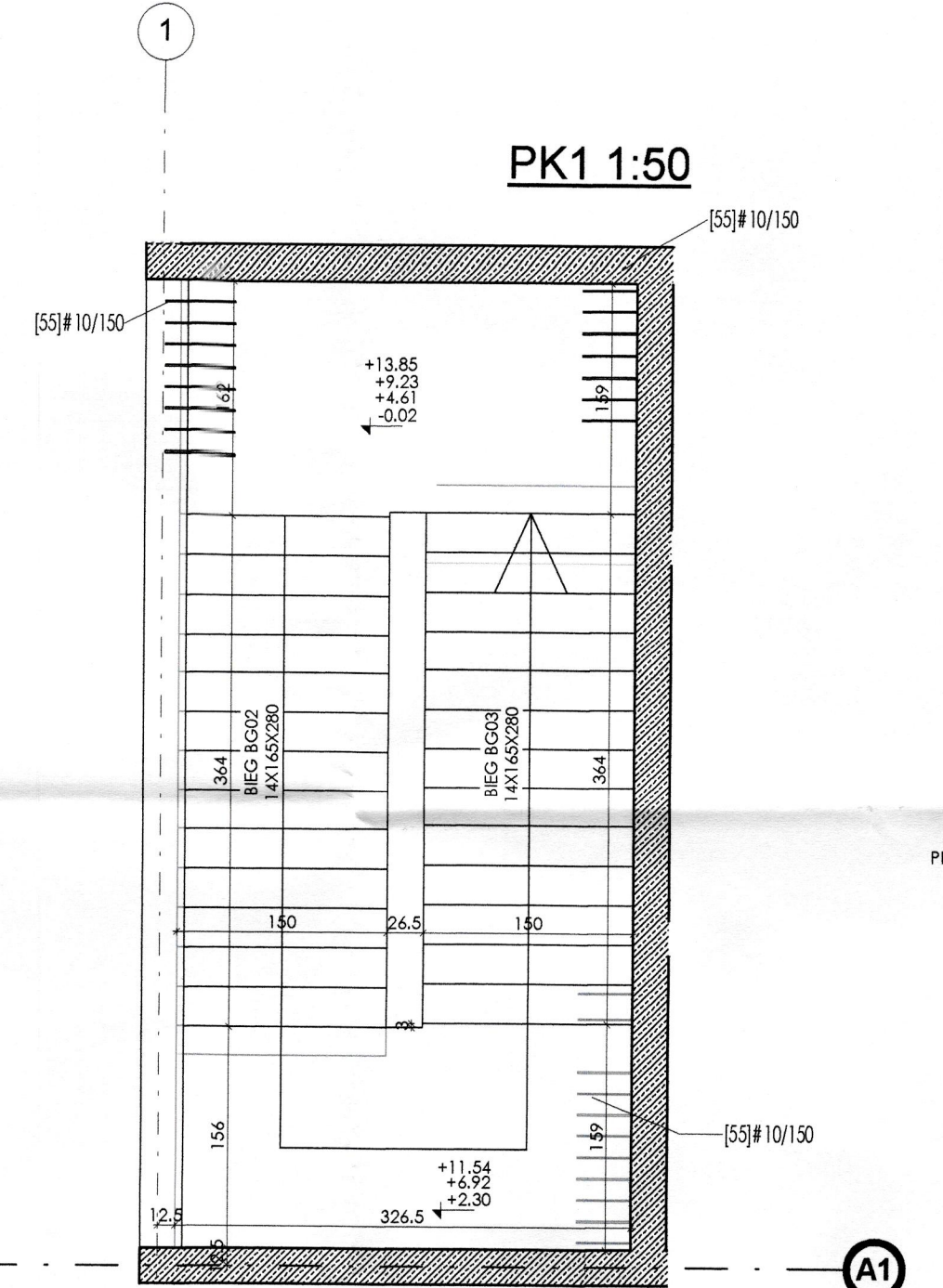
UWAGA:
SCHODY WYLEWANE RAZEM ZE ŚCIANAMI OD SPOCZNIKA DO SPOCZNIKA



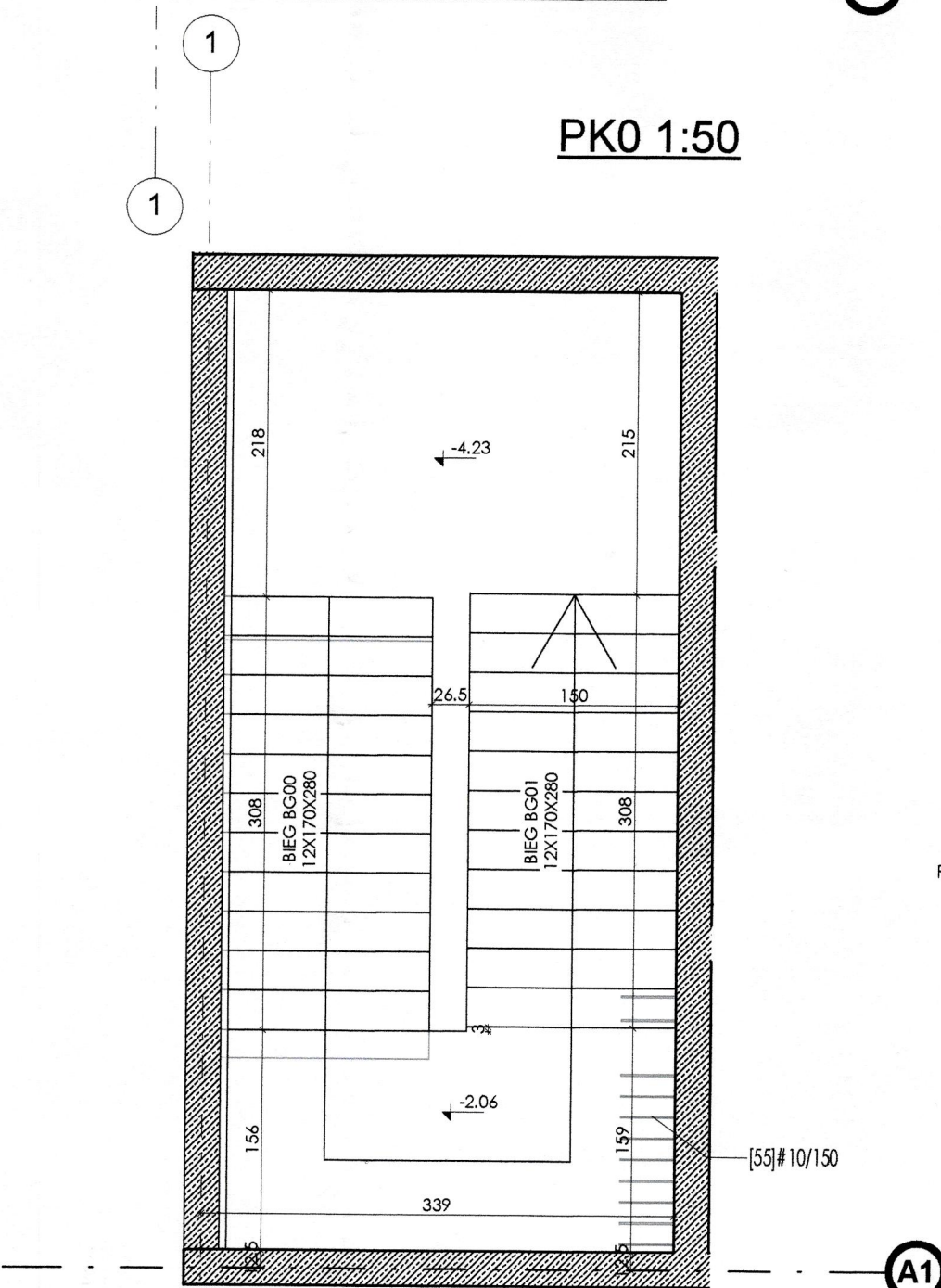
BG02 BG04 BG06 1:25



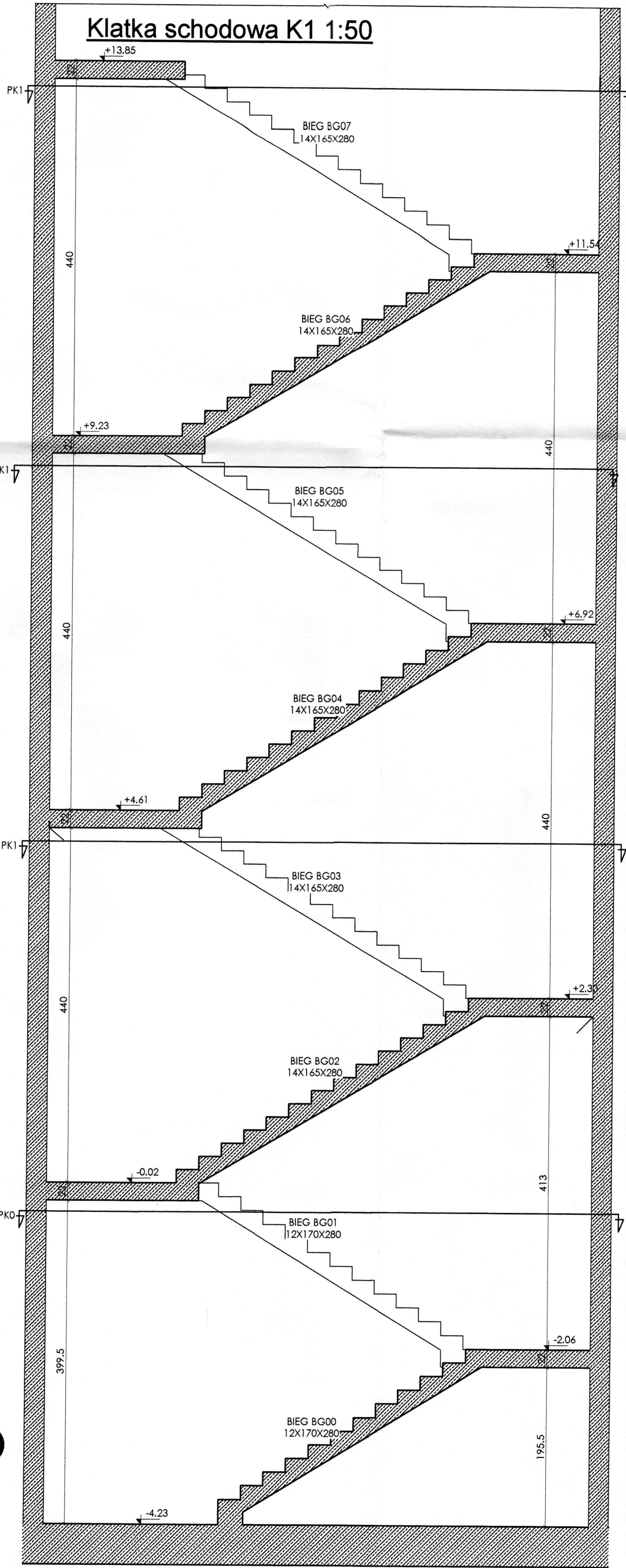
BG00 1:25



PK1 1:50



PK0 1:50



Klatka schodowa K1 1:50

UWAGA:
POWYŻSZE RYSUNKI MOGĄ BYĆ WYKORZYSTANE TYLKO I WYŁĄCZNIE JAKO PROJEKT WYKONAWCZY KONSTRUKCJI. NIE BRAĆ WYMARÓW ZE SKALI. UŻYWAĆ JEDYNE WYMARÓW NOMINOWANYCH. NALEŻY CZYTAĆ W POŁĄCZENIU ZE WSZYSTKIMI INNYMI RYSUNKAMI ARCHITEKTONICZNYMI I INŻYNIERSKIMI ORAZ ARCHITEKT PRAKTYKANTÓW. PROJEKTANT KONSTRUKCJI ORAZ ARCHITEKT PRAKTYKANTÓW WINNI BYĆ NIEZŁOŻNIE POWIADOMIENI O JAKIEJKOLWIEK NIEZŁOŻNOŚCI.

PRAWA AUTORSKIE DO TEGO RYSUNKU ZASTRZEŻONE PRZEZ PROJEKTANTA KONSTRUKCJI BBC SP. Z O. O. LUB INACZEJ WG ODRĘBNEJ UMOWY.

PRZEDMIOTOWY PROJEKT KONSTRUKCJI (UTWÓR) JEST CHRONIONY PRAWEM AUTORSKIM Z DNIA 4 LUTEGO 1994R. (DZ. U. NR POZ. 83 Z DNIA 23 LUTEGO 1994R. Z POZ. 124). ZWIELOKROTNIENIE EGZEMPLARZY, ODSPRZEDAŻ LUB JAKIEJKOLWIEK INNE WPROWADZENIE DO OBROTU BEZ ZGODY AUTORÓW SA ZABRONIONE NA ETAPIE REALIZACJI. INWESTYCJI WSZELKIE PRACE I DECYZJE DOTYCZĄCE ROZWIĄZAŃ TECHNICZNYCH, MATERIAŁOWYCH I ILOŚCIOWYCH (W TYM WSZYSTKIE DOMIARY) MOGĄ BYĆ PODEJMOWANE TYLKO I WYŁĄCZNIE NA PODSTAWIE PROJEKTU WYKONAWCZEGO.

SCHEMAT SYTUACYJNY



FAZA

PROJEKT WYKONAWCZY

TYTUŁ
Budowa budynku laboratoryjno - dydaktycznego wraz z zapleczem technicznym i infrastrukturą towarzyszącą, ciągami komunikacyjnymi i zagospodarowaniem terenu

ADRES INWESTYCJI
Ul. Nowoursynowska 159, 02-787 Warszawa
dz.nr e. 146513_08 dzielnica Ursynów
obręb ewidencyjny 1-10-12 dz. 114/2

INWESTOR
Szkoła Główna Gospodarstwa Wiejskiego w Warszawie,
Ul. Nowoursynowska 166, 02-787 Warszawa

JEDNOSTKA PROJEKTOWA
BBC Best Building Consultants Sp. z o.o. Sp.k
Al. Jerozolimskie 155
02-326 Warszawa
e-mail: biuro@bbcconsultants.pl

BRANŻA		KONSTRUKCJA	
PROJEKTANT	mgr inż. Mariusz Jurkiewicz upr. nr 316/90	mgr inż. Mariusz Jurkiewicz upr. nr MAZ/0271/POOK/12	
SPRAWDZAJĄCY	mgr inż. Łukasz Zastębski upr. nr MAZ/0271/POOK/12	mgr inż. Łukasz Zastębski upr. nr MAZ/0271/POOK/12	
ZESPÓŁ PROJEKTOWY	mgr inż. Łukasz Zastębski mgr inż. Mariusz Jurkiewicz	mgr inż. Łukasz Zastębski mgr inż. Mariusz Jurkiewicz	

NAZWA PROJEKTU
SCHODY TRZONU KOMUNIKACYJNEGO K1- ZBROJENIE

NAZWA DOKUMENTU
1912_PW_KO_01_66_01

TOM
II/02

SKALA
1:50, 1:25

DATA
LIPIEC 2020

REWIZJA
00