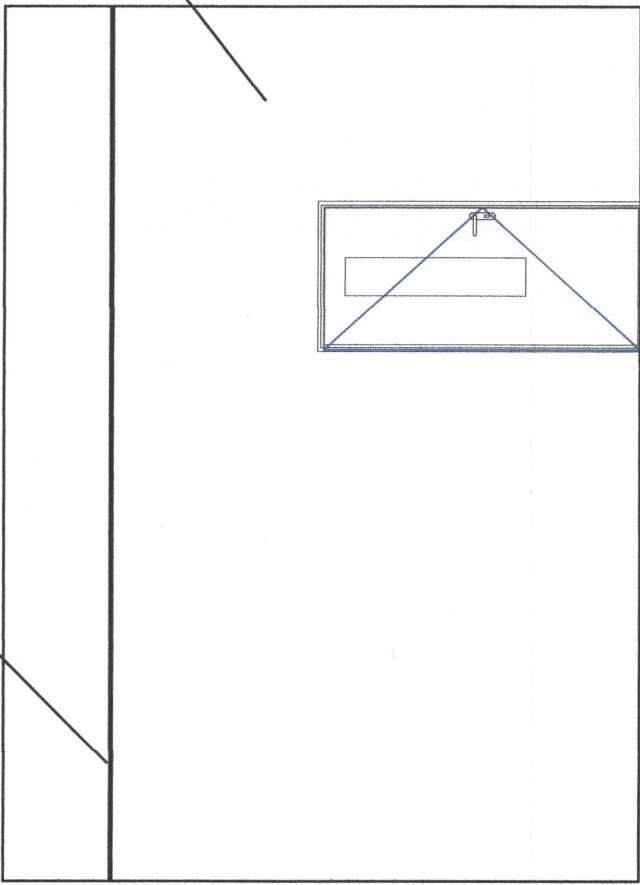


Sufit podwieszany - opaska z płyty gipsowo - kartonowej - kolor biały RAL 9016

A

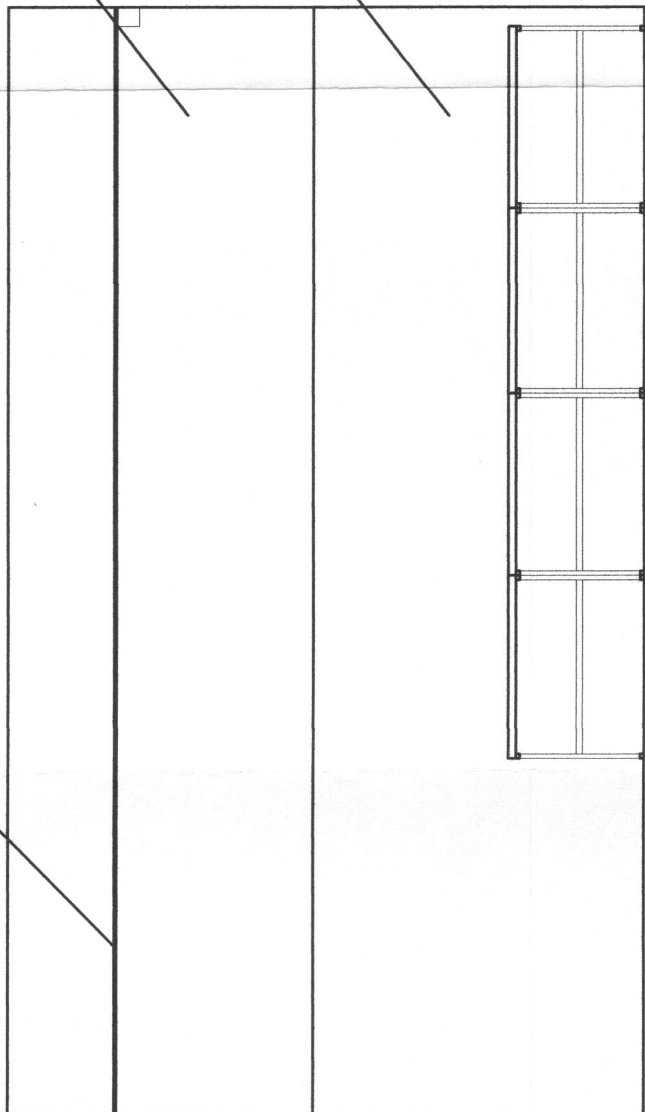


Farba do zastosowań medycznych - kolor biały RAL 9016

B

Sufit podwieszany - opaska z płyty gipsowo - kartonowej - kolor biały RAL 9016

B



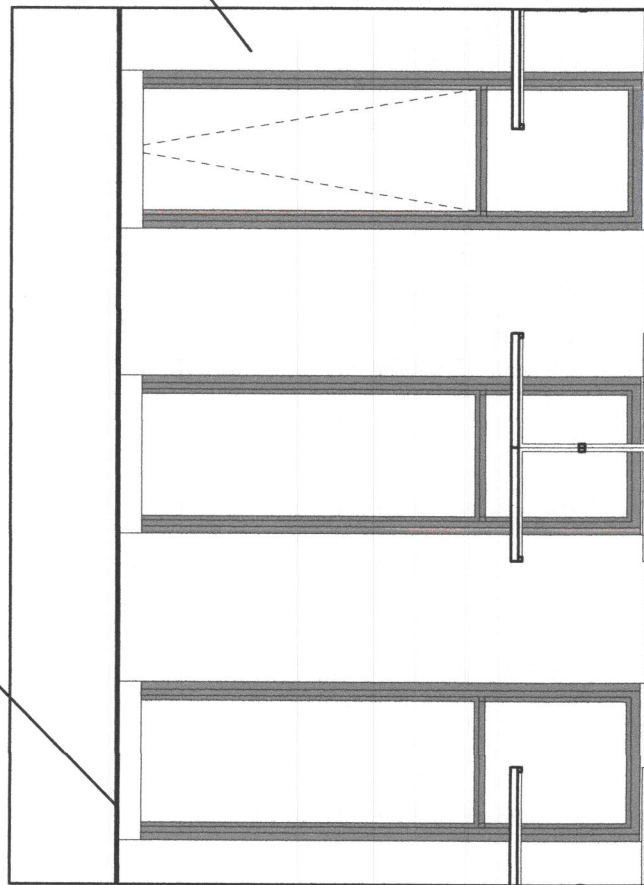
Farba do zastosowań medycznych - kolor biały RAL 9016

Oktadzina ścienna PVC

C

Sufit podwieszany - opaska z płyty gipsowo - kartonowej - kolor biały RAL 9016

C

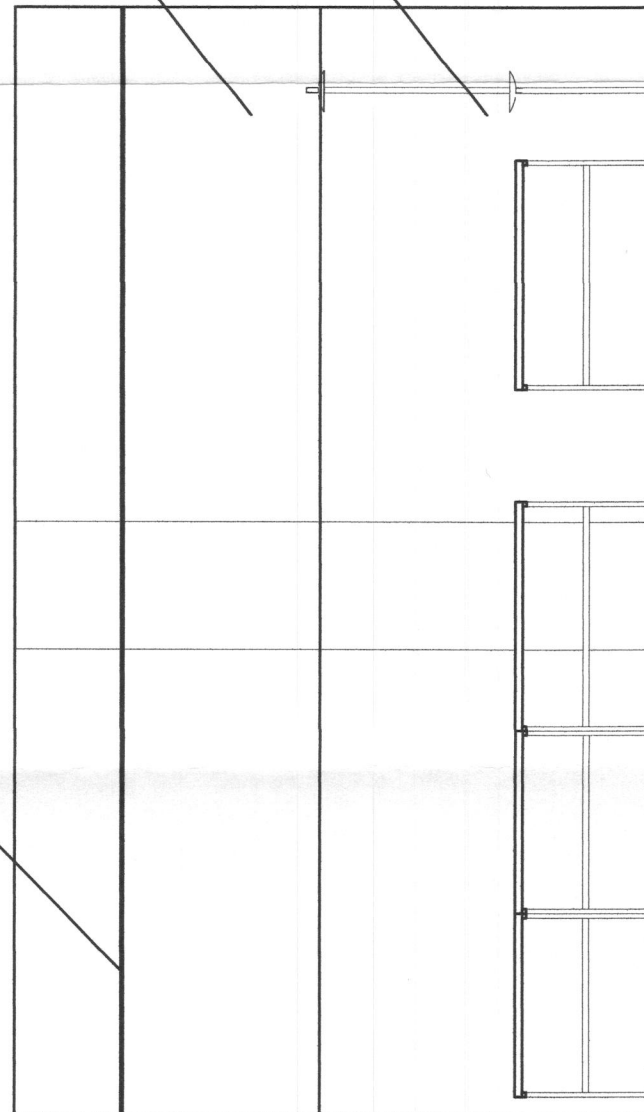


Farba do zastosowań medycznych - kolor biały RAL 9016

D

Sufit podwieszany - opaska z płyty gipsowo - kartonowej - kolor biały RAL 9016

D



Farba do zastosowań medycznych - kolor biały RAL 9016

Oktadzina ścienna PVC

A

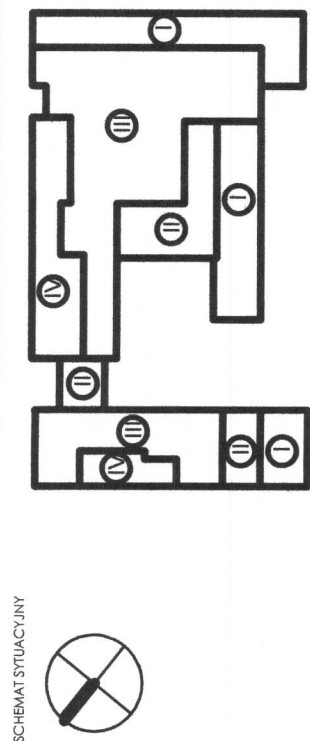
UWAGI:
POWYŻSZE RYSUNKI MOGĄ BYĆ WYKORYSTANE TYLKO I WYŁĄCZNIE JAKO PROJEKT WYKONAWCZY NA ETAPIE REALIZACJI WSZĘDIE PRACE I DECYZJE DOTYCZĄCE ROZWIĄZAŃ TECHNICZNYCH I INFRASTRUKTURY BUDOWLANEJ MUSZĄ BYĆ WYKONYWANE NA PODSTAWIE DOKUMENTACJI WYKONAWCZEJ.

Niniejszy projekt, jako architektoniczny, stanowi nieopiewarowaną dokumentację przewidzianą do realizacji zaciągnięciem przez projektanta autorskiego przysługującego projektantowi zgodnie z listą A o prawie autorskim z 1994 roku (Dz.U. nr 24 poz.83).
Wszelkie zmiany w projekcie na etapie realizacji muszą być wcześniej uzgodnione z projektantem. Wszelkie zmiany w projekcie na etapie realizacji projektu w pozostałych przypadkach jest zabronione.

W razie jakiegokolwiek niezgodności należy skonsultować się z projektantem. Eventualne zmiany projektowe i korekty należy przedstawić nadziorowi autorskiemu.

Projekt architektoniczny rozpatrywać razem z proj. konstrukcyjnym oraz instalacyjnym. Projektant nie odpowiada za projektowanie i wykonanie instalacji pływów wodnych, grzewczych, elektrycznych, trasy kablowych itp. wg. projektów branżowych. W przypadku niezgodności z proj. arch. powiadomić projektanta.

Wymagany obmiar ilości sprawdzić w naturze. W przypadku niezgodności z rysunkami powiadomić projektantów.



PŁA		PROJEKT WYKONAWCZY	
TYTUŁ		Budowa budynku laboratoryjnego - dydaktycznego wraz z zapleczem technicznym i infrastrukturą towarzyszącą, ciągami komunikacyjnymi i zagospodarowaniem terenu	
ADRES INWESTYCJI		Ul. Nowoursynowska 159, 02-787 Warszawa dz. nr e. 146513.08 działnica Ursynów obręb ewidencyjny 1-10-12 dz. 114/2	
INWESTOR		Sącała główna Gospodarstwa Wiejskiego w Warszawie, Ul. Nowoursynowska 166, 02-787 Warszawa	
JEDNOSTKA PROJEKTOWA		BBC Best Building Consultants Sp. z o.o. Sp. k Al. Jerozolimskie 155 02-326 Warszawa e-mail: biuro@bbcconsultants.pl	
BRANŻA		ARCHITEKTURA	
PROJEKTANT		mgr inż. arch. Karol Grodzki upr. nr 16/PDOKK/2016	
SPRAWDZAJĄCY		mgr inż. arch. Wojciech Kosiński upr. nr 2885/96	
OPRACOWANIE		mgr inż. arch. Anne Komba Wobondzi mgr inż. arch. Magdalena Hnat mgr inż. arch. Justyna Michalowska inż. arch. Wiktor Karlenko	
NAZWA RYSUNKU		PROJEKT WNETRZ 2. 10 19	
NAZWA DOKUMENTY		1912_PW_AR_01_73_09	
TOM		II	II
SKALA		1 : 50	08.2020
DATA		REWIZJA	