

nadruk:

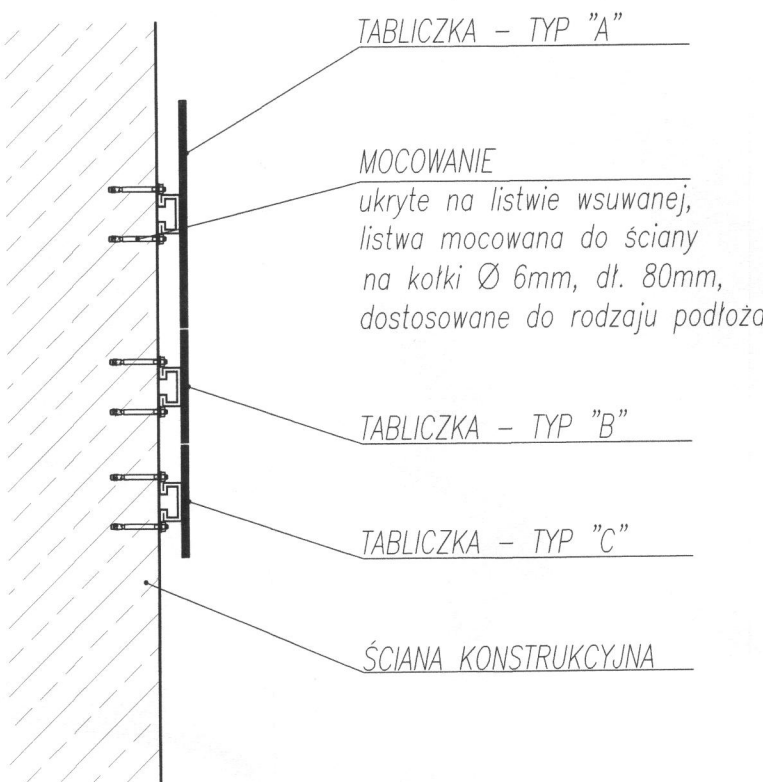
czcionka: Lato Light  
h=10cm, gr.=0,75cm  
kolor: RAL 7047 mat  
wyrównanie – wysrodkowanie

nadruk:

czcionka: Lato Light Bold  
h=1,4cm, gr.=0,12cm  
kolor: RAL 7047 mat  
wyrównanie – wysrodkowanie

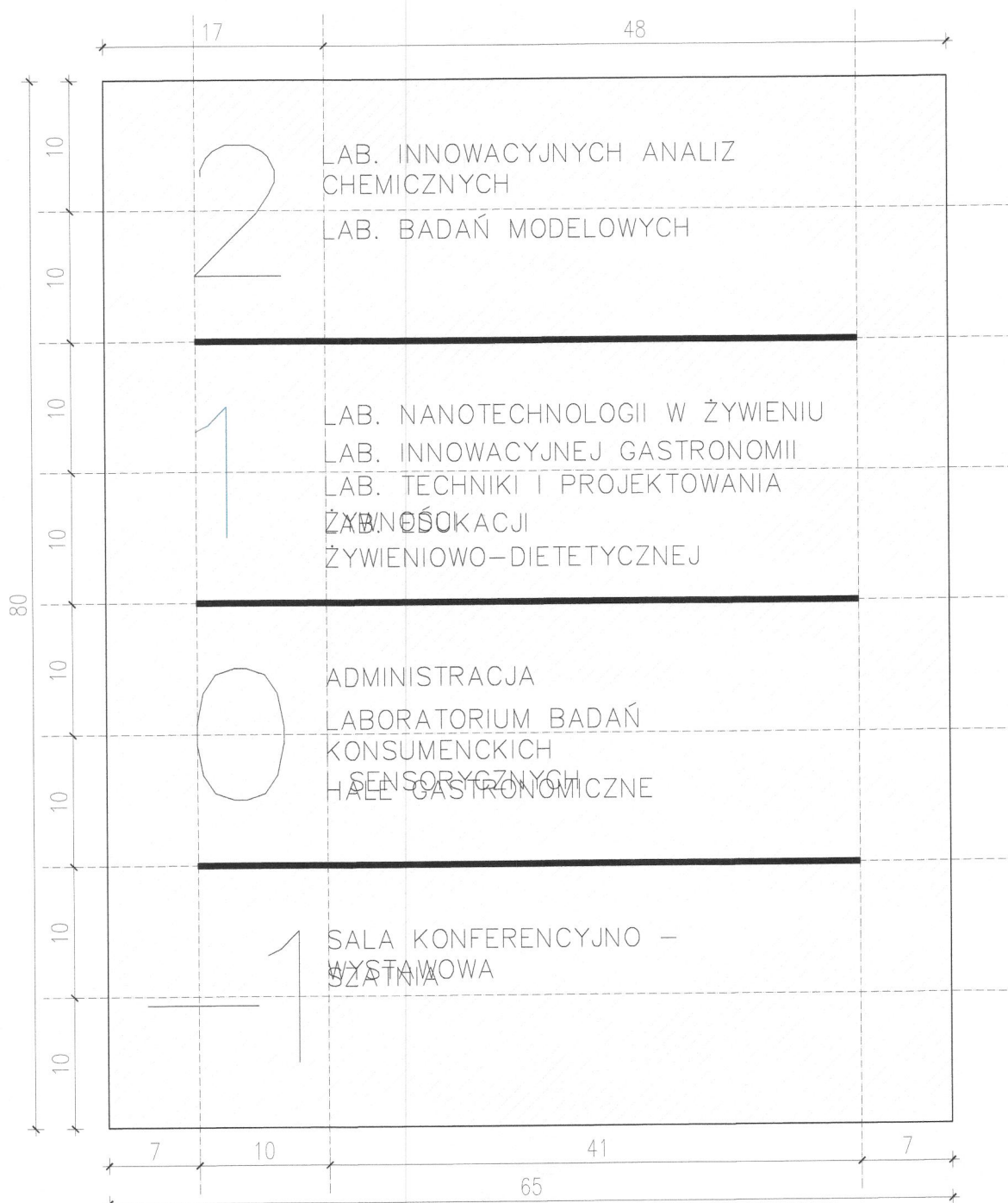
nadruk:

czcionka: Lato Light Bold  
h=1cm, gr.=0,06cm  
kolor: RAL 7047 mat  
wyrównanie – wysrodkowanie



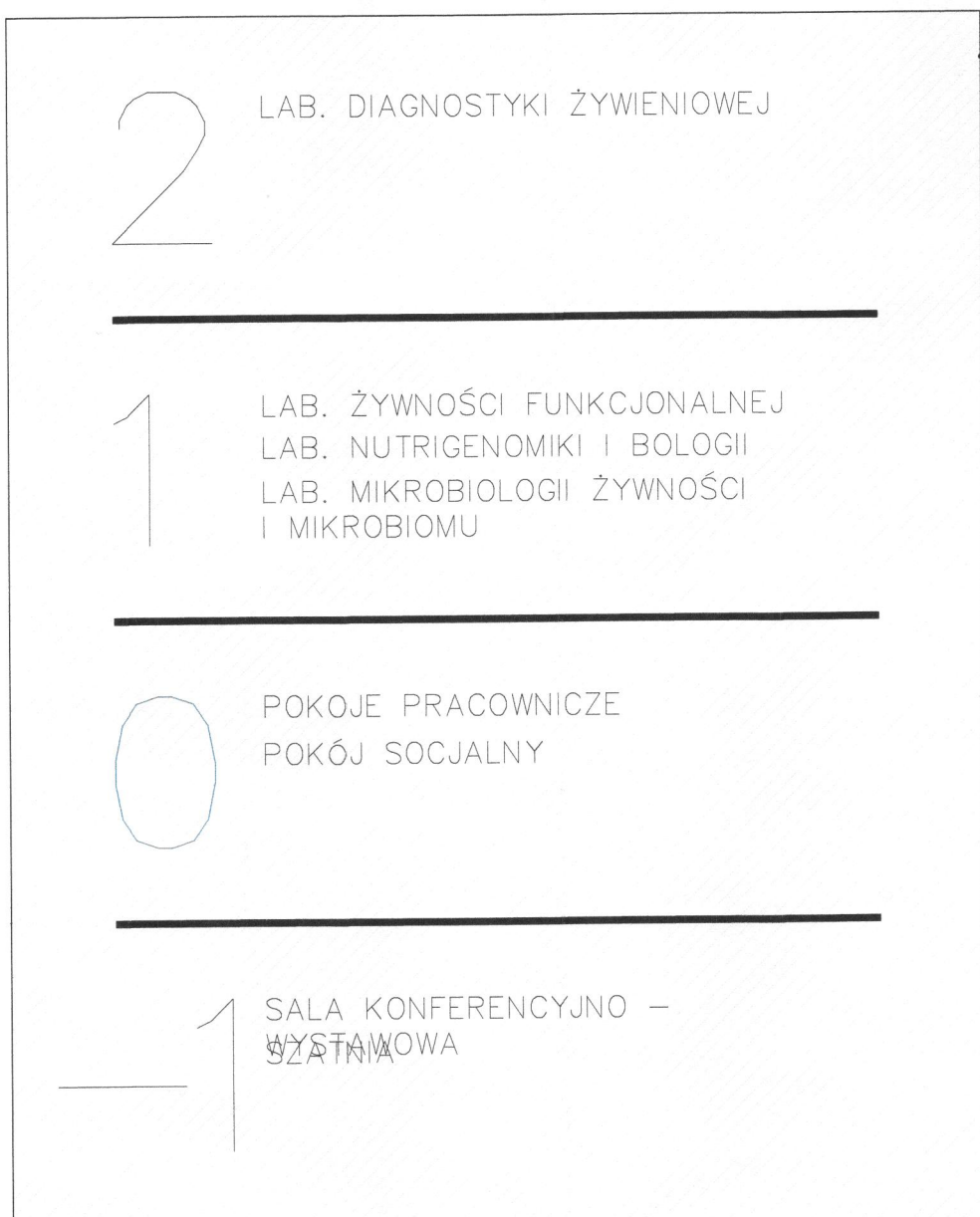
Informacja wizualna - tabliczki informacyjne przydrzwiowe  
Skala 1:5

TABLICZKI PRZY WINDACH – SEGMENT B

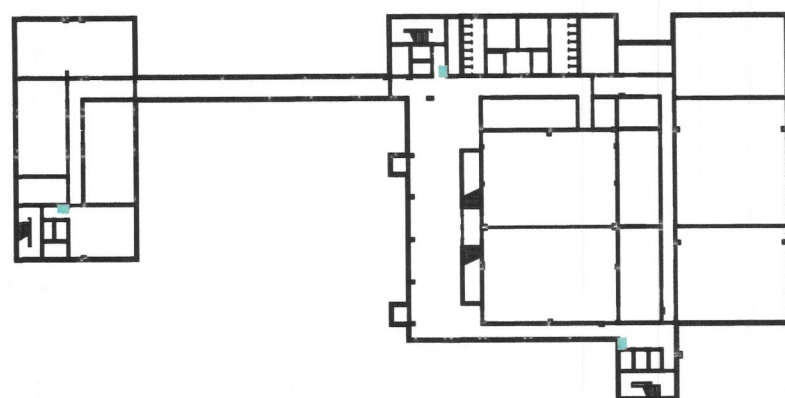


Informacja wizualna - tabliczki informacyjne przy windach  
Skala 1:5

TABLICZKI PRZY WINDACH – SEGMENT A

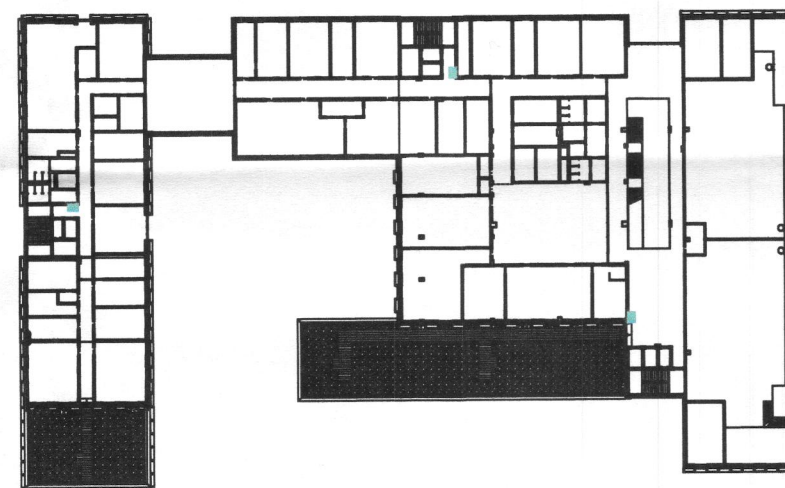


SCHEMAT BUDYNKU  
rzut piętra -1



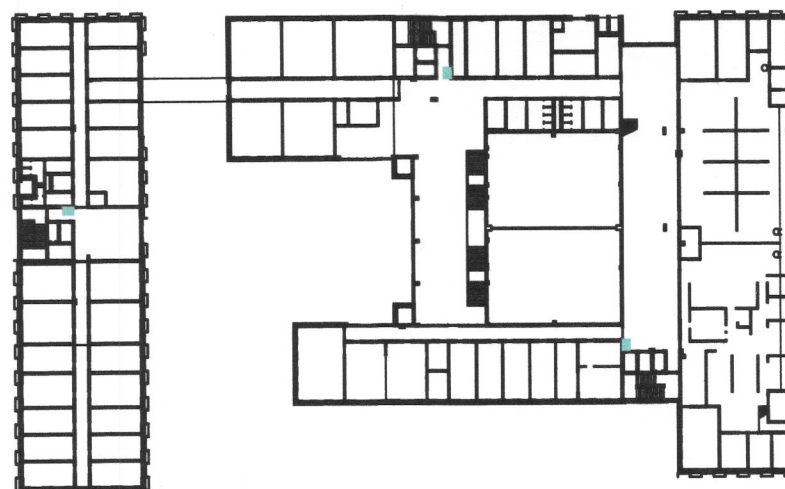
LOKALIZACJA TABLICZEK PRZY WINDACH

SCHEMAT BUDYNKU  
rzut piętra 1



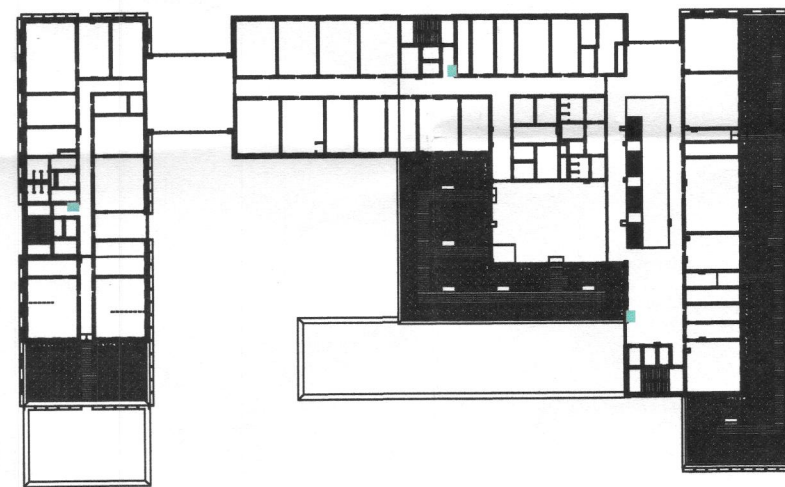
LOKALIZACJA TABLICZEK PRZY WINDACH

SCHEMAT BUDYNKU  
rzut piętra 0

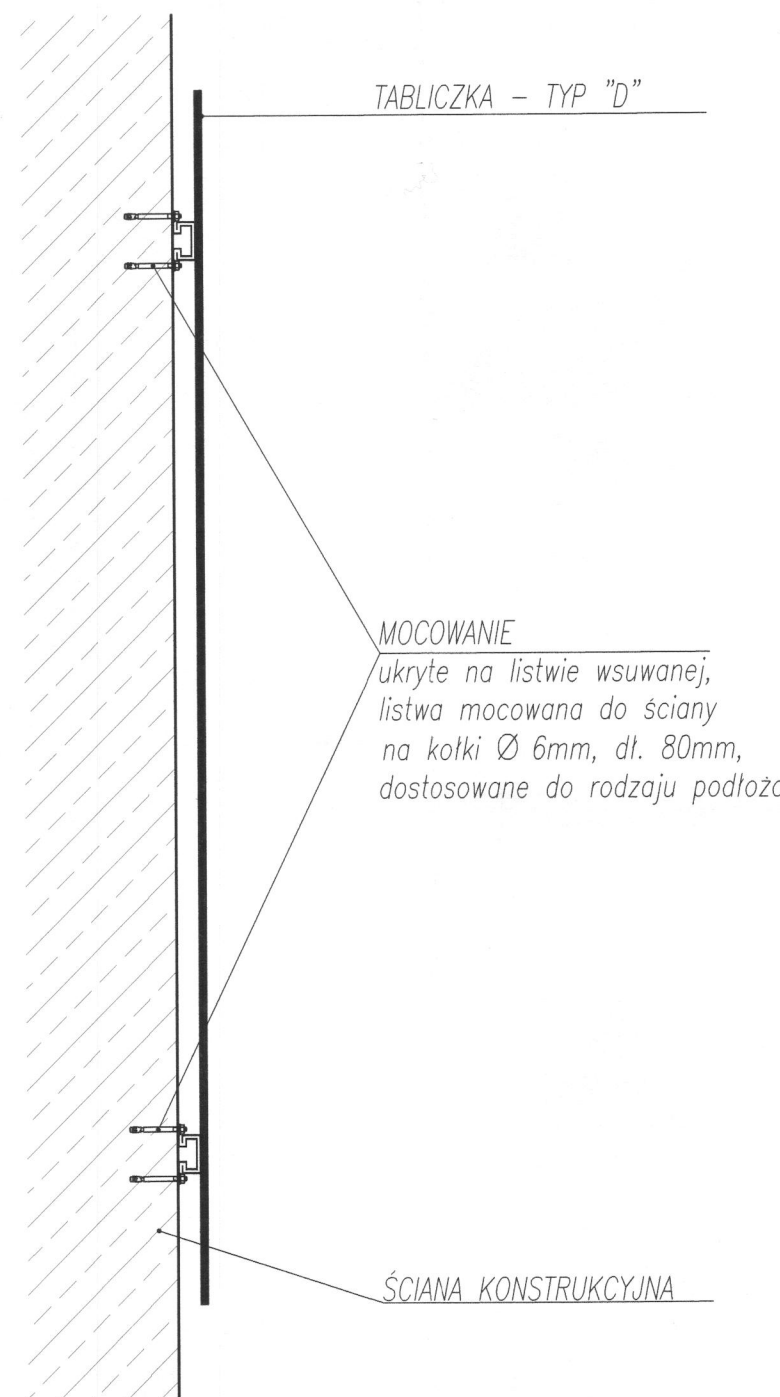


LOKALIZACJA TABLICZEK PRZY WINDACH

SCHEMAT BUDYNKU  
rzut piętra 2



LOKALIZACJA TABLICZEK PRZY WINDACH



TABLICZKA – TYP "D"

z oznakowaniem kondygnacji,  
metalowa, malowana proszkowo  
na kolor RAL 7047  
wymiary: 80x65 cm  
mocowanie ukryte – listwa wsuwana

nadruk\*:

NUMER:  
czcionka: Lato Light  
h=10cm, gr.=0,75cm  
kolor: RAL 7016 mat  
wyrównanie – do lewej (7cm od krawędzi)

NUMER BIEŻĄCEJ KONDYGNACJI:  
czcionka: Lato Light  
h=10cm, gr.=0,75cm  
kolor: zbliżony do RAL 5019 mat  
wyrównanie – do lewej (7cm od krawędzi)

NAZWA:  
czcionka: Lato Light Bold  
h=1,4cm, gr.=0,12cm  
kolor: RAL 7016 mat  
wyrównanie – do lewej (17cm od krawędzi)

KRESKA:  
h=0,3cm, dł.=51cm  
kolor: RAL 7016 mat  
wyrównanie – wysrodkowanie

\*wszystkie kolory do akceptacji projektanta

UWAGI:  
NINIEJSZY PROJEKT STANOWI NIEPOWTAŻALNĄ DOKUMENTACJĘ PRZEWIDZIANĄ DO REALIZACJI Z ZACHOWANIEM PRZEPISÓW PRAWA AUTORSKIEGO PRZYSŁUGUJĄCEGO PROJEKTANTOWI. USTAWA O PRAWIE AUTORSKIM Z 1994 ROKU (DZ.U. Nr 24 poz.83). WSZELKIE ZMIANY W PROJEKCIE I NA ETAPIE REALIZACJI MUSZĄ BYĆ WCZEŚNIEJ SKONSULTOWANE I ZAACEPTOWANE PRZEZ PROJEKTANTA. POWIĘLNIENIE I ROZPOWŚSZECHNIENIE JEST DOZWOŁONE TYLKO DO CELÓW REALIZACJI NINIEJSZEGO PROJEKTU. W POZOSTAŁYCH PRZYPADKACH JEST ZABRONIONE.

WSZELKIE ZMIANY, KTÓRE WYKONAWCA ZDECYDUJE SIĘ WPROWADZIĆ, RÓWNIEŻ TE KTÓRE SŁUŻĄ JEDYNE ZMIANIE TECHNOLOGII WINNY BYĆ PRZEDSTAWIONE NADZOROWI AUTORSKIEMU W POSTACI DOKUMENTACJI WARSZTATOWEJ

NALÉŻY STOSOWAĆ JEDYNE MATERIAŁY I URZĄDZENIA POSIADAJĄCE AKTUALNE CERTYFIKATY I DOPUSZCZONE DO UŻYWKI W BUDOWNICTWIE.

W RAZIE JAKICHKOLWIEK NIEZGODNOŚCI NALÉŻY SKONSULTOWAĆ SIĘ Z PROJEKTANTAMI. EWENTUALNE WADY PROJEKTOWE KOORDYNACYJNE NALÉŻY PRZEDSTAWIĆ NADZOROWI AUTORSKIEMU PRZED PRZYSTĄPIENIEM DO ROBÓT. PROWADZENIE ROBÓT W PRZYPADKU STWIERDZENIA WAD KOORDYNACYJNYCH BĘDZIE NA WYŁĄCZNE RYZYKO WYKONAWCÓW.

W PRZYPADKACH NIEPRZEWIDZIANYCH PROJEKTEM NALÉŻY WSTRZYMAĆ ROBÓTY ORAZ POWIADOMIĆ INSPEKTORÓW NADZORU I PROJEKTANTÓW.

PROJEKT ARCHITEKTONICZNY ROZPATRYWAĆ RAZEM Z PROJ. KONSTRUKCYJNYM, ELEKTRYCZNYM I INSTALACYJNYM I TECHNOLOGICZNYM

PRZED PRZYSTĄPIENIEM DO WYKONYWANIA ROBÓT WYKONAWCA SPRAWDZI LOKALIZACJĘ WSZYSTKICH URZĄDZEŃ, PODEJŚĆ, REWIZJI UMIESZCZONYCH I PROJEKTOWANYCH NA FRONCIE ROBÓT.

ROZWIĄZANIA PROJEKTOWE ORAZ WYMIARY NA RYSUNKU W TRAKCIE REALIZACJI NALÉŻY SKORYGOWAĆ UWZGLĘDNIĄJĄC TECHNOLOGIĘ PRODUKCENTÓW I WYMIARY WZIĘTE Z NATURY

WYMIARY ORAZ ILOŚCI SPRAWDZIĆ W NATURZE. W PRZYPADKU NIEZGODNOŚCI ILOŚCI W WYKAZACH Z ILOŚCIAMI NA RYSUNKACH POWIADOMIĆ PROJEKTANTÓW

UWAGI:  
POWYŻSZE RYSUNKI MOGĄ BYĆ WYKORZYSTANE TYLKO I WYŁĄCZNIE JAKO PROJEKT WYKONAWCZY. NA ETAPIE REALIZACJI WSZELKIE PRACE I DECYZJE DOTYCZĄCE ROZWIĄZAŃ TECHNICZNYCH, MATERIAŁOWYCH I ILOŚCIOWYCH (W TYM WSZYSTKIE DOMIARY) MOGĄ BYĆ PODEJMOWANE TYLKO I WYŁĄCZNIE NA PODSTAWIE DOKUMENTACJI WYKONAWCZEJ.

NINIEJSZY PROJEKT (UTWÓR ARCHITEKTONICZNY) STANOWI NIEPOWTAŻALNĄ DOKUMENTACJĘ PRZEWIDZIANĄ DO REALIZACJI Z ZACHOWANIEM PRZEPISÓW PRAWA AUTORSKIEGO PRZYSŁUGUJĄCEGO PROJEKTANTOWI ZGODNIE Z USTAWĄ O PRAWIE AUTORSKIM Z 1994 ROKU (DZ.U. Nr 24 poz.83).

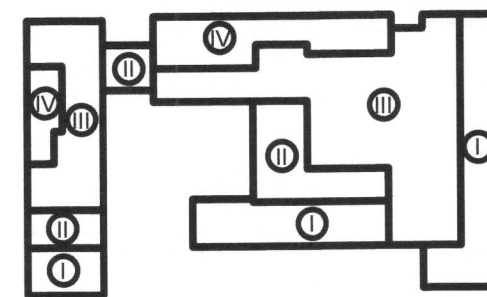
WSZELKIE ZMIANY W PROJEKCIE NA ETAPIE REALIZACJI MUSZĄ BYĆ WCZEŚNIEJ SKONSULTOWANE I ZAACEPTOWANE PRZEZ PROJEKTANTA. POWIĘLNIENIE I ROZPOWŚSZECHNIENIE JEST DOZWOŁONE TYLKO DO CELÓW REALIZACJI NINIEJSZEGO PROJEKTU. W POZOSTAŁYCH PRZYPADKACH JEST ZABRONIONE.

W RAZIE JAKICHKOLWIEK NIEZGODNOŚCI NALÉŻY SKONSULTOWAĆ SIĘ Z PROJEKTANTAMI. EWENTUALNE WADY PROJEKTOWE I KOORDYNACYJNE NALÉŻY PRZEDSTAWIĆ NADZOROWI AUTORSKIEMU.

PROJEKT ARCHITEKTONICZNY ROZPATRYWAĆ RAZEM Z PROJ. KONSTRUKCYJNYM ORAZ PROJEKTAMI POSZCZEGÓLNYCH BRANŻ INSTALACYJNYCH. LOKALIZACJA PIONÓW WOD-KAN., GRZEJNIKÓW, PRZEBIĆ KONSTRUKCYJNYCH, TRAS KABLOWYCH ETC. WG PROJEKTÓW BRANŻOWYCH. W PRZYPADKU NIEZGODNOŚCI Z PROJ. ARCH. POWIADOMIĆ PROJEKTANTA.

WYMIARY ORAZ ILOŚCI SPRAWDZIĆ W NATURZE. W PRZYPADKU NIEZGODNOŚCI Z RYSUNKAMI POWIADOMIĆ PROJEKTANTÓW.

SCHEMAT SYTUACYJNY



FAZA	PROJEKT WYKONAWCZY						
TYTUŁ	Budowa budynku laboratoryjno - dydaktycznego wraz z zapleczem technicznym i infrastrukturą towarzyszącą, ciągami komunikacyjnymi i zagospodarowaniem terenu						
ADRES INWESTYCJI	Ul. Nowoursynowska 159, 02-787 Warszawa dz.nr e. 146513_08 dzielnica Ursynów obręb ewidencyjny 1-10-12 dz. 114/2						
INWESTOR	Szkoła główna Gospodarstwa Wiejskiego w Warszawie, Ul.Nowoursynowska 166, 02-787 Warszawa						
JEDNOSTKA PROJEKTOWA	BBC Best Building Consultants Sp. z o.o. Sp.k Al. Jerozolimskie 155 02-326 Warszawa e-mail: biuro@bbcconsultants.pl						
BRANŻA	ARCHITEKTURA						
PROJEKTANT	mgr inż. arch. Karol Grodzki upr. nr 16/PDOKK/2016						
SPRAWDZAJĄCY	mgr inż. arch. Wajciech Kosiński upr. nr 2883/58						
OPRACOWANIE	mgr inż. arch. Anne Komba Wobondi mgr inż. arch. Magdalena Hnat mgr inż. arch. Justyna Michałowska inż. arch. Wiktor Rafeenko						
NAZWA RYSUNKU	INFORMACJA WIZUALNA - TABLICZKI INFORMACYJNE						
NAZWA DOKUMENTY	1912_PW_AR_01_60_5						
TOM	II	SKALA	1 : 5	DATA	08.2020	REWIZJA	