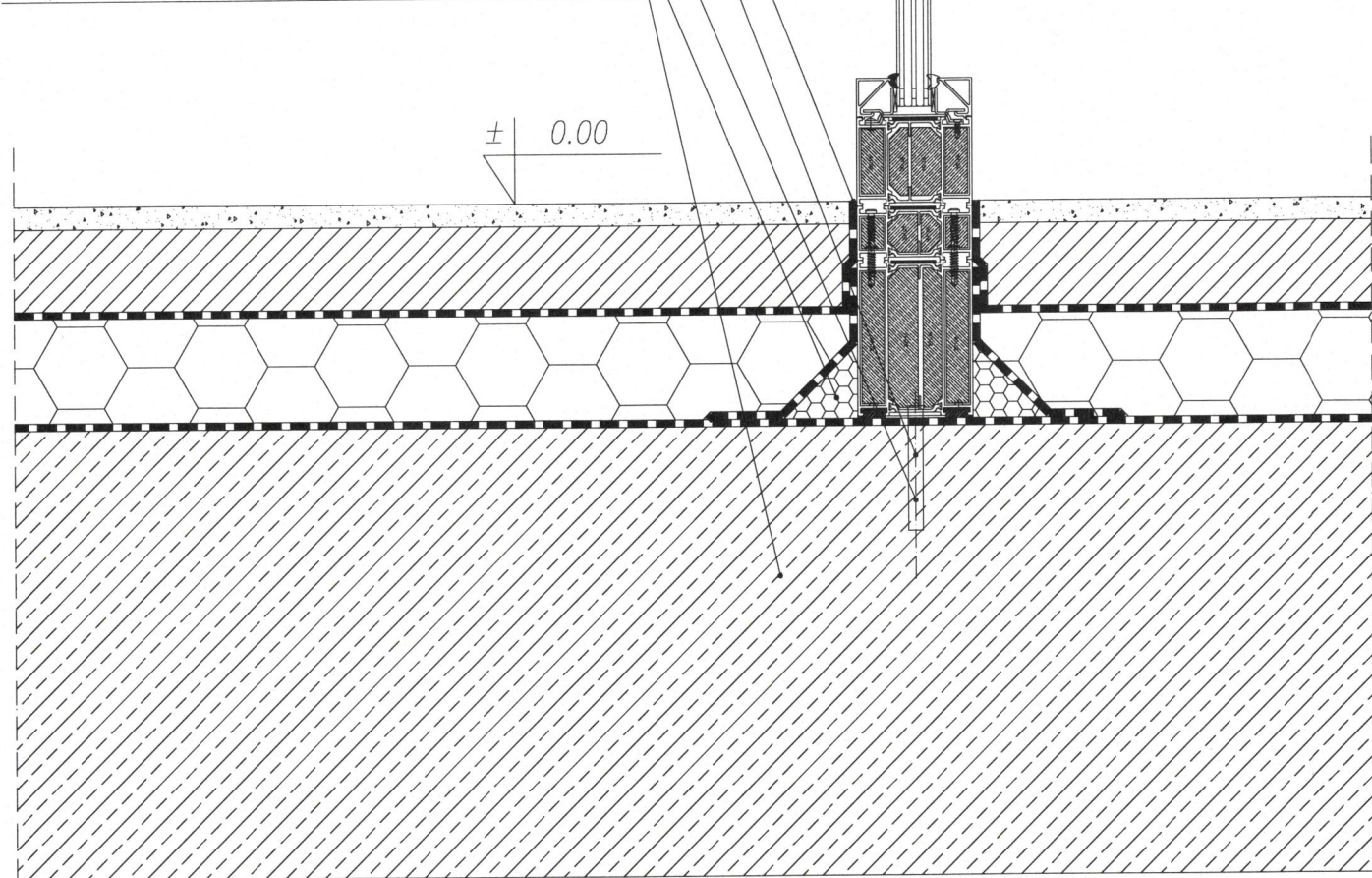


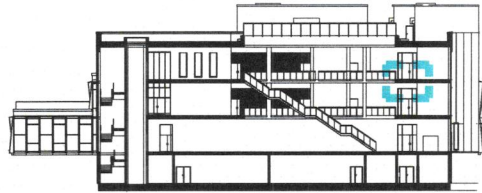
szklenie, wg wytycznych producenta  
silikon ogniochronny – wg zaleceń oraz  
szczegółowych wytycznych wybranego producenta  
profil okienny wg wytycznych i zaleceń  
producenta, kolor RAL 7016, do uzgodnienia  
z projektantem  
kotwa stalowa do ościeżnic Ø10mm zgodnie z  
obliczeniami statycznymi i wytycznymi producenta  
klin styropianowy  
strop żelbetowy wg projektu konstrukcji



Witryna szklana hall - profil główny - pionowy  
Skala 1:5

UWAGA:  
Opis i wymiar elementów podkonstrukcji elewacji, sposób jej montażu oraz opis kotew i śrub montażowych zgodnie z dokumentacją warsztatową wybranego rekomendowanego producenta.  
Wszystkie wymiary sprawdzić w naturze.

SCHEMAT BUDYNKU  
przekrój B-B



FRAGMENT OPRACOWANY

UWAGI:  
Niniejszy projekt stanowi niepowtarzalną dokumentację przewidzianą do realizacji z zachowaniem przepisów prawa autorskiego przysługującego projektantowi. Ustawa o prawie autorskim z 1994 roku (Dz.U. Nr 24 poz.83). Wszelkie zmiany w projekcie i na etapie realizacji muszą być wcześniej skonsultowane i zaakceptowane przez projektanta. Powielanie i rozpowszechnianie jest dozwolone tylko do celów realizacji niniejszego projektu. W pozostałych przypadkach jest zabronione.

Wszelkie zmiany, które wykonawca zdecyduje się wprowadzić, również te które służą jedynie zmianie technologii winny być przedstawione nadzorowi autorskiemu w postaci dokumentacji warsztatowej

Materiały elewacyjne, wykonczeniowe i wszelkie widoczne akcesoria instalacyjne, będą przed ich wbudowaniem przedstawione architektowi w formie próbek, w celu uzyskania akceptacji

Należy stosować jedynie materiały i urządzenia posiadające aktualne certyfikaty i dopuszczone do użytkowania w budownictwie.

W razie jakichkolwiek niezgodności należy skonsultować się z projektantami ewentualne wady projektowe koordynacyjnie należy przedstawić nadzorowi autorskiemu przed przystąpieniem do robót. Prowadzenie robót w przypadku stwierdzenia wad koordynacyjnych będzie na wyłączne ryzyko wykonawców.

W przypadkach nieprzewidzianych projektem należy wstrzymać roboty oraz powiadomić inspektorów nadzoru i projektantów.

Projekt architektoniczny rozpatrywać razem z proj. konstrukcyjnym, elektrycznym instalacyjnym i technologicznym

Lokalizacja pionów wod-kan., grzejników, przebieg konstrukcyjnych, tras kablowych etc. wg. projektów branżowych. W przypadku niezgodności z proj. arch. powiadomić projektanta.

Na rysunku nie zostały zaznaczone drobne otwory i przebiegi.

Przed wykonaniem otworów drzwiowych, rewizyjnych, przebieg instalacyjnych sprawdzić sposób montażu drzwi, rewizji, żaluzji, uszczelnień pożarowych itd. w w/w otworach

Przed przystąpieniem do wykonywania robót wykonawca sprawdzi lokalizację wszystkich urządzeń, podejść, rewizji umieszczonych i projektowanych na froncie robót.

Przed przystąpieniem do robót, należy przedstawić do sprawdzenia sposób montażu wszystkich elementów wbudowanych oraz instalacji, które znajdują się w suficie i przestrzeniach instalacyjnych i w podłodze. W przypadku sufitów podwieszonych niezbędne jest przedstawienie przez wykonawcę rysunków pokazujących koordynację konstrukcji sufitu z przebiegiem instalacji oraz innych urządzeń i elementów znajdujących się w suficie

Przed przystąpieniem do wykonywania fundamentów, sprawdzić czy wszelkie instalacje kanalizacyjne zostały ułożone i ustabilizowane.

Przed przystąpieniem do wykonywania konstrukcji ścian i stropów wszystkie przejścia instalacyjne (otwory w ścianach) porównać z projektem instalacji. Jeśli prowadzenie instalacji elektrycznej w ścianach i stropach (tam gdzie nie przewiduje się nałożenia tynków lub suchych tynków wymaga wykonania bruzd lub ułożenia peszli - wstawić odpowiednie wkładki lub peszle w szalunki i po ich ustabilizowaniu betonować.

Przed przystąpieniem do wylewania ścian szybu windowego sprawdzić wszelkie szczegóły (otwory, wnęki) z dostawcą dźwigu.

Przed przystąpieniem do montażu instalacji należy zapewnić właściwy sposób ich przejścia przez przegrody ogniowe.

Przed przystąpieniem do układania podłóg należy ułożyć rurki instalacji.

Wymiary oraz ilości sprawdzić w naturze. W przypadku niezgodności ilości w wykazach z ilościami na rysunkach powiadomić projektantów

UWAGI:  
Powyższe rysunki mogą być wykorzystane tylko i wyłącznie jako projekt wykonawczy. Na etapie realizacji wszelkie prace i decyzje, dotyczące rozwiązań technicznych, materiałowych i ilościowych (w tym wszystkie pomiary) mogą być podejmowane tylko i wyłącznie na podstawie dokumentacji wykonawczej.

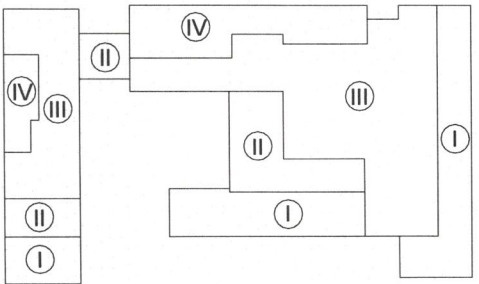
Niniejszy projekt (utwór architektoniczny) stanowi niepowtarzalną dokumentację przewidzianą do realizacji z zachowaniem przepisów prawa autorskiego przysługującego projektantowi zgodnie z ustawą o prawie autorskim z 1994 roku (Dz.U. Nr 24 poz.83). Wszelkie zmiany w projekcie na etapie realizacji muszą być wcześniej skonsultowane i zaakceptowane przez projektanta. Powielanie i rozpowszechnianie jest dozwolone tylko do celów realizacji niniejszego projektu. W pozostałych przypadkach jest zabronione.

W razie jakichkolwiek niezgodności należy skonsultować się z projektantami. Ewentualne wady projektowe i koordynacyjne należy przedstawić nadzorowi autorskiemu.

Projekt architektoniczny rozpatrywać razem z proj. konstrukcyjnym oraz projektami poszczególnych branż instalacyjnych. Lokalizacja pionów wod-kan., grzejników, przebieg konstrukcyjnych, tras kablowych etc. wg projektów branżowych. W przypadku niezgodności z proj. arch. powiadomić projektanta.

Wymiary oraz ilości sprawdzić w naturze. W przypadku niezgodności z rysunkami powiadomić projektantów.

SCHEMAT SYTUACYJNY



FAZA

PROJEKT WYKONAWCZY

Tytuł Budowa budynku laboratoryjno - dydaktycznego wraz z zapleczem technicznym i infrastrukturą towarzyszącą, ciągami komunikacyjnymi i zagospodarowaniem terenu

Adres inwestycji Ul. Nowoursynowska 159, 02-787 Warszawa dz.nr e. 146513\_08 dzielnica Ursynów obręb ewidencyjny 1-10-12 dz. 114/2

Inwestor Szkoła główna Gospodarstwa Wiejskiego w Warszawie, Ul.Nowoursynowska 166, 02-787 Warszawa

Jednostka projektowa  
**BBC** Best Building Consultants Sp. z o.o. Sp.k  
Al. Jerozolimskie 155  
02-326 Warszawa  
e-mail: biuro@bbconsultants.pl

BRANŻA	ARCHITEKTURA		
PROJEKTANT	mgr inż. arch. Karol Grodzki upr. nr 16/PDOKK/2016		
SPRAWDZAJĄCY	mgr inż. arch. Wojciech Kosiński upr. nr 2883/58		
OPRACOWANIE	mgr inż. arch. Anne Komba Wobond mgr inż. arch. Magdalena Hnat mgr inż. arch. Justyna Michałowska inż. arch. Wiktor Rafeenko		

NAZWA RYSUNKU		WITRYNA SZKLANA HALL - PROFIL DOLNY	
NAZWA DOKUMENTY		1912_PW_AR_01_60_31	
TOM	SKALA	DATA	REWIZJA
II	1 : 5	08.2020	