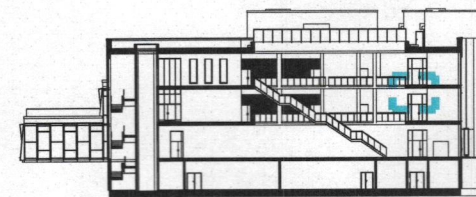


strop wg projektu konstrukcji
silikon ogniochronny, wg wytycznych producenta
przekładka dystansowa wg wytycznych producenta
kotwa stalowa do ościeżnic $\varnothing 10\text{mm}$, zgodnie z
obliczeniami statycznymi, wg szczegółowych
wytycznych producenta
profil okienny wg wytycznych i zaleceń producenta,
kolor RAL 7016, do uzgodnienia z projektantem
wełna mineralna lub pianka montażowa ochronna
wg wytycznych producenta
fragment nieprzezierny, system aluminiowy
wypełniony płytą g-k wg wytycznych oraz
szczegółowych rysunków warsztatowych
producenta
poprzeczka oddzielająca szybę ogniową od
wypełnienia nieprzeziernego, kolor 7021 RAL do
uzgodnienia z projektantem
sufit podwieszany wg odrębnego opracowania
szklenie, wg wytycznych producenta

Witryna szklana hall - profil główny - pionowy
Skala 1:5

UWAGA:
Opis i wymiar elementów podkonstrukcji elewacji, sposób jej montażu oraz opis kotew i śrub montażowych zgodnie z dokumentacją warsztatową wybranego rekomendowanego producenta.
Wszystkie wymiary sprawdzić w naturze.

SCHEMAT BUDYNKU przekrój B-B



FRAGMENT OPRACOWANY

UWAGI:
NINIEJSZY PROJEKT STANOWI NIEPOWTARZALNĄ DOKUMENTACJĘ PRZEWIDZIANĄ DO REALIZACJI Z ZACHOWANIEM PRZEPISÓW PRAWA AUTORSKIEGO PRZYSŁUGUJĄCEGO PROJEKTANTOWI. USTAWA O PRAWIE AUTORSKIM Z 1994 ROKU (DZ.U. Nr 24 poz.83). WSZELKIE ZMIANY W PROJEKCIE I NA ETAPIE REALIZACJI MUSZĄ BYĆ WCZEŚNIEJ SKONSULTOWANE I ZAAKCEPTOWANE PRZEZ PROJEKTANTA. POWIELANIE I ROZPOWSZECZNIANIE JEST DOZWOLONE TYLKO DO CELÓW REALIZACJI NINIEJSZEGO PROJEKTU. W POZOSTAŁYCH PRZYPADKACH JEST ZABRONIONE.

WSZELKIE ZMIANY, KTÓRE WYKONAWCA ZDECYDUJE SIĘ WPROWADZIC, RÓWNIEŻ TE KTÓRE SŁUŻĄ JEDYNIEMU ZMIANIE TECHNOLOGII WINNY BYĆ PRZEDSTAWIONE NADZOROWI AUTORSKIEMU W POSTACI DOKUMENTACJI WARSZTATOWEJ

MATERIAŁY ELEWACYJNE, WYKONCZENIOWE I WSZELKIE WIDOCZNE AKCESORIA INSTALACYJNE, BĘDĄ PRZED ICH WBUDOWANIEM PRZEDSTAWIONE ARCHITEKTOWI W FORMIE PRÓBEK, W CELU UZYSKANIA AKCEPTACJI

NALEŻY STOSOWAĆ JEDYNIEMU MATERIAŁY I URZĄDZENIA POSIADAJĄCE AKTUALNE CERTYFIKATY I DOPUSZCZONE DO UŻYWKANIA W BUDOWNICTWIE.

W RAZIE JAKICHKOLWIEK NIEZGODNOŚCI NALEŻY SKONSULTOWAĆ SIĘ Z PROJEKTANTAMI. EWENTUALNE WADY PROJEKTOWE KOORDYNACYJNIE NALEŻY PRZEDSTAWIĆ NADZOROWI AUTORSKIEMU PRZED PRZYSTĄPIENIEM DO ROBÓT. PROWADZENIE ROBÓT W PRZYPADKU STWIERDZENIA WAD KOORDYNACYJNYCH BĘDZIE NA WYŁĄCZNE RYZYKO WYKONAWCÓW.

W PRZYPADKACH NIEPRZEWIDZIANYCH PROJEKTEM NALEŻY WSTRZYMAĆ ROBÓTY ORAZ POWIADOMIĆ INSPEKTORÓW NADZORU I PROJEKTANTÓW.

PROJEKT ARCHITEKTONICZNY ROZPATRYWAĆ RAZEM Z PROJ. KONSTRUKCYJNYM, ELEKTRYCZNYM, INSTALACYJNYM I TECHNOLOGICZNYM

LOKALIZACJA PIONÓW WOD-KAN., GRZEJNIKÓW, PRZEBIĆ KONSTRUKCYJNYCH, TRAS KABLOWYCH ETC. WG. PROJEKTÓW BRANŻOWYCH. W PRZYPADKU NIEZGODNOŚCI Z PROJ. ARCH. POWIADOMIĆ PROJEKTANTA.

NA RYSUNKU NIE ZOSTAŁY ZAZNACZONE DROBNE OTWORY I PRZEBIĆ.

PRZED WYKONANIEM OTWORÓW DRZWIOWYCH, REWIZYJNYCH, PRZEBIĆ INSTALACYJNYCH SPRAWDZIĆ SPOSÓB MONTAŻU DRZWI, REWIZJI, ŻALUZJI, USZCZELNIEŃ POŻAROWYCH ITD. W W/W OTWORACH

PRZED PRZYSTĄPIENIEM DO WYKONYWANIA ROBÓT WYKONAWCA SPRAWDZI LOKALIZACJĘ WSZYSTKICH URZĄDZEŃ, PODEJŚĆ, REWIZJI UMIESZCZONYCH I PROJEKTOWANYCH NA FRONCIE ROBÓT.

PRZED PRZYSTĄPIENIEM DO ROBÓT, NALEŻY PRZEDSTAWIĆ DO SPRAWDZENIA SPOSÓB MONTAŻU WSZYSTKICH ELEMENTÓW WBUDOWANYCH ORAZ INSTALACJI, KTÓRE ZNAJDUJĄ SIĘ W SUFITACH I PRZESTRZENIACH INSTALACYJNYCH I W PODŁODZE. W PRZYPADKU SUFITÓW PODWIESZONYCH NIEZBĘDNE JEST PRZEDSTAWIENIE PRZEZ WYKONAWCĘ RYSUNKÓW POKAZUJĄCYCH KOORDYNACJĘ KONSTRUKCJI SUFITU Z PRZEBIEGIEM INSTALACJI ORAZ INNYCH URZĄDZEŃ I ELEMENTÓW ZNAJDUJĄCYCH SIĘ W SUFICIE

PRZED PRZYSTĄPIENIEM DO WYKONYWANIA FUNDAMENTÓW, SPRAWDZIĆ CZY WSZELKIE INSTALACJE KANALIZACYJNE ZOSTAŁY UŁOŻONE I USTABILIZOWANE.

PRZED PRZYSTĄPIENIEM DO WYKONYWANIA KONSTRUKCJI ŚCIAN I STROPÓW WSZYSTKIE PRZEJŚCIA INSTALACYJNE (OTWORY W ŚCIANACH) PORÓWNAĆ Z PROJEKTEM INSTALACJI. JEŚLI PROWADZENIE INSTALACJI ELEKTRYCZNEJ W ŚCIANACH I STROPACH (TAM GDZIE NIE PRZEWIDUJE SIĘ NAŁOŻENIA TYNKÓW LUB SUCHYCH TYNKÓW WYMAGA WYKONANIA BRUZY LUB UŁOŻENIA PESZLI - WSTAWIĆ ODPOWIEDNIE WKŁADKI LUB PESZLE W SZALUNKI I PO ICH USTABILIZOWANIU BETONOWAĆ.

PRZED PRZYSTĄPIENIEM DO WYLEWANIA ŚCIAN SZYBU WINDOWEGO SPRAWDZIĆ WSZELKIE SZCZEGÓŁY (OTWORY, WNEKIJ) Z DOSTAWCĄ DŹWIGU.

PRZED PRZYSTĄPIENIEM DO MONTAŻU INSTALACJI NALEŻY ZAPEWNIĆ WŁAŚCIWY SPOSÓB ICH PRZEJŚCIA PRZEZ PRZEGRODY OGNIOWE.

PRZED PRZYSTĄPIENIEM DO UKŁADANIA PODŁÓG NALEŻY UŁOŻYĆ RURKI INSTALACYJNE.

WYMIARY ORAZ ILOŚCI SPRAWDZIĆ W NATURZE. W PRZYPADKU NIEZGODNOŚCI ILOŚCI W WYKAZACH Z ILOŚCIAMI NA RYSUNKACH POWIADOMIĆ PROJEKTANTÓW

UWAGI:
POWYŻSZE RYSUNKI MOGĄ BYĆ WYKORZYSTANE TYLKO I WYŁĄCZNIE JAKO PROJEKT WYKONAWCZY. NA ETAPIE REALIZACJI WSZELKIE PRACE I DECYZJE, DOTYCZĄCE ROZWIĄZAŃ TECHNICZNYCH, MATERIAŁOWYCH I ILOŚCIOWYCH (W TYM WSZYSTKIE DOMIARY) MOGĄ BYĆ PODEJMOWANE TYLKO I WYŁĄCZNIE NA PODSTAWIE DOKUMENTACJI WYKONAWCZEJ.

NINIEJSZY PROJEKT (UTWÓR ARCHITEKTONICZNY) STANOWI NIEPOWTARZALNĄ DOKUMENTACJĘ PRZEWIDZIANĄ DO REALIZACJI Z ZACHOWANIEM PRZEPISÓW PRAWA AUTORSKIEGO PRZYSŁUGUJĄCEGO PROJEKTANTOWI ZGODNIE Z USTAWĄ O PRAWIE AUTORSKIM Z 1994 ROKU (DZ.U. Nr 24 poz.83).

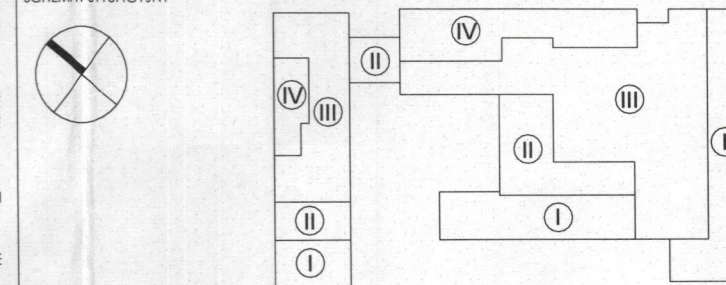
WSZELKIE ZMIANY W PROJEKCIE NA ETAPIE REALIZACJI MUSZĄ BYĆ WCZEŚNIEJ SKONSULTOWANE I ZAAKCEPTOWANE PRZEZ PROJEKTANTA. POWIELANIE I ROZPOWSZECZNIANIE JEST DOZWOLONE TYLKO DO CELÓW REALIZACJI NINIEJSZEGO PROJEKTU. W POZOSTAŁYCH PRZYPADKACH JEST ZABRONIONE.

W RAZIE JAKICHKOLWIEK NIEZGODNOŚCI NALEŻY SKONSULTOWAĆ SIĘ Z PROJEKTANTAMI. EWENTUALNE WADY PROJEKTOWE I KOORDYNACYJNE NALEŻY PRZEDSTAWIĆ NADZOROWI AUTORSKIEMU.

PROJEKT ARCHITEKTONICZNY ROZPATRYWAĆ RAZEM Z PROJ. KONSTRUKCYJNYM ORAZ PROJEKTAMI POSZCZEGÓLNYCH BRANŻ INSTALACYJNYCH. LOKALIZACJA PIONÓW WOD-KAN., GRZEJNIKÓW, PRZEBIĆ KONSTRUKCYJNYCH, TRAS KABLOWYCH ETC. WG. PROJEKTÓW BRANŻOWYCH. W PRZYPADKU NIEZGODNOŚCI Z PROJ. ARCH. POWIADOMIĆ PROJEKTANTA.

WYMIARY ORAZ ILOŚCI SPRAWDZIĆ W NATURZE. W PRZYPADKU NIEZGODNOŚCI Z RYSUNKAMI POWIADOMIĆ PROJEKTANTÓW.

SCHEMAT SITUACYJNY



FAZA

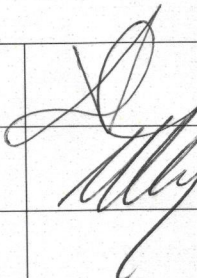
PROJEKT WYKONAWCZY

TYTUŁ
Budowa budynku laboratoryjno - dydaktycznego wraz z zapleczem technicznym i infrastrukturą towarzyszącą, ciągami komunikacyjnymi i zagospodarowaniem terenu

ADRES INWESTYCJI
Ul. Nowoursynowska 159, 02-787 Warszawa
dz.nr e. 146513_08 dzielnica Ursynów
obręb ewidencyjny 1-10-12 dz. 114/2

INWESTOR
Szkoła Główna Gospodarstwa Wiejskiego w Warszawie,
Ul. Nowoursynowska 166, 02-787 Warszawa

JEDNOSTKA PROJEKTOWA
BBC BBC Best Building Consultants Sp. z o.o. Sp.k
Al. Jerozolimskie 155
02-326 Warszawa
e-mail: biuro@bbconsultants.pl

BRANŻA	ARCHITEKTURA		
PROJEKTANT	mgr inż. arch. Karol Grodzki upr. nr 16/PDOKK/2016		
SPRAWDZAJĄCY	mgr inż. arch. Wojciech Kosiński upr. nr 2883/58		
OPRACOWANIE	mgr inż. arch. Anne Komba Wobondi mgr inż. arch. Magdalena Hnat mgr inż. arch. Justyna Michałowska inż. arch. Wiktor Rafeenko		
NAZWA RYSUNKU			
WITRYNA SZKLANA HALL - PROFIL GÓRNY			
NAZWA DOKUMENTY		1912_PW_AR_01_60_30	
TOM	SKALA	DATA	REWIZJA
II	1 : 5	08.2020	