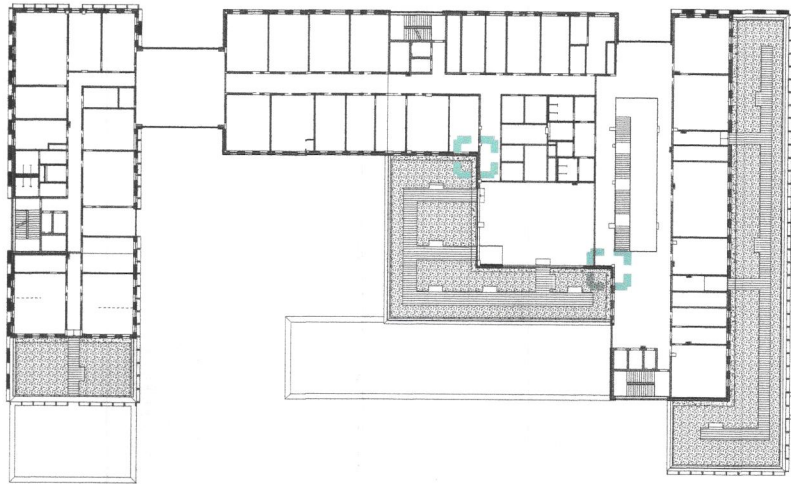


Połączenie narożne płyt kwarcowych - narożnik wklęsły
Skala 1:5

UWAGA:

Opis i wymiar elementów podkonstrukcji elewacji, sposób jej montażu oraz opis kotew i śrub montażowych zgodnie z dokumentacją warsztatową wybranego rekomendowanego producenta. Podkonstrukcja przed montażem - przeliczona przez konstruktora rekomendowanej firmy wykonawczej by dobrać właściwe mocowania, kotwy jak i całościowo elementy podkonstrukcji. Wszystkie wymiary sprawdzić w naturze.

SCHEMAT BUDYNKU
rzut piętra 2



UWAGI:
NINIEJSZY PROJEKT STANOWI NIEPOWTARZALNĄ DOKUMENTACJĘ PRZEWIDZIANĄ DO REALIZACJI Z ZACHOWANIEM PRZEPISÓW PRAWA AUTORSKIEGO PRZYSŁUGUJĄCEGO PROJEKTANTOWI. USTAWA O PRAWIE AUTORSKIM Z 1994 ROKU (DZ.U. Nr 24 poz.83). WSZELKIE ZMIANY W PROJEKCIE I NA ETAPIE REALIZACJI MUSZĄ BYĆ WCZEŚNIEJ SKONSULTOWANE I ZAAKCEPTOWANE PRZESZ PROJEKTANTA. POWIELANIE I ROZPOWSZECZNIANIE JEST DOZWOLONE TYLKO DO CEŁÓW REALIZACJI NINIEJSZEGO PROJEKTU. W POZOSTAŁYCH PRZYPADKACH JEST ZABRONIONE.

WSZELKIE ZMIANY, KTÓRE WYKONAWCA ZDECYDUJE SIE WPROWADZIC, RÓWNIEŻ TE KTÓRE SŁUŻĄ JEDYNE ZMIANIE TECHNOLOGII WINNY BYĆ PRZEDSTAWIONE NADZOROWI AUTORSKIEMU W POSTACI DOKUMENTACJI WARSZTATOWEJ

MATERIAŁY ELEWACYJNE, WYKONCZENIOWE I WSZELKIE WIDOCZNE AKCESORIA INSTALACYJNE, BĘDĄ PRZED ICH WBUDOWANIEM. PRZEDSTAWIONE ARCHITEKTOWI W FORMIE PRÓBEK, W CELU UZYSKANIA AKCEPTACJI

NALĘŻY STOSOWAĆ JEDYNE MATERIAŁY I URZĄDZENIA POSIADAJĄCE AKTUALNE CERTYFIKATY I DOPUSZCZONE DO UŻYWKANIA W BUDOWNICTWIE.

W RAZIE JAKICHKOLWIEK NIEZGODNOŚCI NALĘŻY SKONSULTOWAĆ SIE Z PROJEKTANTAMI EWENTUALNE WADY PROJEKTOWE KOORDYNACYJNIE NALĘŻY PRZEDSTAWIĆ NADZOROWI AUTORSKIEMU PRZED PRZYSTĄPIENIEM DO ROBÓT. PROWADZENIE ROBÓT W PRZYPADKU STWIERDZENIA WAD KOORDYNACYJNYCH BĘDZIE NA WYŁĄCZNE RYZYKO WYKONAWCÓW.

W PRZYPADKACH NIEPRZEWIDZIANYCH PROJEKTEM NALĘŻY WSTRZYMAĆ ROBÓTY ORAZ POWIADOMIĆ INSPEKTORÓW NADZORU I PROJEKTANTÓW.

PROJEKT ARCHITEKTONICZNY ROZPATRYWAĆ RAZEM Z PROJ. KONSTRUKCYJNYM, ELEKTRYCZNYM I TECHNOLOGICZNYM

LOKALIZACJA PIONÓW WOD-KAN., GRZEJNIKÓW PRZEBIEG KONSTRUKCYJNYCH, TRAS KABLOWYCH ETC. WG. PROJEKTÓW BRANŻOWYCH. W PRZYPADKU NIEZGODNOŚCI Z PROJ. ARCH. POWIADOMIĆ PROJEKTANTA.

NA RYSUNKU NIE ZOSTAŁY ZAZNACZONE DROBNE OTWORY I PRZEBIEG.

PRZED WYKONANIEM OTWORÓW DRZWIOWYCH, REWIZYJNYCH, PRZEBIEG INSTALACYJNYCH SPRAWDZIĆ SPOSÓB MONTAŻU DRZWI. REWIZJI, ŻALUZJI, USZCZELNIENI POŻAROWYCH ITD. W WYW OTWORACH

PRZED PRZYSTĄPIENIEM DO WYKONYWANIA ROBÓT WYKONAWCA SPRAWDZI LOKALIZACJĘ WSZYSTKICH URZĄDZEŃ. PODEJŚĆ, REWIZJI UMIESZCZONYCH I PROJEKTOWANYCH NA FRONCIE ROBÓT.

PRZED PRZYSTĄPIENIEM DO ROBÓT, NALĘŻY PRZEDSTAWIĆ DO SPRAWDZENIA SPOSÓB MONTAŻU WSZYSTKICH ELEMENTÓW WBUDOWANYCH ORAZ INSTALACJI, KTÓRE ZNAJDUJĄ SIE W SUFITACH I PRZESTRZENIACH INSTALACYJNYCH I W PODŁOŻE. W PRZYPADKU SUFITÓW PODWIESZONYCH NIEZBĘDNE JEST PRZEDSTAWIENIE PRZES WYKONAWCĘ RYSUNKÓW POKAZUJĄCYCH KOORDYNACJĘ KONSTRUKCJI SUFITU Z PRZEBIEGIEM INSTALACJI ORAZ INNYCH URZĄDZEŃ I ELEMENTÓW ZNAJDUJĄCYCH SIE W SUFICIE

PRZED PRZYSTĄPIENIEM DO WYKONYWANIA FUNDAMENTÓW, SPRAWDZIĆ CZY WSZELKIE INSTALACJE KANALIZACYJNE ZOSTAŁY UŁOŻONE I USTABILIZOWANE.

PRZED PRZYSTĄPIENIEM DO WYKONYWANIA KONSTRUKCJI ŚCIAN I STROPÓW WSZELKIE PRZEJŚCIA INSTALACYJNE (OTWORY W ŚCIANACH) PORÓWNAĆ Z PROJEKTEM INSTALACJI. JEŚLI PROWADZENIE INSTALACJI ELEKTRYCZNEJ W ŚCIANACH I STROPACH (TAM GDZIE NIE PRZEWIDUJE SIE NAŁOŻENIA TYNKÓW LUB SUCHYCH TYNKÓW WYMAGA WYKONANIA BRUZZ LUB UŁOŻENIA PESZU - WSTAWIĆ ODPowiednie WKŁADKI LUB PESZLE W SZALUNKI I PO ICH USTABILIZOWANIU BETONOWAĆ.

PRZED PRZYSTĄPIENIEM DO WYLEWANIA ŚCIAN SZYBU WINDOWEGO SPRAWDZIĆ WSZELKIE SZCZEGÓŁY (OTWORY, WNEKIJ) Z DOSTAWCĄ DZIWIGU.

PRZED PRZYSTĄPIENIEM DO MONTAŻU INSTALACJI NALĘŻY ZAPEWNIĆ WŁAŚCIWY SPOSÓB ICH PRZEJŚCIA PRZES PRZEGRODY OGNIOWE.

PRZED PRZYSTĄPIENIEM DO UKŁADANIA PODŁÓG NALĘŻY UŁOŻYĆ RURKI INSTALACJI.

WYMIARY ORAZ ILOŚCI SPRAWDZIĆ W NATURZE. W PRZYPADKU NIEZGODNOŚCI ILOŚCI W WYKAZACH Z ILOŚCIAMI NA RYSUNKACH POWIADOMIĆ PROJEKTANTÓW

UWAGI:
POWYŻSZE RYSUNKI MOGĄ BYĆ WYKORZYSTANE TYLKO I WYŁĄCZNIE JAKO PROJEKT WYKONAWCZY. NA ETAPIE REALIZACJI WSZELKIE PRACE I DECYZJE, DOTYCZĄCE ROZWIĄZAŃ TECHNICZNYCH, MATERIAŁOWYCH I ILOŚCIOWYCH (W TYM WSZYSTKIE DOMIARY) MOGĄ BYĆ PODEJMOWANE TYLKO WYŁĄCZNIE NA PODSTAWIE DOKUMENTACJI WYKONAWCZEJ.

NINIEJSZY PROJEKT (UTWÓR ARCHITEKTONICZNY) STANOWI NIEPOWTARZALNĄ DOKUMENTACJĘ PRZEWIDZIANĄ DO REALIZACJI Z ZACHOWANIEM PRZEPISÓW PRAWA AUTORSKIEGO PRZYSŁUGUJĄCEGO PROJEKTANTOWI ZGODNIE Z USTAWĄ O PRAWIE AUTORSKIM Z 1994 ROKU (DZ.U. Nr 24 poz.83).

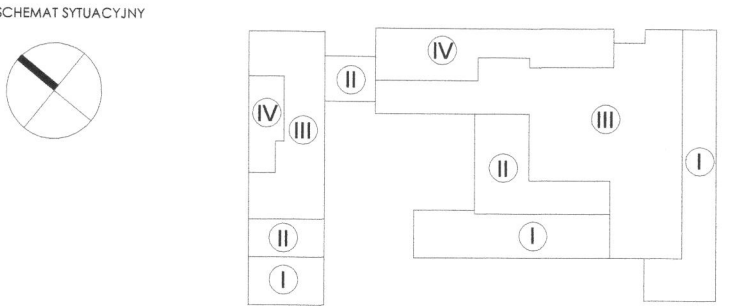
WSZELKIE ZMIANY W PROJEKCIE NA ETAPIE REALIZACJI MUSZĄ BYĆ WCZEŚNIEJ SKONSULTOWANE I ZAAKCEPTOWANE PRZES PROJEKTANTA. POWIELANIE I ROZPOWSZECZNIANIE JEST DOZWOLONE TYLKO DO CEŁÓW REALIZACJI NINIEJSZEGO PROJEKTU. W POZOSTAŁYCH PRZYPADKACH JEST ZABRONIONE.

W RAZIE JAKICHKOLWIEK NIEZGODNOŚCI NALĘŻY SKONSULTOWAĆ SIE Z PROJEKTANTAMI. EWENTUALNE WADY PROJEKTOWE I KOORDYNACYJNE NALĘŻY PRZEDSTAWIĆ NADZOROWI AUTORSKIEMU.

PROJEKT ARCHITEKTONICZNY ROZPATRYWAĆ RAZEM Z PROJ. KONSTRUKCYJNYM ORAZ PROJEKTAMI POSZCZEGÓLNYCH BRANŻ INSTALACYJNYCH.

LOKALIZACJA PIONÓW WOD-KAN., GRZEJNIKÓW, PRZEBIEG KONSTRUKCYJNYCH, TRAS KABLOWYCH ETC. WG. PROJEKTÓW BRANŻOWYCH. W PRZYPADKU NIEZGODNOŚCI Z PROJ. ARCH. POWIADOMIĆ PROJEKTANTA.

WYMIARY ORAZ ILOŚCI SPRAWDZIĆ W NATURZE. W PRZYPADKU NIEZGODNOŚCI Z RYSUNKAMI POWIADOMIĆ PROJEKTANTÓW.



FAZA			
PROJEKT WYKONAWCZY			
TYTUŁ		Budowa budynku laboratoryjno - dydaktycznego wraz z zapleczem technicznym i infrastrukturą towarzyszącą, ciągami komunikacyjnymi i zagospodarowaniem terenu	
ADRES INEWSTYCJI		Ul. Nowoursynowska 159, 02-787 Warszawa dz.nr e. 146513_08 dzielnica Ursynów obręb ewidencyjny 1-10-12 dz. 114/2	
INWESTOR		Szkoła główna Gospodarstwa Wiejskiego w Warszawie, Ul.Nowoursynowska 166, 02-787 Warszawa	
JEDNOSTKA PROJEKTOWA			
<div><div><div>BBC</div><div>BEST BUILDING CONSULTANTS</div></div><div>BBC Best Building Consultants Sp. z o.o. Sp.k Al. Jerozolimskie 155 02-326 Warszawa e-mail: biuro@bbconsultants.pl</div></div>			
BRANŻA		ARCHITEKTURA	
PROJEKTANT		mgr inż. arch. Karol Grodzki upr. nr 16/PDOKK/2016	
SPRAWDZAJĄCY		mgr inż. arch. Wojciech Kosiński upr. nr 2883/58	
OPRACOWANIE		mgr inż. arch. Anne Komba Wobond mgr inż. arch. Magdalena Hnat mgr inż. arch. Justyna Michałowska inż. arch. Wiktor Rafeenko	
NAZWA RYSUNKU			
POŁĄCZENIE PŁYT KWARCOWYCH - NAROŻNIK WKŁĘŚŁY			
NAZWA DOKUMENTY			
1912_PW_AR_01_60_21			
TOM	SKALA	DATA	REWIZJA
II	1 : 5	08.2020	