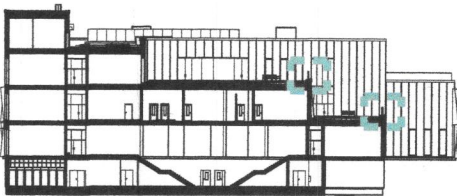


Attyka - taras - balustrada szklana
Skala 1:5

UWAGA:
Opis i wymiar elementów podkonstrukcji elewacji, sposób jej montażu oraz opis kotew i śrub montażowych zgodnie z dokumentacją warsztatową wybranego rekomendowanego producenta. Podkonstrukcja przed montażem - przeliczona przez konstruktora rekomendowanej firmy wykonawczej by dobrać właściwe mocowania, kotwy jak i całościowo elementy podkonstrukcji. Wszystkie wymiary sprawdzić w naturze.

SCHEMAT BUDYNKU
przekrój A-A



UWAGI:
NINIEJSZY PROJEKT STANOWI NIEPOWTARZALNĄ DOKUMENTACJĘ PRZEWIDZIANĄ DO REALIZACJI Z ZACHOWANIEM PRZEPISÓW PRAWA AUTORSKIEGO PRZYSŁUGUJĄCEGO PROJEKTANTOWI. USTAWA O PRAWIE AUTORSKIM Z 1994 ROKU (DZ.U. Nr 24 poz.83). WSKŁIKIE ZMIANY W PROJEKCIE I NA ETAPIE REALIZACJI MUSZĄ BYĆ WCZEŚNIEJ SKONSULTOWANE I ZAAKCEPTOWANE PRZEZ PROJEKTANTA. POWIELANIE I RÓZPOWSZECZNIANIE JEST DOZWOŁONE TYLKO DO CEŁÓW REALIZACJI NINIEJSZEGO PROJEKTU. W POZOSTAŁYCH PRZYPADKACH JEST ZABRONIONE.

WSKŁIKIE ZMIANY, KTÓRE WYKONAWCA ZDECYDUJE SIE WPROWADZIC, RÓWNIEŻ TE KTÓRE SŁUŻĄ JEDYNIEMU ZMIANIE TECHNOLOGII WINNY BYĆ PRZEDSTAWIONE NADZOROWI AUTORSKIEMU W POSTACI DOKUMENTACJI WARSZATOWEJ

MATERIAŁY ELEWACYJNE, WYKONCZENIOWE I WSKŁIKIE WIDOCZNE AKCESORIA INSTALACYJNE, BĘDĄ PRZED ICH WYKONANIEM PRZEDSTAWIONE ARCHITEKTOWI W FORMIE PRÓBEK, W CELU UZYSKANIA AKCEPTACJI

NALÉŻY STOSOWAĆ JEDYNIEMU MATERIAŁY I URZĄDZENIA POSIADAJĄCE AKTUALNE CERTYFIKATY I DOPUSZCZONE DO UŻYWKANIA W BUDOWNICTWIE.

W RAZIE JAKICHKÓWIEK NIEZGÓDNOŚCI NALÉŻY SKONSULTOWAĆ SIE Z PROJEKTANTAMI EWENTUALNE WADY PROJEKTOWE KOORDYNACYJNIE NALÉŻY PRZEDSTAWIĆ NADZOROWI AUTORSKIEMU PRZED PRZYSTĄPIENIEM DO ROBÓT. PROWADZENIE ROBÓT W PRZYPADKU STWIERDZENIA WAD KOORDYNACYJNYCH BĘDZIE NA WYŁĄCZNE RYZYKO WYKONAWCÓW.

W PRZYPADKACH NIEPRZEWIDZIANYCH PROJEKTEM NALÉŻY WSTRZYMAĆ ROBÓTY ORAZ POWIADOMIĆ INSPEKTÓRÓW NADZORU I PROJEKTANTÓW.

PROJEKT ARCHITEKTONICZNY ROZPATRYWAĆ RAZEM Z PROJ. KONSTRUKCYJNYM, ELEKTRYCZNYM I INSTALACYJNYM I TECHNOLOGICZNYM

LOKALIZACJA PIONÓW WOD-KAN., GRZEJNIKÓW, PRZEBIC KONSTRUKCYJNYCH, TRAS KĄBLOWYCH ETC. WG. PROJEKTÓW BRĄŻOWYCH. W PRZYPADKU NIEZGÓDNOŚCI Z PROJ. ARCH. POWIADOMIĆ PROJEKTANTA.

NA RYSUNKU NIE ZOSTAŁY ZAZNACZONE DROBNE OTWORY I PRZEBICIA.

PRZED WYKONANIEM OTWORÓW DRZWIOWYCH, REWIZYJNYCH, PRZEBIC INSTALACYJNYCH SPRAWDZIĆ SPOSÓB MONTAŻU DRZWI, REWIZJI, ŻALUZJI, USZCZELNIEŃ POŻAROWYCH ITD. W W/W OTWORACH

PRZED PRZYSTĄPIENIEM DO WYKONYWKANIA ROBÓT WYKONAWCA SPRAWDZI LOKALIZACJĘ WSZYSTKICH URZĄDZEŃ, PODEJŚĆ, REWIZJI UMIESZCZONYCH I PROJEKTOWANYCH NA FRONCIE ROBÓT.

PRZED PRZYSTĄPIENIEM DO ROBÓT, NALÉŻY PRZEDSTAWIĆ DO SPRAWDZENIA SPOSÓB MONTAŻU WSZYSTKICH ELEMENTÓW WYKONAWCZYCH ORAZ INSTALACJI, KTÓRE ZNAJDĄ SIE W SUFITACH I PRZESTRZENIACH INSTALACYJNYCH I W PODŁODZE. W PRZYPADKU SUFITÓW PODWIESZONYCH NIEZBĘDNE JEST PRZEDSTAWIENIE PRZEZ WYKONAWCĘ RYSUNKÓW POKAZUJĄCYCH KOORDYNACJĘ KONSTRUKCJI SUFITU Z PRZEBIEGIEM INSTALACJI ORAZ INNYCH URZĄDZEŃ I ELEMENTÓW ZNAJDĄCYCH SIE W SUFICIE

PRZED PRZYSTĄPIENIEM DO WYKONYWKANIA FUNDAMENTÓW, SPRAWDZIĆ CZY WSKŁIKIE INSTALACJE KĄNALIZACYJNE ZOSTAŁY UŁOŻONE I USTABILIZOWANE.

PRZED PRZYSTĄPIENIEM DO WYKONYWKANIA KONSTRUKCJI ŚCIĄN I STROPÓW WSZYSTKIE PRZESZCIA INSTALACYJNE (OTWORY W ŚCIĄNACH) PORÓWNAĆ Z PROJEKTEM INSTALACJI. JEŚLI PROWADZENIE INSTALACJI ELEKTRYCZNEJ W ŚCIĄNACH I STROPACH (TAM GDZIE NIE PRZEWIDUJE SIE NAŁOŻENIA TYNKÓW LUB SUCHYCH TYNKÓW WYMAGA WYKONANIA BRUZD LUB UŁOŻENIA PESZLI - WSTAWIĆ ODPWIEDNIE WKŁADKI LUB PESZLE W SZALUNKI I PO ICH USTABILIZOWANIU BETONOWAĆ.

PRZED PRZYSTĄPIENIEM DO WYLEWANIA ŚCIĄN SZYBU WINDOWEGO SPRAWDZIĆ WSKŁIKIE SZCZEGÓŁY (OTWORY, WNĘKI) Z DOSTAWCĄ DŻWIGU.

PRZED PRZYSTĄPIENIEM DO MONTAŻU INSTALACJI NALÉŻY ZAPEWNIĆ WŁĄCZIWY SPOSÓB ICH PRZESZCIA PRZEZ PRZEGRODY OGNIOWE.

PRZED PRZYSTĄPIENIEM DO UKŁADANIA PODŁÓG NALÉŻY UŁOŻYĆ RURKI INSTALACYJNE.

WYMIARY ORAZ IŁOŚCI SPRAWDZIĆ W NATURZE. W PRZYPADKU NIEZGÓDNOŚCI IŁOŚCI W WYKAZACH Z IŁOŚCIAMI NA RYSUNKACH POWIADOMIĆ PROJEKTANTÓW

UWAGI:
POWYŻSZE RYSUNKI MOGĄ BYĆ WYKORZYSTANE TYLKO I WYŁĄCZNIE JAKO PROJEKT WYKONAWCZY. NA ETAPIE REALIZACJI WSZELKIE PRACE I DECYZJE, DOTYCZĄCE ROZWIĄZAŃ TECHNICZNYCH, MATERIAŁOWYCH I IŁOŚCIOWYCH (W TYM WSZYSTKIE DOMIARY) MOGĄ BYĆ PODEJMOWANE TYLKO! WYŁĄCZNIE NA PODSTAWIE DOKUMENTACJI WYKONAWCZEJ.

NINIEJSZY PROJEKT (UTWÓR ARCHITEKTONICZNY) STANOWI NIEPOWTARZALNĄ DOKUMENTACJĘ PRZEWIDZIANĄ DO REALIZACJI Z ZACHOWANIEM PRZEPISÓW PRAWA AUTORSKIEGO PRZYSŁUGUJĄCEGO PROJEKTANTOWI ZGODNIE Z USTAWĄ O PRAWIE AUTORSKIM Z 1994 ROKU (DZ.U. Nr 24 poz.83).

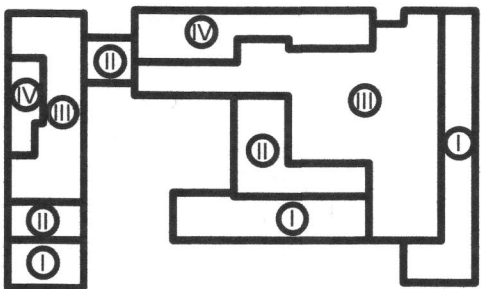
WSKŁIKIE ZMIANY W PROJEKCIE NA ETAPIE REALIZACJI MUSZĄ BYĆ WCZEŚNIEJ SKONSULTOWANE I ZAAKCEPTOWANE PRZEZ PROJEKTANTA. POWIELANIE I RÓZPOWSZECZNIANIE JEST DOZWOŁONE TYLKO DO CEŁÓW REALIZACJI NINIEJSZEGO PROJEKTU. W POZOSTAŁYCH PRZYPADKACH JEST ZABRONIONE.

W RAZIE JAKICHKÓWIEK NIEZGÓDNOŚCI NALÉŻY SKONSULTOWAĆ SIE Z PROJEKTANTAMI. EWENTUALNE WADY PROJEKTOWE I KOORDYNACYJNE NALÉŻY PRZEDSTAWIĆ NADZOROWI AUTORSKIEMU.

PROJEKT ARCHITEKTONICZNY ROZPATRYWAĆ RAZEM Z PROJ. KONSTRUKCYJNYM ORAZ PROJEKTAMI POSZCZEGÓLNYCH BRĄŻY INSTALACYJNYCH. LOKALIZACJA PIONÓW WOD-KAN., GRZEJNIKÓW, PRZEBIC KONSTRUKCYJNYCH, TRAS KĄBLOWYCH ETC. WG. PROJEKTÓW BRĄŻOWYCH. W PRZYPADKU NIEZGÓDNOŚCI Z PROJ. ARCH. POWIADOMIĆ PROJEKTANTA.

WYMIARY ORAZ IŁOŚCI SPRAWDZIĆ W NATURZE. W PRZYPADKU NIEZGÓDNOŚCI Z RYSUNKAMI POWIADOMIĆ PROJEKTANTÓW.

SCHEMAT SYTUACYJNY



FAZA				PROJEKT WYKONAWCZY	
TYTUŁ		Budowa budynku laboratoryjno - dydaktycznego wraz z zapleczem technicznym i infrastrukturą towarzyszącą, ciągami komunikacyjnymi i zagospodarowaniem terenu			
ADRES INWESTYCJI		Ul. Nowoursynowska 159, 02-787 Warszawa dz.nr e. 146513_08 dzielnica Ursynów obręb ewidencyjny 1-10-12 dz. 114/2			
INWESTOR		Szkoła główna Gospodarstwa Wiejskiego w Warszawie, Ul.Nowoursynowska 166, 02-787 Warszawa			
JEDNOSTKA PROJEKTOWA		BBC Best Building Consultants Sp. z o.o. Sp.k Al. Jerozolimskie 155 02-326 Warszawa e-mail: biuro@bbconsultants.pl			
BRANŻA		ARCHITEKTURA			
PROJEKTANT		mgr inż. arch. Karol Grodzki upr. nr 16/PDOKK/2016			
SPRAWDZAJĄCY		mgr inż. arch. Wojciech Kosiński upr. nr 2883/58			
OPRACOWANIE		mgr inż. arch. Anne Komba Wobond mgr inż. arch. Magdalena Hnat mgr inż. arch. Justyna Michałowska inż. arch. Wiktor Rafeenko			
NAZWA RYSUNKU					
ATTYKA - TARAS - BALUSTRADA SZKLANA					
NAZWA DOKUMENTY					
1912_PW_AR_01_60_10					
TOM		SKALA		DATA	
II		1 : 5		08.2020	
				REWIZJA	